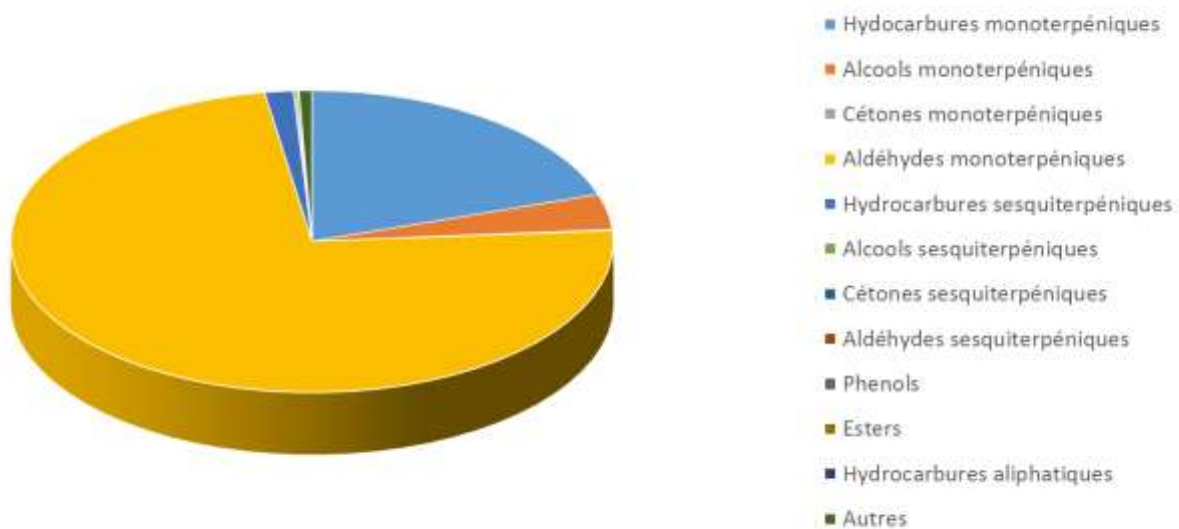


 <b>FLORIHANA</b> JE INTERNATIONAL	<b>ENREGISTREMENT DES BULLETINS ANALYTIQUES : CHROMATOGRAPHIE ESSENTIAL OIL CHROMATOGRAPHY SHEET RECORDS</b>	7-2-ENR-005 v3	Page 1 sur 3
		Date d'application : 01/01/2013	
		Date de révision : 15/04/2022	

Date : 25/10/2023  
 Référence produit / Product reference : FLE146  
 Huile essentielle de / Essential oil of : Litsea Cubeba  
 Numéro de lot / Lot Number : H241023CN  
 Densité à 20°C (g/cm³) / Density to 20°C (g/cm³) : 0.8853  
 Indice de réfraction / Refractive index : 1.4829  
 Pouvoir rotatoire à 20°C / Optical rotation to 20°C : +9.18°  
 Mode de culture / Culture mode : Cultivé / Cultivated  
 Pays / Country : Chine / China  
 Date de production / Production date : 01/2023  
 D.L.U. / Shelf life : 02/2028  
 Mode d'extraction / Extraction mode : Distillation à la vapeur / Steam distillation  
 % Bio / % Organic : 100%  
 Nom Latin / Latin Name : Litsea cubeba  
 Parties utilisées / Used Parts : Fruit



Molécule	%
ALPHA-THUJENE	0.042
<b>ALPHA-PINENE</b>	1.299
<b>BETA-PINENE</b>	1.121
CAMPHENE	0.318
SABINENE	2.006
6-METHYL-5-HEPTENE-2-ONE	0.697
BETA-MYRCENE	0.869
DEHYDRO-1,8-CINEOLE	0.041
ALPHA-PHELLANDRENE	0.035
BETA-PHELLANDRENE	0.046
ALPHA-TERPINENE	0.029
GAMMA-TERPINENE	0.085
<b>TERPINOLENE</b>	0.080
PARA-CYMENE	0.046
<b>LIMONENE *</b>	12.727
1,8-CINEOLE (EUCALYPTOL)	0.925
CIS-BETA-OCIMENE	0.009
TRANS-BETA-OCIMENE	0.009
CIS-HYDRATE DE SABINENE	0.053
TRANS-HYDRATE DE SABINENE	0.028
PERYLENE	0.008
<b>LINALOL *</b>	1.176
7-METHYL-3-METHYLENE-6-OCTENAL	0.139
ISOPULEGOL	0.025
CITRONELLAL	0.624
<b>CITRONELLOL</b>	0.534
CIS-ISOCITRAL	0.511
TRANS-ISOCITRAL	0.858
ROSE-FURAN EPOXYDE	0.024
BORNEOL	0.043
TERPINENE-4-OL	0.342
<b>ALPHA-TERPINEOL</b>	0.404
<b>SALICYLATE DE METHYLE</b>	0.018
<b>NERAL *</b>	30.044
<b>GERANIOL *</b>	1.138
<b>GERANIAL *</b>	40.530



ACIDE GERANIQUE	0.248
ACETATE DE GERANYLE	0.036
PIPERITENONE	0.114
ACETATE DE BORNYLE	0.076
ACIDE DECANOIQUE	0.028
ALPHA-COPAENE	0.098
BETA-ELEMENE	0.101
<b>BETA-CARYOPHYLLENE</b>	1.022
ALPHA-CARYOPHYLLENE	0.098
OXYDE DE CARYOPHYLLENE	0.125
TRANS-BETA-FARNESENE	0.037
GERMACRENE D	0.010
BICYCLOGERMACRENE	0.112
BETA-BISABOLENE	0.014
DELTA-CADINENE	0.030
<b>Total</b>	<b>99.032</b>

\* = Substance(s) allergène(s) / allergen(s)

\*\* = Substance(s) classée(s) CMR / Substance(s) classified as CMR

