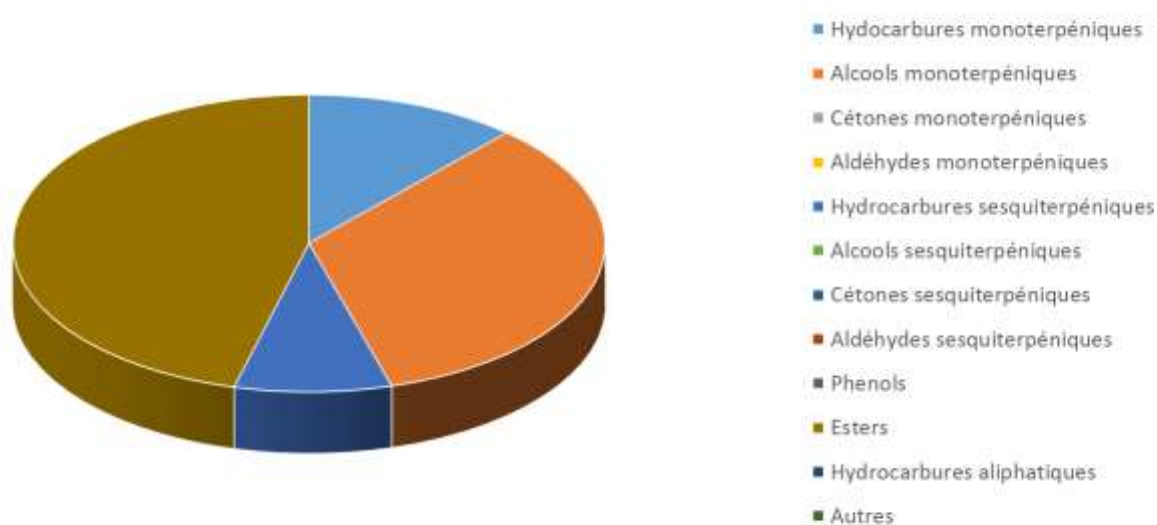


 <b>FLORIHANA</b> JE INTERNATIONAL	<b>ENREGISTREMENT DES BULLETINS ANALYTIQUES : CHROMATOGRAPHIE ESSENTIAL OIL CHROMATOGRAPHY SHEET RECORDS</b>	7-2-ENR-005 v3	Page 1 sur 3
		Date d'application : 01/01/2013	
		Date de révision : 15/04/2022	

Date : 12/12/2022  
 Référence produit / Product reference : FLE136  
 Huile essentielle de / Essential oil of : Ammi Visnaga Khella  
 Numéro de lot / Lot Number : S121222MA  
 Densité à 20°C (g/cm<sup>3</sup>) / Density to 20°C (g/cm<sup>3</sup>) : 0.8712  
 Indice de réfraction / Refractive index : 1.4438  
 Pouvoir rotatoire à 20°C / Optical rotation to 20°C : -7.64°  
 Mode de culture / Culture mode : Sauvage / Wild  
 Pays / Country : Maroc / Morocco  
 Date de production / Production date : 09/2022  
 D.L.U. / Shelf life : 10/2027  
 Mode d'extraction / Extraction mode : Distillation à la vapeur / Steam distillation  
 % Bio / % Organic : 100%  
 Nom Latin / Latin Name : Ammi Visnaga Lamarck  
 Parties utilisées / Used Parts : Semence / Seed



Molécule	%
ISOBUTYRATE D'ISOBUTYLE	0.900
ISOBUTYRATE D'ISOAMYLE	9.950
ISOBUTYRATE DE DODECYLE	0.350
ISOBUTYRATE DE DECYLE	0.250
ISOBUTYRATE DE CITRONELLYLE	0.400
ALPHA-THUJENE	0.600
ALPHA-PINENE	0.250
SABINENE	1.050
BETA-MYRCENE	1.100
2-METHYLBUTYRATE D'ISOBUTYLE	2.850
BUTYRATE D'ISOAMYLE	1.450
2-METHYLBUTYRATE D'ISOAMYLE	19.000
BUTYRATE DE LINALYLE	0.700
ISOVALERATE D'ISOBUTYLE	1.100
ISOVALERATE D'ISOAMYLE	6.250
ISOVALERATE DE LINALYLE	0.850
ALPHA-TERPINENE	0.080
GAMMA-TERPINENE	0.150
TERPINOLENE	0.200
TERPINENE-4-OL	0.150
ALPHA-TERPINEOL	0.350
PARA-CYMENE	0.250
1,8-CINEOLE (EUCALYPTOL)	0.200
<b>LIMONENE *</b>	1.050
CIS-BETA-OCIMENE	2.700
TRANS-BETA-OCIMENE	3.700
<b>LINALOL *</b>	32.500
BUTENOATE DE PROPYLE	0.700
ALPHA-COPAENE	0.100
BETA-BOURBONENE	0.350
BETA-CARYOPHYLLENE	0.100
TRANS-BETA-FARNESENE	0.300
GERMACRENE D	0.850
BETA-BISABOLENE	0.650
NEOPHYTADIENE	0.150
CEMBRENE	6.000



 <b>FLORIHANA</b> JE INTERNATIONAL	<b>ENREGISTREMENT DES BULLETINS ANALYTIQUES : CHROMATOGRAPHIE ESSENTIAL OIL CHROMATOGRAPHY SHEET RECORDS</b>	7-2-ENR-005 v3	Page <b>3</b> sur <b>3</b>
		Date d'application : 01/01/2013	
		Date de révision : 15/04/2022	

**Total**

**97.580**

- \* = Substance(s) allergène(s) / allergen(s)  
 \*\* = Substance(s) classée(s) CMR / Substance(s) classified as CMR

FLORIHANA

