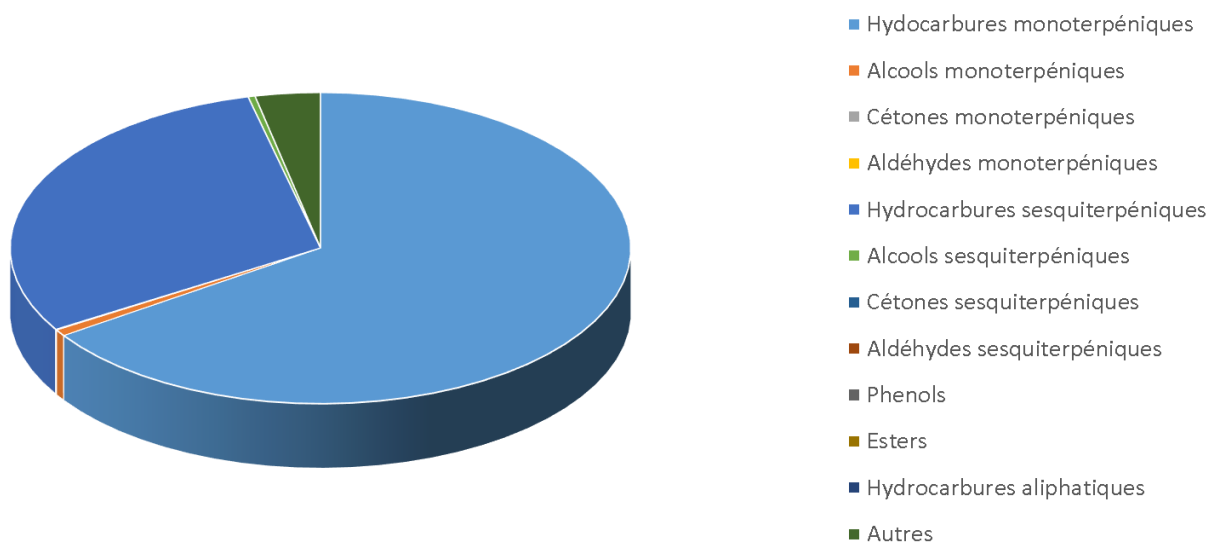


 <b>JE INTERNATIONAL</b>	<b>ENREGISTREMENT DES BULLETINS ANALYTIQUES : CHROMATOGRAPHIE ESSENTIAL OIL CHROMATOGRAPHY SHEET RECORDS</b>	<b>FORM-LAB005-B</b>	<b>Page 1 sur 3</b>
		<b>Date d'entrée en vigueur / taking effect : 10/06/2011</b>	

Date : 27/04/2018  
 Référence produit / Product reference : FLE122  
 Huile essentielle de / Essential oil of : Poivre noir / Black pepper  
 Numéro de lot / Lot Number : B270418LK  
 Densité à 20°C (g/cm<sup>3</sup>) / Density to 20°C (g/cm<sup>3</sup>) : 0.8823  
 Indice de réfraction / Refractive index : 1.48102  
 Pouvoir rotatoire à 20°C / Optical rotation to 20°C : -21.58  
 Mode de culture / Culture mode : Cultivé / Cultivated  
 Pays / Country : SRI LANKA  
 Date de production / Production date : 04/2018  
 D.L.U. / Shelf life : 05/2023  
 Mode d'extraction / Extraction mode : Distillation à la vapeur / Steam distillation  
 % Bio / % Organic : 100%  
 Nom Latin / Latin Name : Piper nigrum L.  
 Parties utilisées / Used Parts : Baies - Berries



Molécule	%
TRICYCLEN	0.02
ALPHA-THUJENE	0.813
ALPHA-PINENE	13.771
FENCHENE	0.009
CAMPHENE	0.271
SABINENE	15.158
BETA-PINENE	8.411
MYRCENE	0.485
ALPHA-PHELLANDRENE	0.025
DELTA-3-CARENE	8.453
ALPHA-TERPINENE	<b>0.019</b>
ORTHO-CYMENE	0.03
PARA-CYMENE	1.229
<b>LIMONENE *</b>	14.754
BETA-PHELLANDRENE	0.514
1,8-CINEOLE (EUCALYPTOL)	0.237
(E)-BETA-OCIMENE	0.021
GAMMA-TERPINENE	4.977
TERPINOLENE	0.043
<b>LINALOL *</b>	0.097
TRANS-SABINOL	0.105
TERPINENE-4-OL	0.345
ALPHA-TERPINEOL	0.129
CARVONE	0.068
CAR-3-ENE-2-ONE	0.036
DELTA-ELEMENE	0.523
ALPHA-CUBEBENE	0.093
ACETATE D'YLANGENE	0.045
ALPHA-COPAENE	1.256
BETA-ELEMENE	0.194
BETA-CARYOPHYLLENE	21.744
GAMMA-ELEMENE	0.161
ALPHA-TRANS-BERGAMOTENE	0.051
ALPHA-HUMULENE	0.358
GAMMA-MUUROLENE	0.039
BETA-SELINENE	0.108

 Florihana	<b>ENREGISTREMENT DES BULLETINS ANALYTIQUES : CHROMATOGRAPHIE ESSENTIAL OIL CHROMATOGRAPHY SHEET RECORDS</b>	<b>FORM-LAB005-B</b>	<b>Page 3 sur 3</b>
<b>JE INTERNATIONAL</b>		<b>Date d'entrée en vigueur / taking effect : 10/06/2011</b>	

ALPHA-MUUROLENE	0.181
BETA-BISABOLENE	0.299
DELTA-CADINENE	0.302
CIS-CALAMENENE	0.074
(E)-NEROLIDOL	0.185
SPATHULENOL	0.12
OXYDE DE CARYOPHYLLENE	2.759
HUMULENE -1,2-EPOXYDE	0.101
<b>Total</b>	<b>98.613</b>

\* = Substance(s) allergène(s) / allergen(s)

\*\* = Substance(s) classée(s) CMR / Substance(s) classified as CMR

