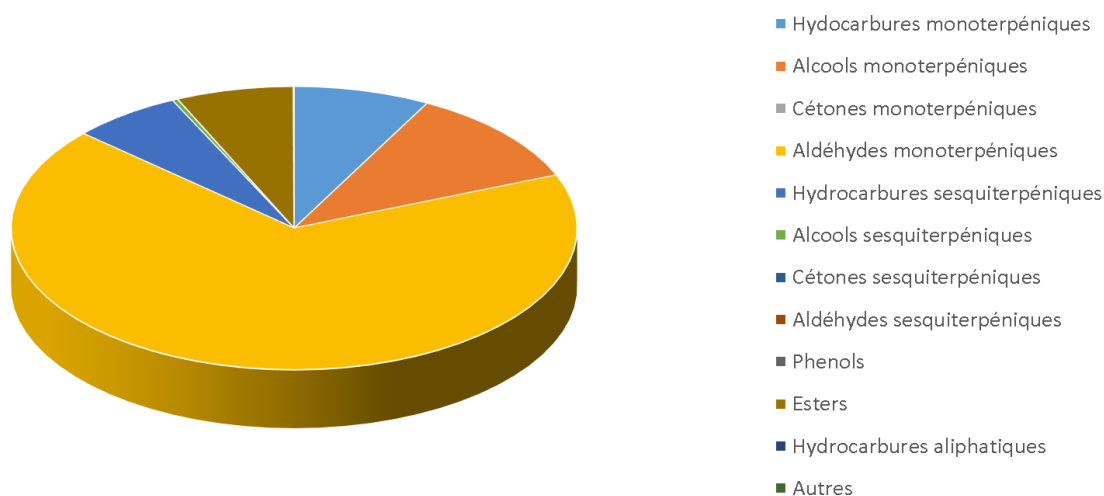


 <b>FLORIHANA</b>	<b>ENREGISTREMENT DES BULLETINS ANALYTIQUES : CHROMATOGRAPHIE ESSENTIAL OIL CHROMATOGRAPHY SHEET RECORDS</b>	<b>FORM-LAB005-B</b>	<b>Page 1 sur 3</b>
<b>JE INTERNATIONAL</b>		<b>Date d'entrée en vigueur / taking effect : 10/06/2011</b>	


Date : 07/03/2019  
 Référence produit / Product reference : FLE101  
 Huile essentielle de / Essential oil of : Cannelle ecorce / Cinnamon Bark  
 Numéro de lot / Lot Number : B070319LK  
 Densité à 20°C (g/cm<sup>3</sup>) / Density to 20°C (g/cm<sup>3</sup>) : 1.0157  
 Indice de réfraction / Refractive index : 1.58054  
 Pouvoir rotatoire à 20°C / Optical rotation to 20°C : -1.46°  
 Mode de culture / Culture mode : Cultivé / Cultivated  
 Pays / Country : Sri Lanka  
 Date de production / Production date : 03/2019  
 D.L.U. / Shelf life : 04/2024  
  
 Mode d'extraction / Extraction mode : Distillation à la vapeur / Steam distillation  
  
 % Bio / % Organic : 100%  
 Nom Latin / Latin Name : Cinnamomum zeylanicum  
 Parties utilisées / Used Parts : Ecorce



 <b>FLORIHANA</b>	<b>ENREGISTREMENT DES BULLETINS ANALYTIQUES : CHROMATOGRAPHIE ESSENTIAL OIL CHROMATOGRAPHY SHEET RECORDS</b>	<b>FORM-LAB005-B</b>	<b>Page 2 sur 3</b>
<b>JE INTERNATIONAL</b>		<b>Date d'entrée en vigueur / taking effect : 10/06/2011</b>	

Molécule	%
TRICYCLEN	0.007
ALPHA-THUJENE	0.092
ALPHA-PINENE	2.723
CAMPHENE	0.171
BENZALDEHYDE	0.044
SABINENE	0.044
BETA-PINENE	0.147
MYRCENE	0.046
ALPHA-PHELLANDRENE	0.478
DELTA-3-CARENE	0.039
ALPHA-TERPINENE	0.182
PARA-CYMENE	3.283
<b>LIMONENE *</b>	0.244
BETA-PHELLANDRENE	0.783
1,8-CINEOLE (EUCALYPTOL)	2.42
(E)-BETA-OCIMENE	0.016
GAMMA-TERPINENE	0.022
CIS-OXYDE DE LINALOL	0.007
TERPINOLENE	0.059
PARA-CYMENENE	0.007
<b>LINALOL *</b>	3.887
ALCOOL PHENYLETHYLIQUE	0.03
CAMPHE	0.038
HYDRO-CINNAMALDEHYDE	0.046
(Z)-CINNAMALDEHYDE	0.271
HYDRO-CINNAMYL ALCOOL	0.037
(E)-CINNAMALDEHYDE	66.261
BORNEOL	0.014
TERPINENE-4-OL	0.049
ALPHA-TERPINEOL	0.097
CUMINALDEHYDE	0.085
<b>SAFROLE **</b>	0.05
THYMOL	0.011
<b>EUGENOL *</b>	4.355
ALPHA-COPAENE	0.218
ACETATE DE (E)-CINNAMYLE	6.101



 <b>FLORIHANA</b>	<b>ENREGISTREMENT DES BULLETINS ANALYTIQUES : CHROMATOGRAPHIE ESSENTIAL OIL CHROMATOGRAPHY SHEET RECORDS</b>	<b>FORM-LAB005-B</b>	<b>Page 3 sur 3</b>
<b>JE INTERNATIONAL</b>		<b>Date d'entrée en vigueur / taking effect : 10/06/2011</b>	

ACETATE DE (E)-CINNAMYLE	0.009
BETA-ELEMENE	0.014
BETA-CARYOPHYLLENE	5.448
ALPHA-HUMULENE	0.366
Ar-CURCUMENE	0.016
ALPHA-MUUROLENE	0.019
BICYCLOGERMACRENE	0.028
ACETATE D'EUGENYLE	0.067
GAMMA-CADINENE	0.009
DELTA-CADINENE	0.046
CIS-CALAMENENE	0.02
(E)-ORTHO-METHOXY- CINNAMALDEHYDE	0.334
ALPHA-CALACORENE	0.013
OXYDE DE CARYOPHYLLENE	0.271
ALCOOL DE CARYOPHYLLENE	0.033
<b>BENZOATE DE BENZYLE *</b>	0.444
<b>Total</b>	<b>99.501</b>

\* = Substance(s) allergène(s) / allergen(s)

\*\* = Substance(s) classée(s) CMR / Substance(s) classified as CMR

