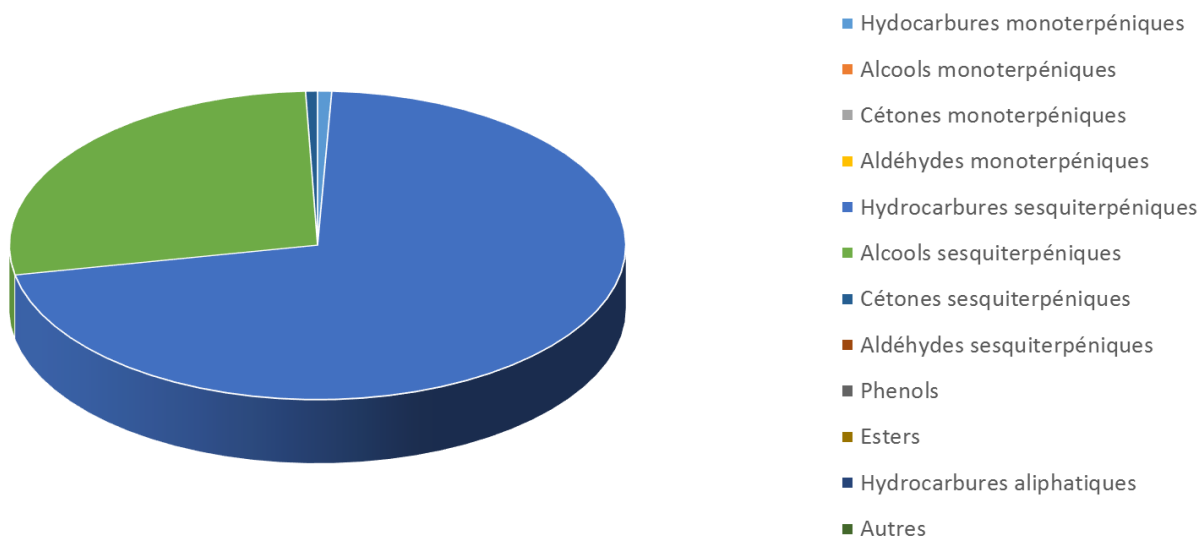

 FLORIHANA	ENREGISTREMENT DES BULLETINS ANALYTIQUES : CHROMATOGRAPHIE ESSENTIAL OIL CHROMATOGRAPHY SHEET RECORDS	FORM-LAB005-B	Page 1 sur 2
JE INTERNATIONAL		Date d'entrée en vigueur / taking effect : 10/06/2011	

Date : 27/08/2020
 Référence produit / Product reference : FLE098
 Huile essentielle de / Essential oil of : PATCHOULI
 Numéro de lot / Lot Number : B270820RW
 Densité à 20°C (g/cm³) / Density to 20°C (g/cm³) : 0.9501
 Indice de réfraction / Refractive index : 1.50683
 Pouvoir rotatoire à 20°C / Optical rotation to 20°C : -44.68
 Mode de culture / Culture mode : Cultivé / Cultivated
 Pays / Country : Rwanda
 Date de production / Production date : 04/2020
 D.L.U. / Shelf life : 05/2025
 Mode d'extraction / Extraction mode : Distillation à la vapeur / Steam distillation
 % Bio / % Organic : 100%
 Nom Latin / Latin Name : Pogostemon cablin
 Parties utilisées / Used Parts : Plante fleurie / Flowering plant



 FLORIHANA	ENREGISTREMENT DES BULLETINS ANALYTIQUES : CHROMATOGRAPHIE ESSENTIAL OIL CHROMATOGRAPHY SHEET RECORDS	FORM-LAB005-B	Page 2 sur 2
JE INTERNATIONAL		Date d'entrée en vigueur / taking effect : 10/06/2011	

Molécule	%
ALPHA-PINENE	0.161
BETA-PINENE	0.405
LIMONENE *	0.033
1,8-CINEOLE (EUCALYPTOL)	0.029
DELTA-ELEMENE	0.159
BETA-ELEMENE	0.058
BETA-PATCHOULENE	5.117
SESQUITHUJENE	0.044
(E)-CARYOPHYLLENE	0.029
ALPHA-GURJUNENE	0.015
CYCLOSEYCHELLENE	1.181
BETA-CARYOPHYLLENE	3.563
ALPHA-CARYOPHYLLENE	0.449
ALPHA-GUAIENE	17.181
SEYCHELLENE	9.429
ALPHA-PATCHOULENE	6.450
GERMACRENE D	0.117
DELTA-SELINENE	0.203
7-EPI-ALPHA-SELINENE	0.200
ACIPHYLLENE	3.305
ALPHA-BULNESENE	19.200
GAMMA-PATCHOULENE	0.419
PATCHOULI ALCOOL	20.726
NOR-PATCHOULENOL	0.896
OXYDE DE CARYOPHYLLENE	0.671
POGOSTOL	1.133
POGOSTONE	0.530
Total	91.703

* = Substance(s) allergène(s) / allergen(s)

** = Substance(s) classée(s) CMR / Substance(s) classified as CMR

