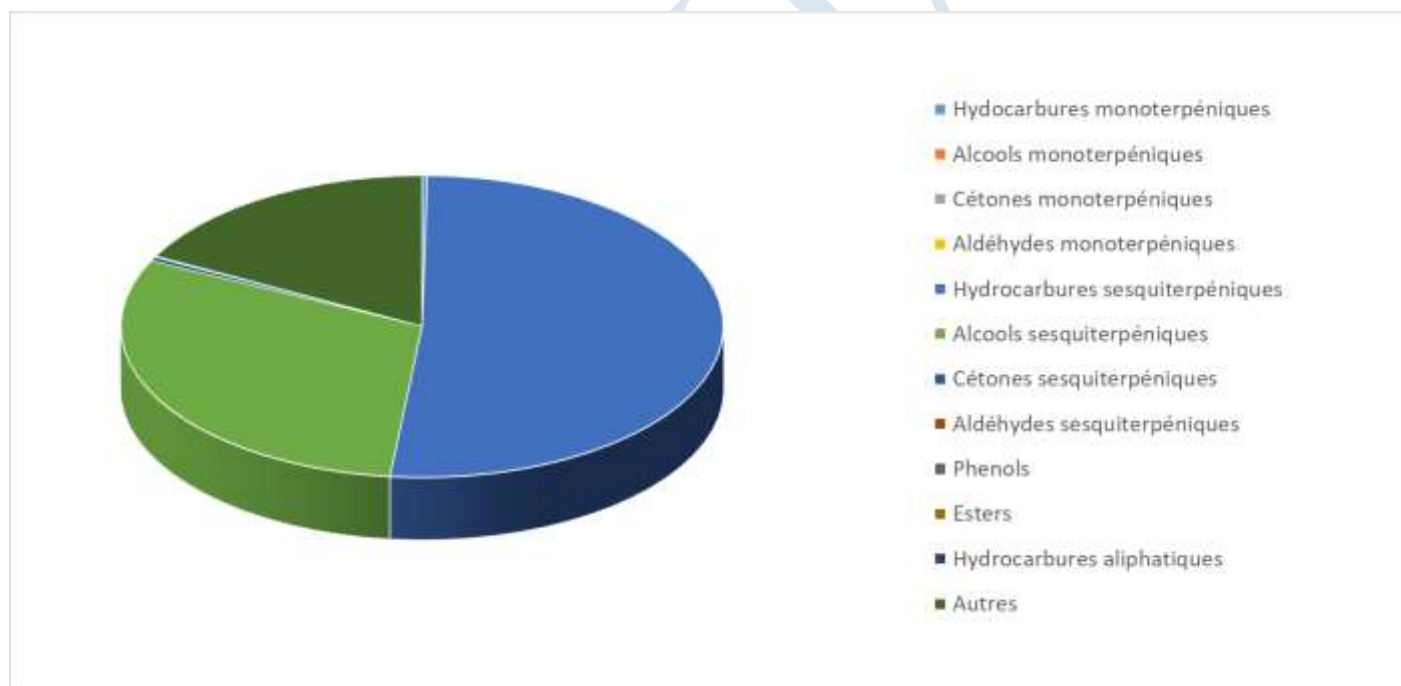


 FLORIHANA JE INTERNATIONAL	ENREGISTREMENT DES BULLETINS ANALYTIQUES : CHROMATOGRAPHIE ESSENTIAL OIL CHROMATOGRAPHY SHEET RECORDS	7-2-ENR-005 v3	Page 1 sur 3
		Date d'application : 01/01/2013	
		Date de révision : 15/04/2022	

Date : 23/02/2026
 Référence produit / Product reference : FLE098
 Huile essentielle de / Essential oil of : PATCHOULI
 Numéro de lot / Lot Number : AM230226MG
 Densité à 20°C (g/cm³) / Density to 20°C (g/cm³) : 0.957
 Indice de réfraction / Refractive index : 1.508
 Pouvoir rotatoire à 20°C / Optical rotation to 20°C : -47.8°
 Mode de culture / Culture mode : Cultivé / Cultivated
 Pays / Country : Madagascar
 Date de production / Production date : 06/2025
 D.L.U. / Shelf life : 07/2030
 Mode d'extraction / Extraction mode : Distillation à la vapeur / Steam distillation
 % Bio / % Organic : 100%
 Nom Latin / Latin Name : Pogostemon cablin
 Parties utilisées / Used Parts : Plante fleurie / Flowering plant





Molécule	%
ALPHA-PINENE	0.070
BETA-PINENE	0.170
LIMONENE *	0.020
1,8-CINEOLE (EUCALYPTOL)	0.020
DELTA-ELEMENE	0.150
BETA-ELEMENE	0.820
BETA-PATCHOULENE	1.990
GAMMA-PATCHOULENE	1.000
NOR-PATCHOULENOL	0.690
PATCHOULOL	27.330
ALPHA-PATCHOULENE + SEYCHELLENE	13.500
ALPHA-COPAENE	0.010
COPACAMPHENE	0.020
SESQUITERPENE	2.660
SESQUITERPENOL	0.200
PENTADECANE	0.120
CYCLOSEYCHELLENE	0.640
ALPHA-GUAIENE	15.960
1,5-EPOXY-ALPHA-GUAIENE	0.250
BETA-CARYOPHYLLENE*	3.100
ALPHA-CARYOPHYLLENE	0.620
OXYDE DE CARYOPHYLLENE	0.310
HEXADECANE	0.020
ACIPHYLLENE	3.010
BETA-CHAMIGRENE	0.600
4,5-DI-EPI-ARISTOLOCHENE	0.030
ALPHA-BULNESENE	19.940
BULNESOL	0.510
BETA-SELINENE	0.220
ALPHA-SELINENE	0.150
7-EPI-ALPHA-SELINENE	0.400
BICYCLOGERMACRENE	0.020
GERMACRENE B	0.030
TRANS-TRANS-ALPHA-FARNESENE	0.050
EPOXY-6,7-HUMULENE	0.060
NEROLIDOL	0.030



 FLORIHANA JE INTERNATIONAL	ENREGISTREMENT DES BULLETINS ANALYTIQUES : CHROMATOGRAPHIE ESSENTIAL OIL CHROMATOGRAPHY SHEET RECORDS	7-2-ENR-005 v3	Page 3 sur 3
		Date d'application : 01/01/2013	
		Date de révision : 15/04/2022	

EPI-CUBENOL	0.020
ELEMOL	0.050
GUAIOL	0.020
TRIMETHYL PENTADECANONE	0.040
POGOSTOL	1.760
EUDESMA-7(11)-EN-4-OL	0.080
ISO-NOOTKATOL	0.080
POGOSTONE	0.420
PHYTOL	0.060
ACIDE PALMITIQUE	0.030
Total	97.280

* = Substance(s) allergène(s) / allergen(s)

** = Substance(s) classée(s) CMR / Substance(s) classified as CMR

