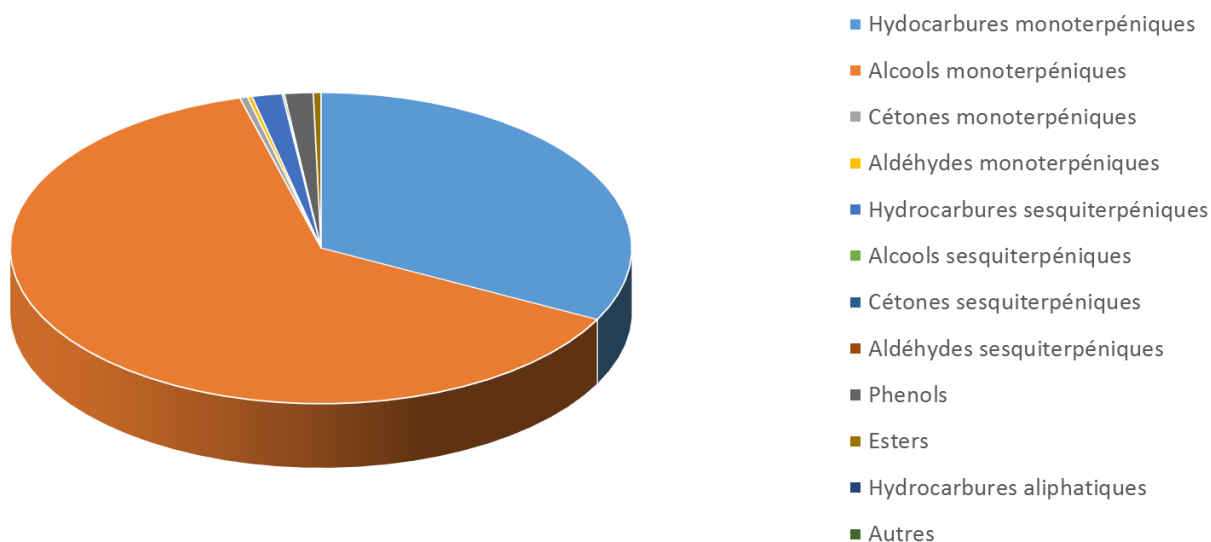
 FLORIHANA	ENREGISTREMENT DES BULLETINS ANALYTIQUES : CHROMATOGRAPHIE ESSENTIAL OIL CHROMATOGRAPHY SHEET RECORDS	FORM-LAB005-B	Page 1 sur 2
JE INTERNATIONAL		Date d'entrée en vigueur / taking effect : 10/06/2011	

Date : 15/09/2020
 Référence produit / Product reference : FLE093
 Huile essentielle de / Essential oil of : Thym Linalol / Thyme Linalool
 Numéro de lot / Lot Number : E140920ES
 Densité à 20°C (g/cm³) / Density to 20°C (g/cm³) : 0.874
 Indice de réfraction / Refractive index : 1.47
 Pouvoir rotatoire à 20°C / Optical rotation to 20°C : -5.0°
 Mode de culture / Culture mode : Cultivé / Cultivated
 Pays / Country : Espagne / Spain
 Date de production / Production date : 08/2020
 D.L.U. / Shelf life : 09/2025
 Mode d'extraction / Extraction mode : Distillation à la vapeur / Steam distillation
 % Bio / % Organic : 100%
 Nom Latin / Latin Name : Thymus Zygis
 Parties utilisées / Used Parts : Sommités Fleuries / Flowering Tops



 FLORIHANA	ENREGISTREMENT DES BULLETINS ANALYTIQUES : CHROMATOGRAPHIE ESSENTIAL OIL CHROMATOGRAPHY SHEET RECORDS	FORM-LAB005-B	Page 2 sur 2
JE INTERNATIONAL		Date d'entrée en vigueur / taking effect : 10/06/2011	

Molécule	%
TRICYCLEN	0.060
ALPHA-PINENE	3.360
ALPHA-THUJENE	0.460
CAMPHE	1.370
BETA-PINENE	0.540
SABINENE	0.680
BETA-MYRCENE	6.640
ALPHA-PHELLANDRENE	0.45
ALPHA-TERPINENE	3.44
LIMONENE *	2.02
1,8-CINEOLE (EUCALYPTOL)	1.85
GAMMA-TERPINENE	7.5
TERPINOLENE	1.17
TERPINENE-4-OL	10.630
ALPHA-TERPINEOL	1.390
PARA-CYMENE	3.330
CIS-OXYDE DE LINALOL	0.200
TRANS-OXYDE DE LINALOL	0.160
LINALOL *	42.010
TRANS-THUJANOL	0.790
CAMPHE	0.460
ACETATE DE LINALYLE	0.370
TRANS-PARA-MENTH-2-EN-1-OL	0.210
BETA-CARYOPHYLLENE	1.380
CIS-DIHYDROCARVONE	0.160
TRANS-DIHYDROCARVONE	0.110
NERAL *	0.110
BORNEOL	2.400
VERBENONE	0.100
GERANIAL *	0.110
GERANIOL *	0.230
OXYDE DE CARYOPHYLLENE	0.100
THYMOL	0.880
CARVACROL	0.490
Total	95.160

* = Substance(s) allergène(s) / allergen(s)

** = Substance(s) classée(s) CMR / Substance(s) classified as CMR

