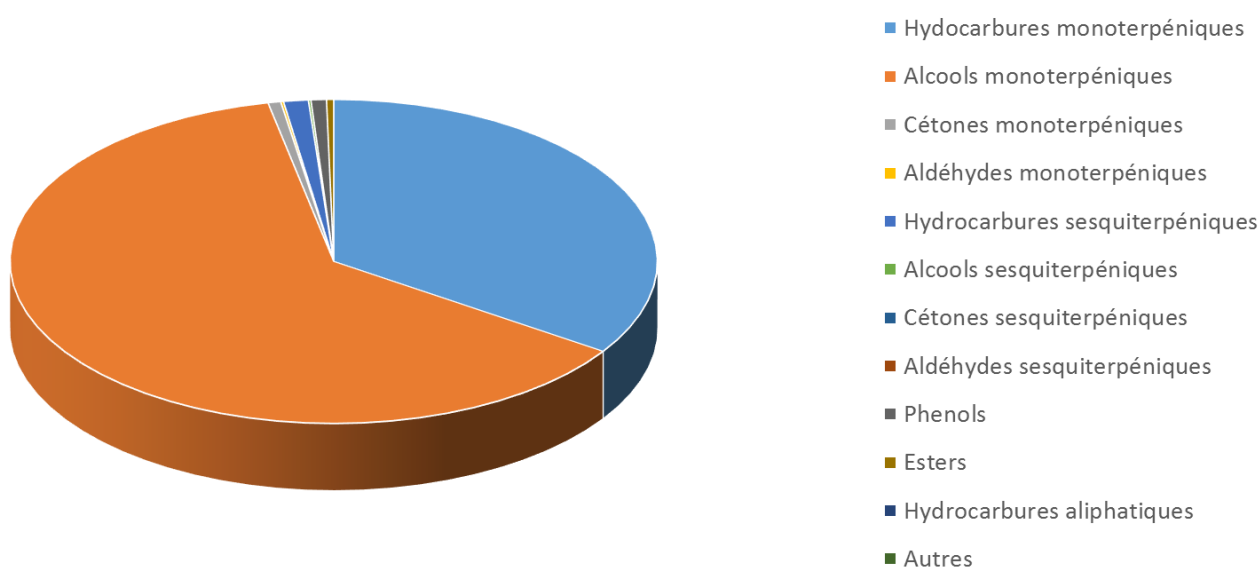


 <b>FLORIHANA</b>	<b>ENREGISTREMENT DES BULLETINS ANALYTIQUES : CHROMATOGRAPHIE ESSENTIAL OIL CHROMATOGRAPHY SHEET RECORDS</b>	<b>FORM-LAB005-B</b>	<b>Page 1 sur 2</b>
<b>JE INTERNATIONAL</b>		<b>Date d'entrée en vigueur / taking effect : 10/06/2011</b>	

Date : 03/03/2020  
 Référence produit / Product reference : FLE093  
 Huile essentielle de / Essential oil of : Thym Linalol / Thyme Linalool  
 Numéro de lot / Lot Number : E030320ES  
 Densité à 20°C (g/cm<sup>3</sup>) / Density to 20°C (g/cm<sup>3</sup>) : 0.883  
 Indice de réfraction / Refractive index : 1.47  
 Pouvoir rotatoire à 20°C / Optical rotation to 20°C : -6.20°  
 Mode de culture / Culture mode : Cultivé / Cultivated  
 Pays / Country : Espagne / Spain  
 Date de production / Production date : 08/2019  
 D.L.U. / Shelf life : 09/2024  
 Mode d'extraction / Extraction mode : Distillation à la vapeur / Steam distillation  
 % Bio / % Organic : 100%  
 Nom Latin / Latin Name : Thymus Zygis  
 Parties utilisées / Used Parts : Sommités Fleuries / Flowering Tops



 <b>FLORIHANA</b>	<b>ENREGISTREMENT DES BULLETINS ANALYTIQUES : CHROMATOGRAPHIE ESSENTIAL OIL CHROMATOGRAPHY SHEET RECORDS</b>	<b>FORM-LAB005-B</b>	<b>Page 2 sur 2</b>
<b>JE INTERNATIONAL</b>		<b>Date d'entrée en vigueur / taking effect : 10/06/2011</b>	

<b>Molécule</b>	<b>%</b>
TRICYCLEN	0.06
ALPHA-PINENE	3.26
ALPHA-THUJENE	0.19
CAMPHE	1.26
BETA-PINENE	0.42
SABINENE	0.54
BETA-MYRCENE	6.58
ALPHA-PHELLANDRENE	0.39
ALPHA-TERPINENE	2.94
<b>LIMONENE *</b>	2.05
1,8-CINEOLE (EUCALYPTOL)	1.79
GAMMA-TERPINENE	7.03
PARA-CYMENE	4.33
TERPINOLENE	1.09
CIS-OXYDE DE LINALOL	0.34
TRANS-OXYDE DE LINALOL	0.25
<b>LINALOL *</b>	43.43
TRANS-THUJANOL	0.75
CAMPHE	0.74
ACETATE DE LINALYLE	0.34
TRANS-PARA-MENTH-2-EN-1-OL	0.26
BETA-CARYOPHYLLENE	1.11
TERPINENE-4-OL	10.29
CIS-DIHYDROCARVONE	0.35
TRANS-DIHYDROCARVONE	0.16
<b>NERAL *</b>	0.11
ALPHA-TERPINEOL	1.26
BORNEOL	2.46
VERBENONE	0.09
<b>GERANIAL *</b>	0.02
<b>GERANIOL *</b>	0.12
OXYDE DE CARYOPHYLLENE	0.12
THYMOL	0.51
CARVACROL	0.22
<b>Total</b>	<b>94.86</b>

\* = Substance(s) allergène(s) / allergen(s)

\*\* = Substance(s) classée(s) CMR / Substance(s) classified as CMR

