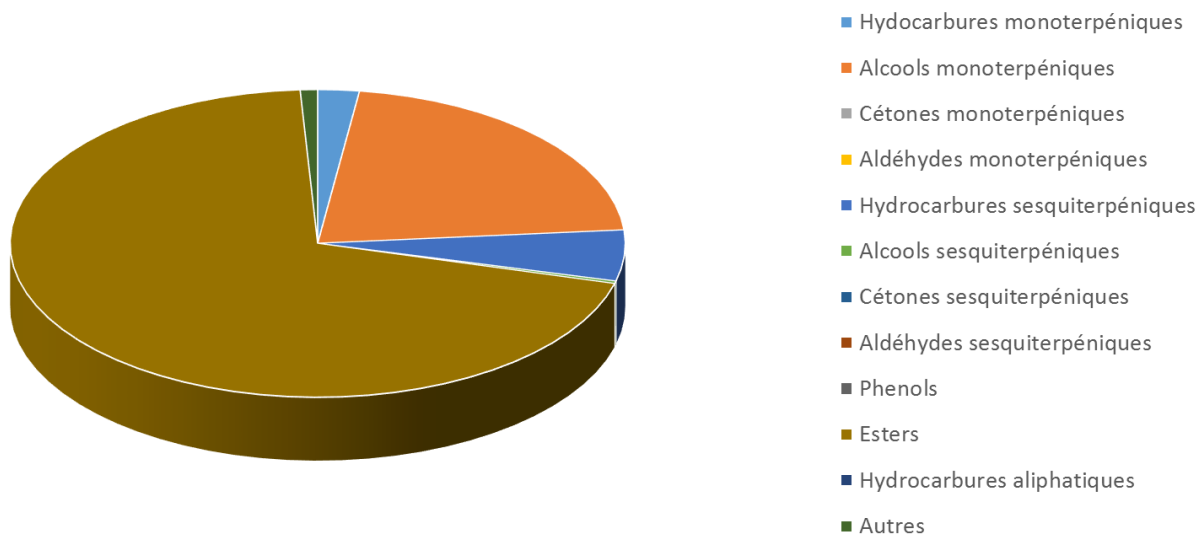


 FLORIHANA	ENREGISTREMENT DES BULLETINS ANALYTIQUES : CHROMATOGRAPHIE ESSENTIAL OIL CHROMATOGRAPHY SHEET RECORDS	FORM-LAB005-B	Page 1 sur 3
JE INTERNATIONAL		Date d'entrée en vigueur / taking effect : 10/06/2011	

Date : 15/09/2021
 Référence produit / Product reference : FLE085
 Huile essentielle de / Essential oil of : Sauge sclaree / Clary Sage
 Numéro de lot / Lot Number : P030921F
 Densité à 20°C (g/cm³) / Density to 20°C (g/cm³) : 0.8947
 Indice de réfraction / Refractive index : 1.45779
 Pouvoir rotatoire à 20°C / Optical rotation to 20°C : -11.76°
 Mode de culture / Culture mode : Cultivé / Cultivated
 Pays / Country : France
 Date de production / Production date : 08/2021
 D.L.U. / Shelf life : 09/2026
 Mode d'extraction / Extraction mode : Distillation à la vapeur / Steam distillation
 % Bio / % Organic : 100%
 Nom Latin / Latin Name : Salvia Sclarea
 Parties utilisées / Used Parts : Sommités Fleuries / Flowering Tops



Molécule	%
CIS-3-HEXENOL	0.027
TRANS-2-HEXENOL	0.022
HEXANOL	0.031
ALPHA-PINENE	0.135
BETA-PINENE	0.114
CAMPHENE	0.023
SABINENE	0.026
1-OCTEN-3-OL	0.022
BETA-MYRCENE	0.942
TRANS-DEHYDROXY-OXYDE DE LINALOL	0.064
CIS-DEHYDROXY-OXYDE DE LINALOL	0.049
CIS-OXYDE DE LINALOL	0.025
TRANS-OXYDE DE LINALOL	0.009
LINALOL *	16.967
ALPHA-TERPINENE	0.009
GAMMA-TERPINENE	0.022
TERPINOLENE	0.165
PARA-CYMENE	0.019
LIMONENE *	0.474
CIS-BETA-OCIMENE	0.398
TRANS-BETA-OCIMENE	0.714
HOTRIENOL	0.059
ALLO-OCIMENE	0.021
OXYDE DE NEROL	0.032
BORNEOL	0.025
ACETATE DE BORNYLE	0.023
TERPINENE-4-OL	0.029
ALPHA-TERPINEOL	1.977
ACETATE D'ALPHA-TERPINYLE	0.055
ACETATE DE LINALYLE	65.34
FORMATE DE LINALYLE	0.274
NEROL	0.454
GERANIOL *	1.236
FORMATE DE GERANYLE	0.072
ACETATE DE GERANYLE	1.536
FORMATE DE NERYLE	0.032

 FLORIHANA	ENREGISTREMENT DES BULLETINS ANALYTIQUES : CHROMATOGRAPHIE ESSENTIAL OIL CHROMATOGRAPHY SHEET RECORDS	FORM-LAB005-B	Page 3 sur 3
JE INTERNATIONAL		Date d'entrée en vigueur / taking effect : 10/06/2011	

ACETATE DE NERYLE	0.795
BICYCLOELEMENE	0.048
BETA-ELEMENE	0.120
ALPHA-COPAENE	0.277
BETA-COPAENE	0.050
BETA-BOURBONENE	0.093
BETA-CUBEBENE	0.073
BETA-YLANGENE	0.055
BETA-CARYOPHYLLENE	0.971
ALPHA-CARYOPHYLLENE	0.044
ALPHA-TRANS-BERGAMOTENE	0.01
TRANS-BETA-FARNESENE	0.044
GERMACRENE D	2.644
VALENCENE	0.221
BICYCLOGERMACRENE	0.454
DELTA-CADINENE	0.105
SPATHULENOL	0.059
OXYDE DE CARYOPHYLLENE	0.107
ALPHA-EUDESOL	0.091
OXYDE DE SCLAREOL	0.133
SCLAREOL	0.653
Total	98.469

* = Substance(s) allergène(s) / allergen(s)

** = Substance(s) classée(s) CMR / Substance(s) classified as CMR

