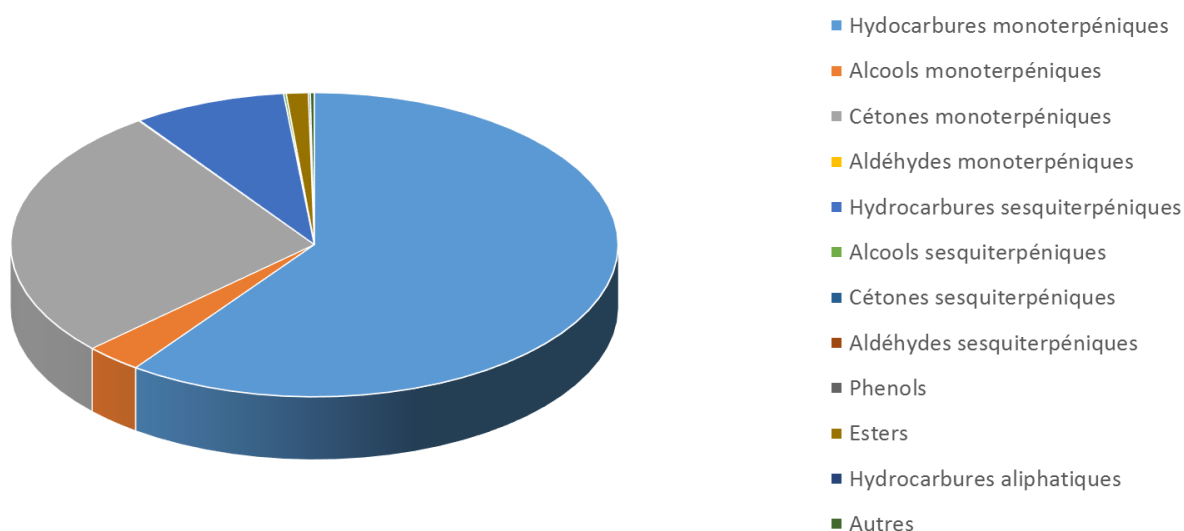

 <b>FLORIHANA</b>	<b>ENREGISTREMENT DES BULLETINS ANALYTIQUES : CHROMATOGRAPHIE ESSENTIAL OIL CHROMATOGRAPHY SHEET RECORDS</b>	<b>FORM-LAB005-B</b>	<b>Page 1 sur 3</b>
<b>JE INTERNATIONAL</b>		<b>Date d'entrée en vigueur / taking effect : 10/06/2011</b>	

Date : 04/02/2020  
 Référence produit / Product reference : FLE084  
 Huile essentielle de / Essential oil of : Sauge Officinale / Sage  
 Numéro de lot / Lot Number : B040220ES  
 Densité à 20°C (g/cm<sup>3</sup>) / Density to 20°C (g/cm<sup>3</sup>) : 0.9188  
 Indice de réfraction / Refractive index : 1.46674  
 Pouvoir rotatoire à 20°C / Optical rotation to 20°C : +9.98°  
 Mode de culture / Culture mode : Cultivé / Cultivated  
 Pays / Country : Espagne / Spain  
 Date de production / Production date : 08/2019  
 D.L.U. / Shelf life : 09/2024  
 Mode d'extraction / Extraction mode : Distillation à la vapeur / Steam distillation  
 % Bio / % Organic : 100%  
 Nom Latin / Latin Name : Salvia officinalis  
 Parties utilisées / Used Parts : Sommités Fleuries / Flowering Tops



Molécule	%
(Z)-SALVENE	0.261
(E)-SALVENE	0.042
TRICYCLEN	0.142
ALPHA-THUJENE	0.076
ALPHA-PINENE	6.145
FENCHENE	0.647
CAMPHE	6.761
SABINENE	0.134
BETA-PINENE	1.93
1-OCTEN-3-OL	0.095
MYRCENE	0.824
ALPHA-PHELLANDRENE	0.13
BETA-PHELLANDRENE	0.143
ALPHA-TERPINENE	0.276
PARA-CYMENE	1.079
<b>LIMONENE *</b>	2.992
1,8-CINEOLE (EUCALYPTOL)	10.828
(Z)-BETA-OCIMENE	0.061
GAMMA-TERPINENE	1.064
CIS-OXYDE DE LINALOL	0.016
CIS-HYDRATE DE SABINENE	0.019
TERPINOLENE	0.236
PARA-CYMENENE	0.077
<b>LINALOL *</b>	0.461
CIS-THUJONE	22.047
TRANS-THUJONE	3.608
ALPHA-CAMPHOLENAL	0.027
TRANS-SABINOL	0.035
CAMPHE	23.985
HYDRATE DE CAMPHE	0.028
TRANS-PINOCAMPHONE	0.026
BORNEOL	1.617
TERPINENE-4-OL	0.428
PARA-CYMENE-8-OL	0.039
ALPHA-TERPINEOL	0.305
MYRTENAL	0.024

 <b>FLORIHANA</b>	<b>ENREGISTREMENT DES BULLETINS ANALYTIQUES : CHROMATOGRAPHIE ESSENTIAL OIL CHROMATOGRAPHY SHEET RECORDS</b>	<b>FORM-LAB005-B</b>	<b>Page 3 sur 3</b>
<b>JE INTERNATIONAL</b>		<b>Date d'entrée en vigueur / taking effect : 10/06/2011</b>	

VERBENONE	0.047
ACETATE DE BORNYLE	0.945
TRANS-ACETATE DE SABINYLE	0.151
ACETATE DE MYRTENYLE	0.014
ALPHA-CUBEENE	0.035
ALPHA-COPAENE	0.049
BETA-CARYOPHYLLENE	3.49
AROMADENDRENE	0.106
ALPHA-HUMULENE	3.235
ALLO-AROMADENDRENE	0.116
GAMMA-MUUROLENE	0.03
GERMACRENE D	0.057
VIRIDIFLORENE	0.357
GAMMA-CADINENE	0.019
DELTA-CADINENE	0.046
OXYDE DE CARYOPHYLLENE	0.13
HUMULENE -1,2-EPOXYDE	0.204
MANOOL	0.28
<b>Total</b>	<b>95.919</b>

\* = Substance(s) allergène(s) / allergen(s)

\*\* = Substance(s) classée(s) CMR / Substance(s) classified as CMR

