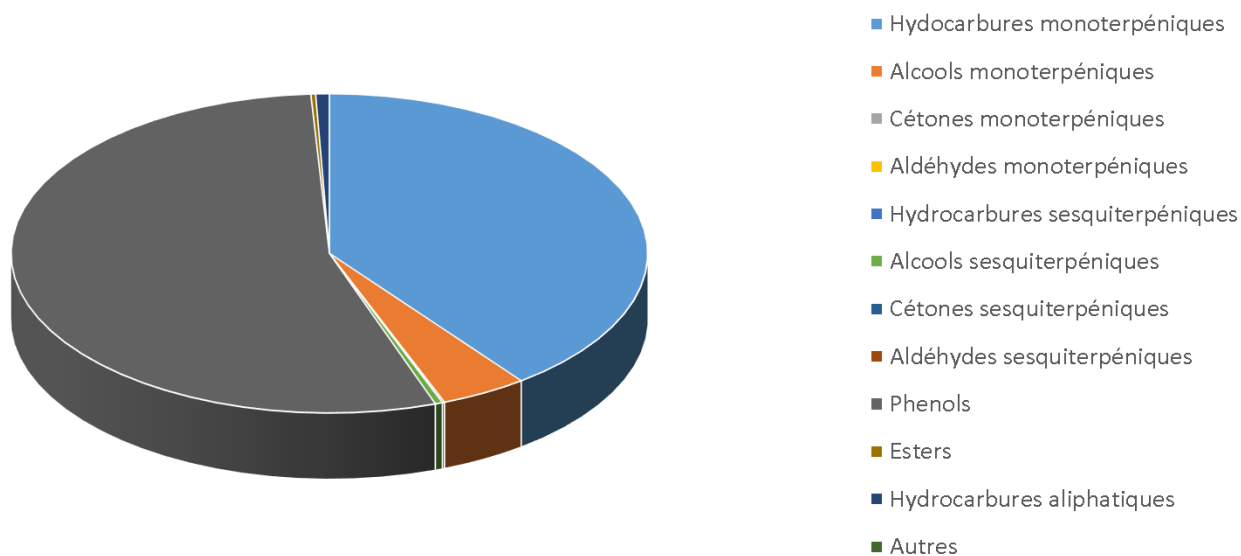


 FLORIHANA	ENREGISTREMENT DES BULLETINS ANALYTIQUES : CHROMATOGRAPHIE ESSENTIAL OIL CHROMATOGRAPHY SHEET RECORDS	FORM-LAB005-B	Page 1 sur 3
JE INTERNATIONAL		Date d'entrée en vigueur / taking effect : 10/06/2011	


Date : 03/04/2019
 Référence produit / Product reference : FLE082
 Huile essentielle de / Essential oil of : Sarriette / Savory
 Numéro de lot / Lot Number : B030419ES
 Densité à 20°C (g/cm³) / Density to 20°C (g/cm³) : 0.926
 Indice de réfraction / Refractive index : 1.50141
 Pouvoir rotatoire à 20°C / Optical rotation to 20°C : -1.03°
 Mode de culture / Culture mode : Cultivé / Cultivated
 Pays / Country : Espagne / Spain
 Date de production / Production date : 08/2018
 D.L.U. / Shelf life : 09/2023
 Mode d'extraction / Extraction mode : Distillation à la vapeur / Steam distillation
 % Bio / % Organic : 100%
 Nom Latin / Latin Name : Satureja montana
 Parties utilisées / Used Parts : Sommités Fleuries / Flowering Tops



 FLORIHANA	ENREGISTREMENT DES BULLETINS ANALYTIQUES : CHROMATOGRAPHIE ESSENTIAL OIL CHROMATOGRAPHY SHEET RECORDS	FORM-LAB005-B	Page 2 sur 3
JE INTERNATIONAL		Date d'entrée en vigueur / taking effect : 10/06/2011	

Molécule	%
TRICYCLEN	0.012
ALPHA-THUJENE	0.875
ALPHA-PINENE	1.205
THUJA-2,4(10)-DIENE	0.015
FENCHENE	0.032
CAMPHE	0.365
SABINENE	0.009
BETA-PINENE	0.268
1-OCTEN-3-OL	0.493
3-OCTANONE	0.165
MYRCENE	1.406
PARA-MENTHA-1(7)8-DIENE	0.019
ALPHA-PHELLANDRENE	0.133
DELTA-3-CARENE	0.067
ALPHA-TERPINENE	0.952
PARA-CYMENE	17.135
LIMONENE *	0.484
BETA-PHELLANDRENE	0.277
1,8-CINEOLE (EUCALYPTOL)	0.152
(Z)-BETA-OCIMENE	0.162
(E)-BETA-OCIMENE	0.134
GAMMA-TERPINENE	13.106
CIS-HYDRATE DE SABINENE	0.169
TERPINOLENE	0.109
PARA-CYMENENE	0.037
LINALOL *	1.44
TRANS-HYDRATE DE SABINENE	0.099
CIS-THUJONE	0.014
CAMPHE	0.182
BORNEOL	1.486
TERPINENE-4-OL	0.565
PARA-CYMENE-8-OL	0.029
ALPHA-TERPINEOL	0.247
THYMOL METHYL ETHER	0.148
THYMOL	4.954
CARVACROL METHYL-ETHER	3.083



 FLORIHANA	ENREGISTREMENT DES BULLETINS ANALYTIQUES : CHROMATOGRAPHIE ESSENTIAL OIL CHROMATOGRAPHY SHEET RECORDS	FORM-LAB005-B	Page 3 sur 3
JE INTERNATIONAL		Date d'entrée en vigueur / taking effect : 10/06/2011	

CARVACROL	43.606
ACETATE DE LINALYLE	0.015
CARVONE	0.093
ACETATE DE CARVACRYLE	0.017
ACETATE DE NERYLE	0.069
ACETATE DE GERANYLE	0.072
ACETATE DE THYMYLE	0.055
ALPHA-COPAENE	0.026
BETA-BOURBONENE	0.015
BETA-CARYOPHYLLENE	4.073
ALPHA-HUMULENE	0.14
BICYCLOGERMACRENE	0.016
BETA-BISABOLENE	0.549
GAMMA-CADINENE	0.022
DELTA-CADINENE	0.052
CIS-CALAMENENE	0.022
SPATHULENOL	0.033
OXYDE DE CARYOPHYLLENE	0.323
Total	99.226

* = Substance(s) allergène(s) / allergen(s)

** = Substance(s) classée(s) CMR / Substance(s) classified as CMR

