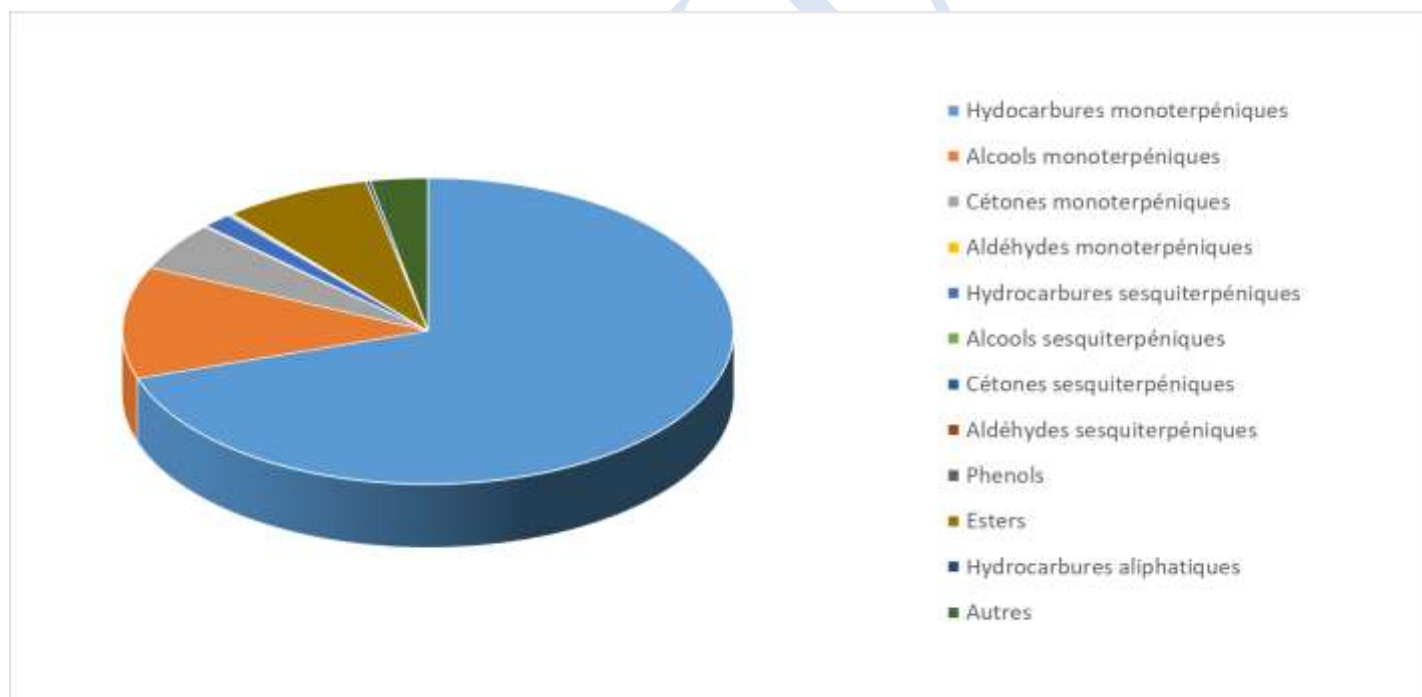


 FLORIHANA JE INTERNATIONAL	ENREGISTREMENT DES BULLETINS ANALYTIQUES : CHROMATOGRAPHIE ESSENTIAL OIL CHROMATOGRAPHY SHEET RECORDS	7-2-ENR-005 v3	Page 1 sur 4
		Date d'application : 01/01/2013	
		Date de révision : 15/04/2022	

Date : 11/06/2025
 Référence produit / Product reference : FLE076
 Huile essentielle de / Essential oil of : Romarin A Verbenone / Rosemary Verbenone
 Numéro de lot / Lot Number : E100625ES
 Densité à 20°C (g/cm³) / Density to 20°C (g/cm³) : 0.901
 Indice de réfraction / Refractive index : 1.47
 Pouvoir rotatoire à 20°C / Optical rotation to 20°C : 13.7°
 Mode de culture / Culture mode : Cultivé / Cultivated
 Pays / Country : France
 Date de production / Production date : 04/2025
 D.L.U. / Shelf life : 05/2030
 Mode d'extraction / Extraction mode : Distillation à la vapeur / Steam distillation
 % Bio / % Organic : 100%
 Nom Latin / Latin Name : Rosmarinus Officinalis verbenoniferum
 Parties utilisées / Used Parts : Sommités Fleuries / Flowering Tops





Molécule	%
TRICYCLEN	0.370
ALPHA-PINENE	36.110
BETA-PINENE	2.610
ALPHA-THUJENE	0.150
ALPHA-FENCHENE	0.090
CAMPHE	8.820
CAMPHE	7.150
SABINENE	0.060
PINADIENE	0.93
4-METHYL-3-PENTEN-2-ONE	0.03
DELTA-3-CARENE	0.3
BETA-MYRCENE	1.41
ALPHA-PHELLANDRENE	0.580
PSI-LIMONENE *	0.030
LIMONENE *	3.840
ORTHO-CYMENE	0.010
PARA-CYMENE	1.330
ALPHA-TERPINENE	0.400
GAMMA-TERPINENE	0.720
TERPINENOL	0.710
TERPINENE-4-OL	0.630
DELTA-TERPINEOL	0.060
ALPHA-TERPINEOL	0.800
1,3,8-PARA-MENTHATRIENE	0.050
CIS-BETA-OCIMENE	0.040
TRANS-BETA-OCIMENE	0.010
3-OCTANONE	0.170
FENCHONE	0.030
ALPHA-PARA-DIMETHYLSTYRENE	0.080
1-OCTEN-3-OL	0.150
TRANS-THUJANOL	0.120
SESQUITERPENE	0.370
ALPHA-CAMPHOLENAL	0.110
CHRYSANTHENONE	0.350
ISOPINOCAMPHONE	0.320
LINALOL *	1.720



PINOCARVONE	0.120
TRANS-PARA-MENTH-2-EN-1-OL	0.050
1,8-CINEOLE (EUCALYPTOL)	6.250
ACETATE DE BORNYLE	7.670
BETA-CARYOPHYLLENE*	0.600
ALPHA-CARYOPHYLLENE	0.190
OXYDE DE CARYOPHYLLENE	0.040
ACETATE DE VERBENYLE	0.080
CIS-VERBENOL	0.360
TRANS-VERBENOL	0.320
VERBENONE	4.290
ACETATE DE MYRTENYLE	0.050
ESTRAGOLE**	0.030
BORNEOL	5.940
PARA-MENTHA-1(7)2-DIENE-8-OL	0.090
BICYCLOGERMACRENE	0.030
ACETATE DE GERANYLE*	0.050
DELTA-CADINENE	0.010
CITRONELLOL	0.120
MYRTENOL	0.200
CAMPHOLENOL	0.310
ISOPIPERITENONE	0.010
GERANIOL *	0.580
GERANYL CETONE	0.020
METHYL EUGENOL **	0.030
EUGENOL *	0.020
SPATHULENOL	0.090
THYMOL	0.020
DITERPENE	0.030
CARVACROL	0.020
ISOCARVACROL	0.010
ALPHA-CADINOL	0.050
ABIETATRIENE	0.010
Total	98.350

* = Substance(s) allergène(s) / allergen(s)

** = Substance(s) classée(s) CMR / Substance(s) classified as CMR



 FLORIHANA JE INTERNATIONAL	ENREGISTREMENT DES BULLETINS ANALYTIQUES : CHROMATOGRAPHIE ESSENTIAL OIL CHROMATOGRAPHY SHEET RECORDS	7-2-ENR-005 v3	Page 4 sur 4
		Date d'application : 01/01/2013	
		Date de révision : 15/04/2022	

FLORIHANA

