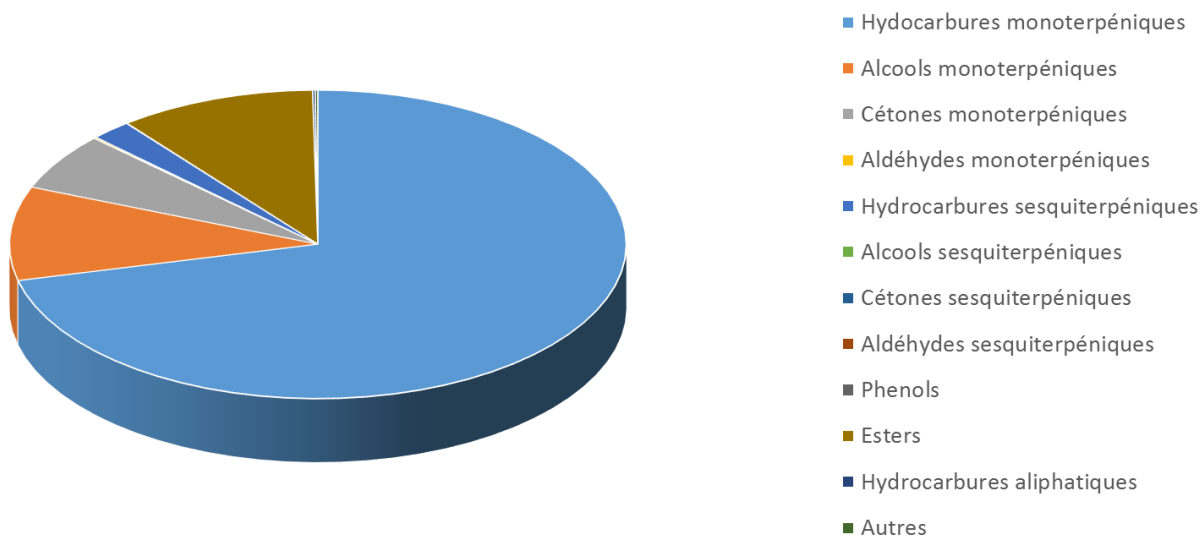


 FLORIHANA	ENREGISTREMENT DES BULLETINS ANALYTIQUES : CHROMATOGRAPHIE ESSENTIAL OIL CHROMATOGRAPHY SHEET RECORDS	FORM-LAB005-B	Page 1 sur 3
JE INTERNATIONAL		Date d'entrée en vigueur / taking effect : 10/06/2011	

Date : 21/06/2021
 Référence produit / Product reference : FLE076
 Huile essentielle de / Essential oil of : Romarin A Verbenone / Rosemary Verbenone
 Numéro de lot / Lot Number : F100621F
 Densité à 20°C (g/cm³) / Density to 20°C (g/cm³) : 0.8995
 Indice de réfraction / Refractive index : 1.47107
 Pouvoir rotatoire à 20°C / Optical rotation to 20°C : +14.54°
 Mode de culture / Culture mode : Cultivé / Cultivated
 Pays / Country : France
 Date de production / Production date : 05/2021
 D.L.U. / Shelf life : 06/2026
 Mode d'extraction / Extraction mode : Distillation à la vapeur / Steam distillation
 % Bio / % Organic : 100%
 Nom Latin / Latin Name : Rosmarinus Officinalis verbenoniferum
 Parties utilisées / Used Parts : Sommités Fleuries / Flowering Tops



 FLORIHANA	ENREGISTREMENT DES BULLETINS ANALYTIQUES : CHROMATOGRAPHIE ESSENTIAL OIL CHROMATOGRAPHY SHEET RECORDS	FORM-LAB005-B	Page 2 sur 3
JE INTERNATIONAL		Date d'entrée en vigueur / taking effect : 10/06/2011	

Molécule	%
TRICYCLEN	0.349
ALPHA-THUJENE	0.132
ALPHA-PINENE	36.741
BETA-PINENE	2.668
FENCHENE	0.060
CAMPHENE	8.722
THUJA-2,4(10)-DIENE	1.057
SABINENE	0.059
1-OCTEN-3-OL	0.076
3-OCTANONE	0.041
BETA-MYRCENE	1.582
PARA-MENTHA-1(7)8-DIENE	0.013
ALPHA-PHELLANDRENE	0.495
BETA-PHELLANDRENE	0.574
DELTA-3-CARENE	0.257
ALPHA-TERPINENE	0.357
GAMMA-TERPINENE	0.653
PARA-CYMENE	1.088
LIMONENE *	3.749
1,8-CINEOLE (EUCALYPTOL)	4.899
CIS-BETA-OCIMENE	0.036
CIS-HYDRATE DE SABINENE	0.094
TRANS-HYDRATE DE SABINENE	0.066
TERPINOLENE	0.703
DELTA-TERPINEOL	0.063
TERPINENE-4-OL	0.686
ALPHA-TERPINEOL	0.877
PARA-CYMENENE	0.077
PARA-CYMENE-8-OL	0.06
LINALOL *	1.686
FILIFOLONE	0.091
CHRYSANTHENONE	0.217
ALPHA-CAMPHOLENAL	0.137
CAMPBRE	7.054
CIS-PINOCAMPHONE	0.338
TRANS-PINOCAMPHONE	0.096



 FLORIHANA	ENREGISTREMENT DES BULLETINS ANALYTIQUES : CHROMATOGRAPHIE ESSENTIAL OIL CHROMATOGRAPHY SHEET RECORDS	FORM-LAB005-B	Page 3 sur 3
JE INTERNATIONAL		Date d'entrée en vigueur / taking effect : 10/06/2011	

HYDRATE DE CAMPHENE	0.061
PINOCARVONE	0.111
BORNEOL	5.362
ACETATE D'ISOBORNYLE	0.245
MYRTENOL	0.186
VERBENONE	5.151
ACETATE DE TRANS-VERBENYLE	0.082
CITRONELLOL *	0.085
ACETATE DE LINALYLE	0.088
GERANIOL *	0.493
ACETATE DE GERANYLE	0.044
ACETATE DE BORNYLE	9.612
ACETATE DE TRANS-PINOCARVYLE	0.061
ACETATE DE MYRTENYLE	0.039
METHYL EUGENOL **	0.028
BETA-CARYOPHYLLENE	0.554
ALPHA-CARYOPHYLLENE	0.114
VIRIDIFLORENE	0.011
BETA-BISABOLENE	0.015
Total	98.195

* = Substance(s) allergène(s) / allergen(s)

** = Substance(s) classée(s) CMR / Substance(s) classified as CMR

