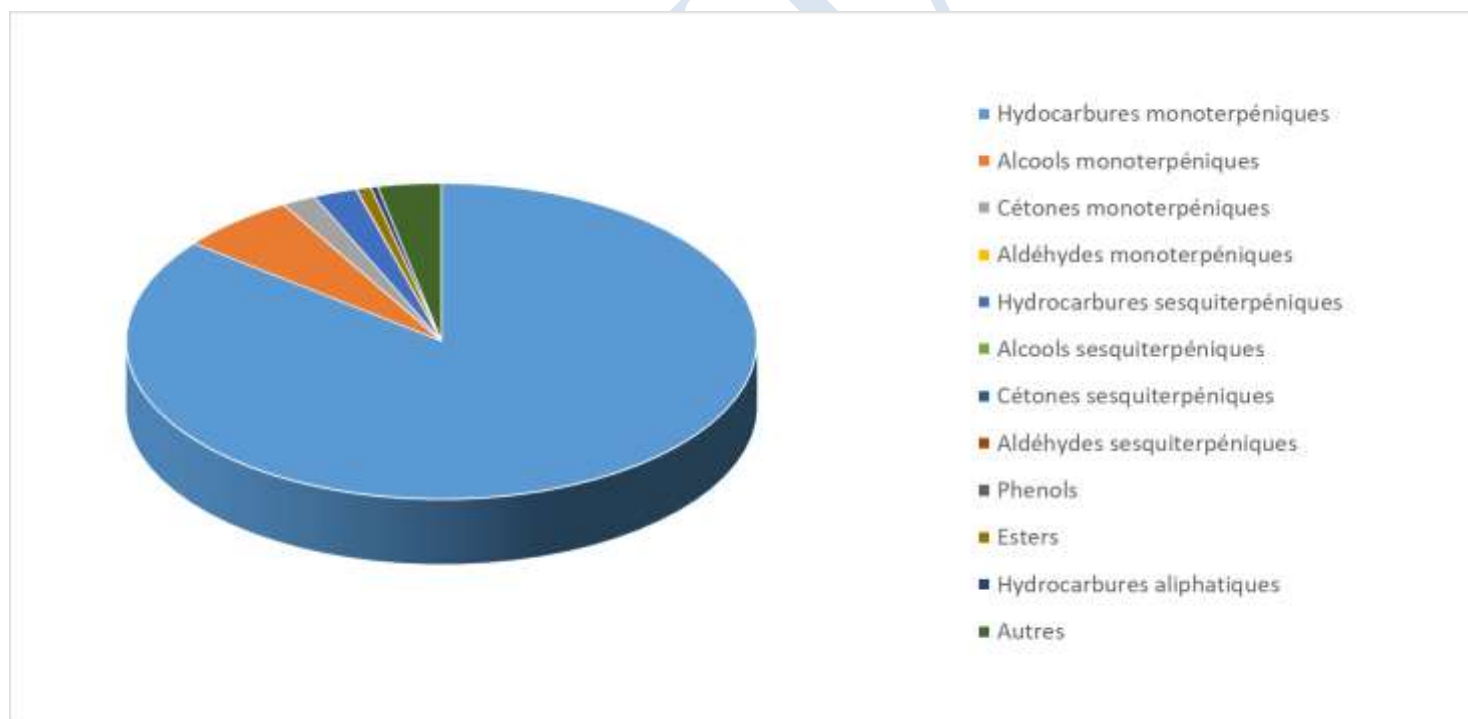


 <b>FLORIHANA</b> JE INTERNATIONAL	<b>ENREGISTREMENT DES BULLETINS          ANALYTIQUES : CHROMATOGRAPHIE          ESSENTIAL OIL CHROMATOGRAPHY          SHEET RECORDS</b>	7-2-ENR-005 v3	Page 1 sur 2
		Date d'application : 01/01/2013	
		Date de révision : 15/04/2022	

Date : 24/11/2025  
 Référence produit / Product reference : FLE075  
 Huile essentielle de / Essential oil of : Romarin A Camphre / Rosemary Camphor  
 Numéro de lot / Lot Number : E241125ES  
 Densité à 20°C (g/cm<sup>3</sup>) / Density to 20°C (g/cm<sup>3</sup>) : 0.901  
 Indice de réfraction / Refractive index : 1.469  
 Pouvoir rotatoire à 20°C / Optical rotation to 20°C : 2.2°  
 Mode de culture / Culture mode : Cultivé / Cultivated  
 Pays / Country : Espagne / Spain  
 Date de production / Production date : 07/2025  
 D.L.U. / Shelf life : 08/2030  
 Mode d'extraction / Extraction mode : Distillation à la vapeur / Steam distillation  
 % Bio / % Organic : 100%  
 Nom Latin / Latin Name : Rosmarinus Officinalis Camphoriferum  
 Parties utilisées / Used Parts : Sommités Fleuries / Flowering Tops



Molécule	%
TRICYCLENE	0.310
<b>ALPHA-PINENE</b>	23.530
<b>BETA-PINENE</b>	3.750
ALPHA-FENCHENE	0.110
CAMPHENE	8.310
<b>CAMPHRE</b>	18.680
PINADIENE	0.380
BETA-MYRCENE	3.630
ALPHA-PHELLANDRENE	0.39
<b>ALPHA-TERPINENE</b>	0.52
GAMMA-TERPINENE	0.63
<b>TERPINOLENE</b>	0.54
TERPINENE-4-OL	0.580
<b>ALPHA-TERPINEOL</b>	1.780
<b>LIMONENE *</b>	3.850
1,8-CINEOLE (EUCALYPTOL)	20.150
3-OCTANONE	0.360
PARA-CYMENE	1.520
YLANGENE	0.080
<b>LINALOL *</b>	0.900
<b>ACETATE DE LINALYLE*</b>	0.130
ACETATE DE BORNYLE	0.620
<b>BETA-CARYOPHYLLENE*</b>	1.390
ALPHA-CARYOPHYLLENE	0.400
OXYDE DE CARYOPHYLLENE	0.020
TRANS-PINOCARVEOL	0.070
BORNEOL	2.690
VERBENONE	1.740
DELTA-CADINENE	0.050
GAMMA-CADINENE	0.010
PARA-CYMENE-8-OL	0.010
<b>Total</b>	<b>97.130</b>

\* = Substance(s) allergène(s) / allergen(s)

\*\* = Substance(s) classée(s) CMR / Substance(s) classified as CMR

