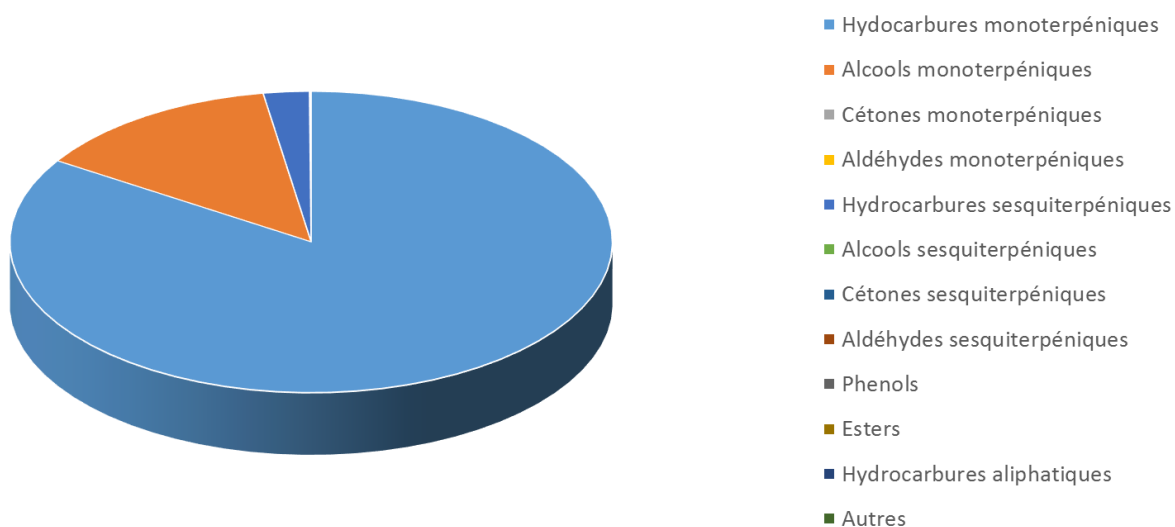



 FLORIHANA	ENREGISTREMENT DES BULLETINS ANALYTIQUES : CHROMATOGRAPHIE ESSENTIAL OIL CHROMATOGRAPHY SHEET RECORDS	FORM-LAB005-B	Page 1 sur 3
JE INTERNATIONAL		Date d'entrée en vigueur / taking effect : 10/06/2011	


Date : 11/02/2020
 Référence produit / Product reference : FLE073
 Huile essentielle de / Essential oil of : Ravintsara
 Numéro de lot / Lot Number : R110220MG
 Densité à 20°C (g/cm³) / Density to 20°C (g/cm³) : 0.906
 Indice de réfraction / Refractive index : 1.464
 Pouvoir rotatoire à 20°C / Optical rotation to 20°C : -21.70°
 Mode de culture / Culture mode : Sauvage / Wild
 Pays / Country : Madagascar
 Date de production / Production date : 01/2020
 D.L.U. / Shelf life : 02/2025
 Mode d'extraction / Extraction mode : Distillation à la vapeur / Steam distillation
 % Bio / % Organic : 100%
 Nom Latin / Latin Name : Cinnamomum camphora
 Parties utilisées / Used Parts : Feuilles / Leaves



 FLORIHANA	ENREGISTREMENT DES BULLETINS ANALYTIQUES : CHROMATOGRAPHIE ESSENTIAL OIL CHROMATOGRAPHY SHEET RECORDS	FORM-LAB005-B	Page 2 sur 3
JE INTERNATIONAL		Date d'entrée en vigueur / taking effect : 10/06/2011	

Molécule	%
ALPHA-PINENE	5.09
ALPHA-THUJENE	0.84
ALPHA-FENCHENE	0.02
CAMPHENE	0.18
BETA-PINENE	3.67
SABINENE	15.50
BETA-MYRCENE	1.67
ALPHA-PHELLANDRENE	0.10
ALPHA-TERPINENE	0.74
2,3-DEHYDRO-1,8-CINEOLE	0.02
1,8-CINEOLE (EUCALYPTOL)	55.35
LIMONENE *	0.83
(Z)-BETA-OCIMENE	0.07
(E)-BETA-OCIMENE	0.35
GAMMA-TERPINENE	1.21
PARA-CYMENE	0.29
TERPINOLENE	0.34
3-HEXEN-1-OL	0.01
ALPHA-CUBEBENE	0.01
LINALOL *	0.04
DELTA-ELEMENE	0.01
BICYCLOELEMENE	0.01
YLANGENE	0.01
CIS-THUJANOL	0.24
TRANS-THUJANOL	0.42
TRANS-PARA-MENTH-2-EN-1-OL	0.12
BETA-ELEMENE	0.09
BETA-CARYOPHYLLENE	0.39
TERPINENE-4-OL	2.06
AROMADENDRENE	0.01
GUAIA-6,9-DIENE	0.01
CIS-PARA-MENTH-2-EN-1-OL	0.08
GERMACRENE A	0.01
ALPHA-HUMULENE	0.52
DELTA-TERPINEOL	0.66
ALPHA-TERPINEOL	7.93



 FLORIHANA	ENREGISTREMENT DES BULLETINS ANALYTIQUES : CHROMATOGRAPHIE ESSENTIAL OIL CHROMATOGRAPHY SHEET RECORDS	FORM-LAB005-B	Page 3 sur 3
JE INTERNATIONAL		Date d'entrée en vigueur / taking effect : 10/06/2011	

GAMMA-SELINENE	0.01
BETA-SELINENE	0.14
ALPHA-SELINENE	0.08
CIS-PIPERITOL	0.03
GAMMA-MUUROLENE	0.01
LEDENE	0.03
GERMACRENE D	0.17
GERMACRENE B	0.04
BICYCLOGERMACRENE	0.17
TRANS-PIPERITOL	0.04
DELTA-CADINENE	0.02
CADINA-1,4-DIENE	0.01
ALPHA-PANASINSEN	0.01
NEROL	0.11
PARA-CYMENE-8-OL	0.02
SAFROLE **	0.01
EPOXY-CARYOPHYLLENE	0.01
GUAJOL	0.02
SPATHULENOL	0.02
EUDESMA-7(11)-EN-4-OL	0.01
Total	99.86

* = Substance(s) allergène(s) / allergen(s)

** = Substance(s) classée(s) CMR / Substance(s) classified as CMR

