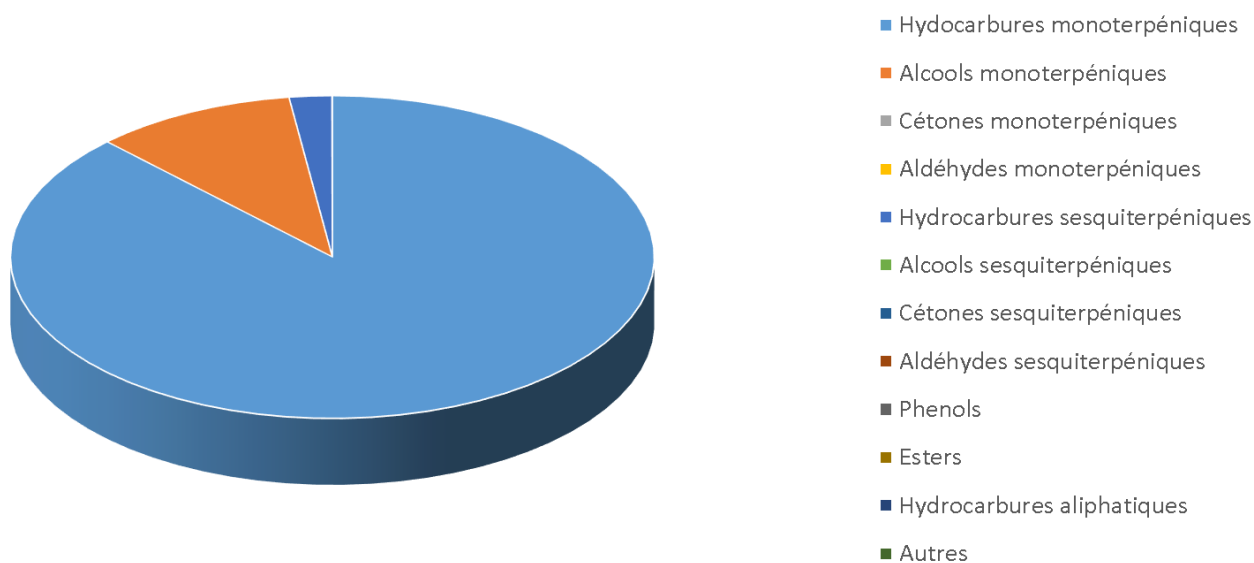


 JE INTERNATIONAL	ENREGISTREMENT DES BULLETINS ANALYTIQUES : CHROMATOGRAPHIE ESSENTIAL OIL CHROMATOGRAPHY SHEET RECORDS	FORM-LAB005-B	Page 1 sur 3
		Date d'entrée en vigueur / taking effect : 10/06/2011	

Date : 30/08/2018
 Référence produit / Product reference : FLE073
 Huile essentielle de / Essential oil of : Ravintsara
 Numéro de lot / Lot Number : B300818MG
 Densité à 20°C (g/cm³) / Density to 20°C (g/cm³) : 0.9069
 Indice de réfraction / Refractive index : 1.46479
 Pouvoir rotatoire à 20°C / Optical rotation to 20°C : -18.01°
 Mode de culture / Culture mode : Sauvage / Wild
 Pays / Country : Madagascar
 Date de production / Production date : 04/2018
 D.L.U. / Shelf life : 05/2023
 Mode d'extraction / Extraction mode : Distillation à la vapeur / Steam distillation
 % Bio / % Organic : 100%
 Nom Latin / Latin Name : Cinnamomum camphora
 Parties utilisées / Used Parts : Feuilles / Leaves




Molécule	%
ALPHA-THUJENE	0.898
ALPHA-PINENE	4.847
CAMPHENE	0.214
SABINENE	13.26
BETA-PINENE	3.496
MYRCENE	1.433
ALPHA-PHELLANDRENE	0.076
ALPHA-TERPINENE	0.929
PARA-CYMENE	0.225
LIMONENE *	0.632
BETA-PHELLANDRENE	0.877
1,8-CINEOLE (EUCALYPTOL)	58.082
(E)-BETA-OCIMENE	0.265
GAMMA-TERPINENE	1.487
CIS-HYDRATE DE SABINENE	0.297
TRANS-HYDRATE DE SABINENE	0.171
TERPINOLENE	0.372
LINALOL *	0.032
CIS-PARA-MENTH-2-EN-1-OL	0.104
TRANS-PARA-MENTH-2-EN-1-OL	0.058
DELTA-TERPINEOL	0.563
TERPINENE-4-OL	2.319
ALPHA-TERPINEOL	6.956
BETA-ELEMENE	0.119
BETA-CARYOPHYLLENE	0.597
ALPHA-HUMULENE	0.64
GERMACRENE D	0.222
BETA-SELINENE	0.195
BICYCLOGERMACRENE	0.407
DELTA-CADINENE	0.02
OXYDE DE CARYOPHYLLENE	0.025
Total	99.818

* = Substance(s) allergène(s) / allergen(s)

** = Substance(s) classée(s) CMR / Substance(s) classified as CMR



 Florihana	ENREGISTREMENT DES BULLETINS ANALYTIQUES : CHROMATOGRAPHIE ESSENTIAL OIL CHROMATOGRAPHY SHEET RECORDS	FORM-LAB005-B	Page 3 sur 3
JE INTERNATIONAL		Date d'entrée en vigueur / taking effect : 10/06/2011	

FLORIHANA

