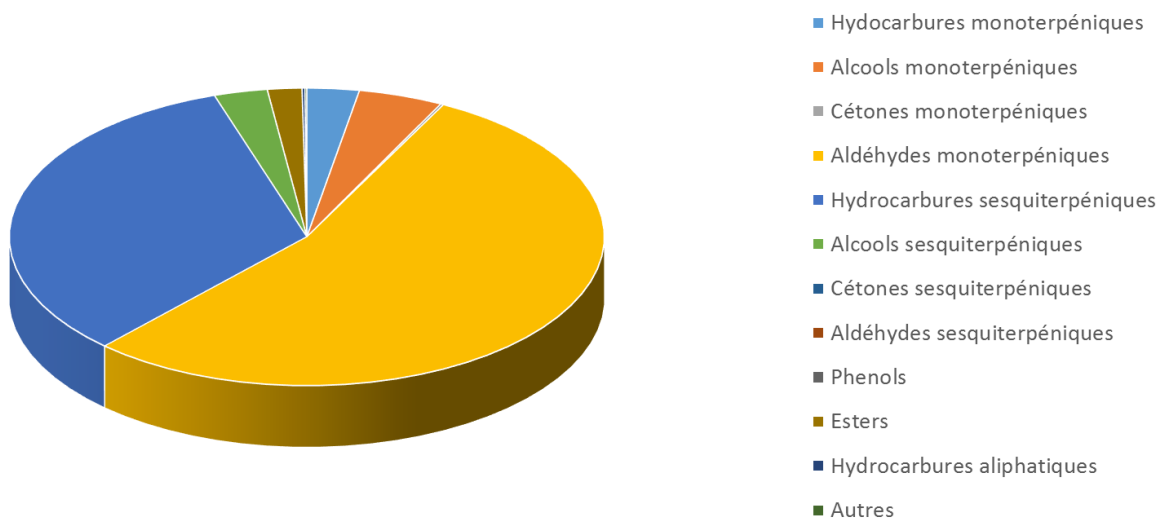


 FLORIHANA	ENREGISTREMENT DES BULLETINS ANALYTIQUES : CHROMATOGRAPHIE ESSENTIAL OIL CHROMATOGRAPHY SHEET RECORDS	FORM-LAB005-B	Page 1 sur 3
JE INTERNATIONAL		Date d'entrée en vigueur / taking effect : 10/06/2011	

Date : 27/08/2021
 Référence produit / Product reference : FLE056
 Huile essentielle de / Essential oil of : Melisse / Melissa
 Numéro de lot / Lot Number : B270821F
 Densité à 20°C (g/cm³) / Density to 20°C (g/cm³) : 0.8935
 Indice de réfraction / Refractive index : 1.48736
 Pouvoir rotatoire à 20°C / Optical rotation to 20°C : -19.56°
 Mode de culture / Culture mode : Cultivé / Cultivated
 Pays / Country : France
 Date de production / Production date : 07/2021
 D.L.U. / Shelf life : 08/2026
 Mode d'extraction / Extraction mode : Distillation à la vapeur / Steam distillation
 % Bio / % Organic : 100%
 Nom Latin / Latin Name : Melissa Officinalis
 Parties utilisées / Used Parts : Plante fleurie / Flowering plant



 FLORIHANA	ENREGISTREMENT DES BULLETINS ANALYTIQUES : CHROMATOGRAPHIE ESSENTIAL OIL CHROMATOGRAPHY SHEET RECORDS	FORM-LAB005-B	Page 2 sur 3
JE INTERNATIONAL		Date d'entrée en vigueur / taking effect : 10/06/2011	

Molécule	%
ALPHA-PINENE	0.105
BETA-PINENE	0.051
1-OCTEN-3-OL	0.100
BETA-MYRCENE	0.497
LIMONENE *	0.305
TRANS-BETA-OCIMENE	1.639
CIS-BETA-OCIMENE	0.154
LINALOL *	0.321
NONANAL	0.051
TRANS-OXYDE DE ROSE	0.066
CIS-OXYDE DE ROSE	0.202
EPI-PHOTO-CITRAL A	0.173
TRANS-ISOCITRAL	1.261
CIS-ISOCITRAL	0.881
7-METHYL-3-METHYLENE-6-OCTENAL	0.149
CITRONELLAL	8.057
CITRONELLOL *	0.710
NEROL	0.860
NERAL *	17.664
GERANIOL *	2.297
GERANIAL *	24.851
ACETATE DE GERANYLE	1.288
CARVENONE	0.161
GERANATE DE METHYLE	0.375
ALPHA-CUBEBENE	0.075
BETA-CUBEBENE	0.136
ACETATE DE NERYLE	0.153
ALPHA-COPAENE	0.825
BETA-COPAENE	0.168
BETA-ELEMENE	0.753
BETA-BOURBONENE	0.428
BETA-CARYOPHYLLENE	16.554
ALPHA-CARYOPHYLLENE	1.135
CIS-CARYOPHYLLENE	0.028
TRANS-BETA-FARNESENE	0.466
TRANS-CADINA-1,(6)4-DIENE	0.071



 FLORIHANA	ENREGISTREMENT DES BULLETINS ANALYTIQUES : CHROMATOGRAPHIE ESSENTIAL OIL CHROMATOGRAPHY SHEET RECORDS	FORM-LAB005-B	Page 3 sur 3
JE INTERNATIONAL		Date d'entrée en vigueur / taking effect : 10/06/2011	

GAMMA-CADINENE	0.254
DELTA-CADINENE	1.277
GAMMA-MUUROLENE	0.158
GERMACRENE D	9.596
CIS-CALAMENENE	0.096
TRANS-CADINA-1,4-DIENE	0.037
ALPHA-CADINENE	0.072
EPI-ALPHA-CADINOL	0.318
ALPHA-CADINOL	0.582
OXYDE DE CARYOPHYLLENE	1.416
1-EPI-CUBENOL	0.079
EPI-ALPHA-MUUROLOL	0.32
ALPHA-MUUROLOL	0.098
6,10,14-TRIMETHYL-2-PENTADECANONE	0.101
Total	97.414

* = Substance(s) allergène(s) / allergen(s)

** = Substance(s) classée(s) CMR / Substance(s) classified as CMR

