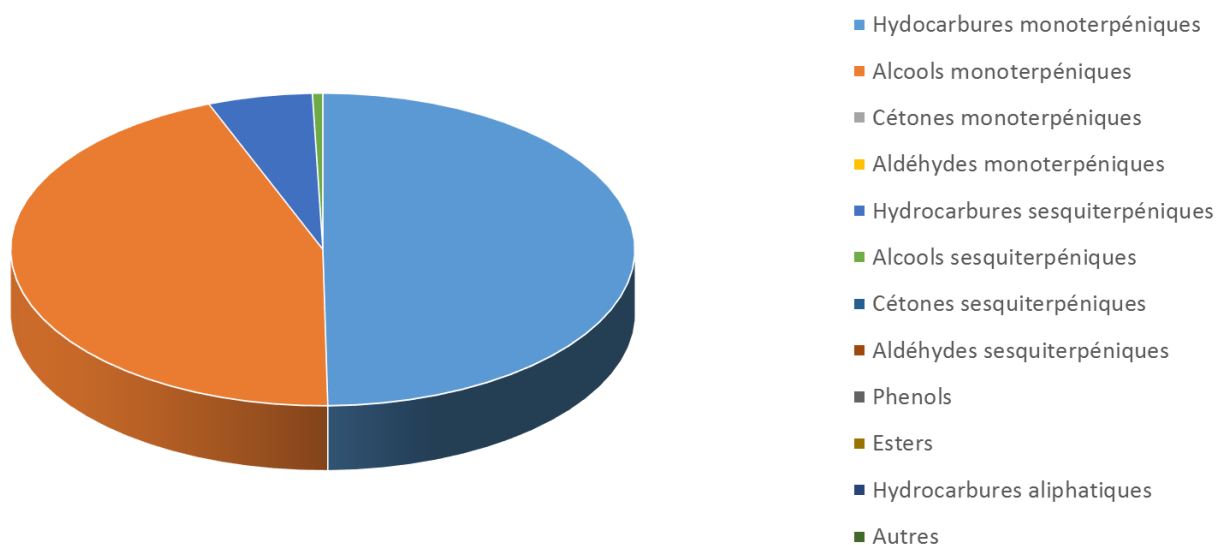

 <b>FLORIHANA</b>	<b>ENREGISTREMENT DES BULLETINS ANALYTIQUES : CHROMATOGRAPHIE ESSENTIAL OIL CHROMATOGRAPHY SHEET RECORDS</b>	<b>FORM-LAB005-B</b>	<b>Page 1 sur 3</b>
<b>JE INTERNATIONAL</b>		<b>Date d'entrée en vigueur / taking effect : 10/06/2011</b>	

Date : 28/05/2020  
 Référence produit / Product reference : FLE055  
 Huile essentielle de / Essential oil of : Tea Tree  
 Numéro de lot / Lot Number : S280520ZA  
 Densité à 20°C (g/cm<sup>3</sup>) / Density to 20°C (g/cm<sup>3</sup>) : 0.886  
 Indice de réfraction / Refractive index : 1.4769  
 Pouvoir rotatoire à 20°C / Optical rotation to 20°C : +9.17°  
 Mode de culture / Culture mode : Sauvage / Wild  
 Pays / Country : Afrique du Sud / South Africa  
 Date de production / Production date : 02/2020  
 D.L.U. / Shelf life : 03/2025  
 Mode d'extraction / Extraction mode : Distillation à la vapeur / Steam distillation  
 % Bio / % Organic : 100%  
 Nom Latin / Latin Name : Melaleuca alternifolia  
 Parties utilisées / Used Parts : Feuilles / Leaves



 <b>FLORIHANA</b>	<b>ENREGISTREMENT DES BULLETINS ANALYTIQUES : CHROMATOGRAPHIE ESSENTIAL OIL CHROMATOGRAPHY SHEET RECORDS</b>	<b>FORM-LAB005-B</b>	<b>Page 2 sur 3</b>
<b>JE INTERNATIONAL</b>		<b>Date d'entrée en vigueur / taking effect : 10/06/2011</b>	

<b>Molécule</b>	<b>%</b>
ALPHA-THUJENE	0.816
ALPHA-PINENE	2.376
CAMPHENE	0.01
SABINENE	0.06
BETA-PINENE	0.726
BETA-MYRCENE	0.861
PARA-MENTHA-1(7)8-DIENE	0.004
ALPHA-PHELLANDRENE	0.342
ALPHA-TERPINENE	10.493
PARA-CYMENE	1.8
<b>LIMONENE *</b>	1.072
BETA-PHELLANDRENE	0.877
1,8-CINEOLE (EUCALYPTOL)	3.656
(Z)-BETA-OCIMENE	0.008
GAMMA-TERPINENE	22.517
CIS-HYDRATE DE SABINENE	0.004
TERPINOLENE	3.702
<b>LINALOL *</b>	0.038
TRANS-HYDRATE DE SABINENE	0.021
CIS-PARA-MENTH-2-EN-1-OL	0.187
TRANS-PARA-MENTH-2-EN-1-OL	0.124
TERPINENE-4-OL	41.06
ALPHA-TERPINEOL	2.42
BICYCLOELEMENE	0.058
BETA-ELEMENE	0.014
ALPHA-CUBEENE	0.043
ISOLEDENE	0.051
ALPHA-COPAENE	0.124
ALPHA-GURJUNENE	0.285
BETA-CARYOPHYLLENE	0.343
ALPHA-CARYOPHYLLENE	0.081
AROMADENDRENE	0.914
ALLO-AROMADENDRENE	0.371
ALPHA-GUAIENE	0.106
CIS-MUUROLA-3.5-DIENE	0.113
GAMMA-MUUROLENE	0.071



 <b>FLORIHANA</b>	<b>ENREGISTREMENT DES BULLETINS ANALYTIQUES : CHROMATOGRAPHIE ESSENTIAL OIL CHROMATOGRAPHY SHEET RECORDS</b>	<b>FORM-LAB005-B</b>	<b>Page 3 sur 3</b>
<b>JE INTERNATIONAL</b>		<b>Date d'entrée en vigueur / taking effect : 10/06/2011</b>	

TRANS-MUUROLA-4(14),5-DIENE	0.056
TRANS-CADINA-1,4-DIENE	0.123
GAMMA-CADINENE	0.012
DELTA-CADINENE	0.784
TRANS-CADINA-1,(6)4-DIENE	0.242
DELTA-SELINENE	0.085
VIRIDIFLORENE	0.728
CIS-CALAMENENE	0.274
PALUSTROL	0.051
BICYCLOGERMACRENE	0.545
SPATHULENOL	0.044
OXYDE DE CARYOPHYLLENE	0.02
VIRIDIFLOROL	0.201
GLOBULOL	0.197
ROSIFOLIOL	0.055
10-EPI-GAMMA-EUDESMOL	0.091
1-EPI-CUBENOL	0.149
1,10-DI-EPI-CUBENOL	0.072
ALPHA-MUUROLOL	0.027
<b>Total</b>	<b>99.504</b>

\* = Substance(s) allergène(s) / allergen(s)

\*\* = Substance(s) classée(s) CMR / Substance(s) classified as CMR

