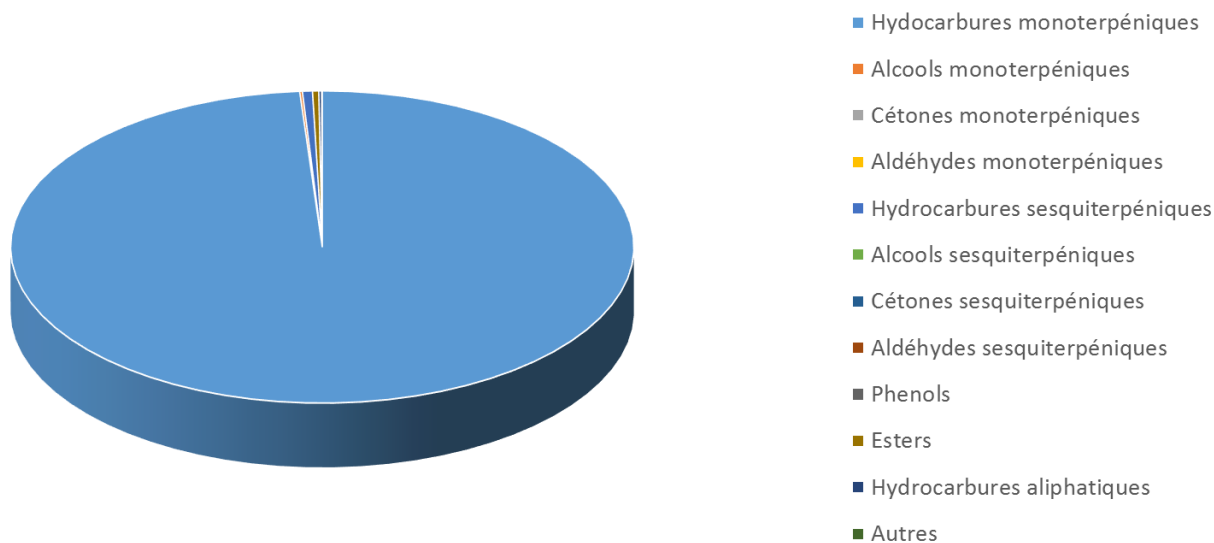


 FLORIHANA	ENREGISTREMENT DES BULLETINS ANALYTIQUES : CHROMATOGRAPHIE ESSENTIAL OIL CHROMATOGRAPHY SHEET RECORDS	FORM-LAB005-B	Page 1 sur 2
JE INTERNATIONAL		Date d'entrée en vigueur / taking effect : 10/06/2011	

Date : 30/10/2020
 Référence produit / Product reference : FLE052
 Huile essentielle de / Essential oil of : Mandarine Rouge / Red Mandarin
 Numéro de lot / Lot Number : B301020BR
 Densité à 20°C (g/cm³) / Density to 20°C (g/cm³) : 0.8532
 Indice de réfraction / Refractive index : 1.47559
 Pouvoir rotatoire à 20°C / Optical rotation to 20°C : +74.04°
 Mode de culture / Culture mode : Cultivé / Cultivated
 Pays / Country : Brésil / Brazil
 Date de production / Production date : 09/2020
 D.L.U. / Shelf life : 10/2023
 Mode d'extraction / Extraction mode : Expression
 % Bio / % Organic : 100%
 Nom Latin / Latin Name : Citrus Reticulata
 Parties utilisées / Used Parts : Zeste / Zest



 FLORIHANA	ENREGISTREMENT DES BULLETINS ANALYTIQUES : CHROMATOGRAPHIE ESSENTIAL OIL CHROMATOGRAPHY SHEET RECORDS	FORM-LAB005-B	Page 2 sur 2
JE INTERNATIONAL		Date d'entrée en vigueur / taking effect : 10/06/2011	

Molécule	%
ALPHA-THUJENE	0.630
ALPHA-PINENE	1.774
CAMPHENE	0.013
SABINENE	0.215
BETA-PINENE	1.257
BETA-MYRCENE	1.711
ALPHA-PHELLANDRENE	0.100
BETA-PHELLANDRENE	0.199
PARA-CYMENE	0.638
LIMONENE *	74.486
TRANS-BETA-OCIMENE	0.013
GAMMA-TERPINENE	16.203
TERPINOLENE	0.718
TERPINENE-4-OL	0.034
ALPHA-TERPINEOL	0.102
LINALOL *	0.083
NONANAL	0.043
CAMPHRE	0.035
DECANAL	0.102
PERILLALDEHYDE	0.033
ALPHA-COPAENE	0.023
BETA-CUBEBENE	0.015
ANTHRANILATE DE METHYLE	0.320
BETA-CARYOPHYLLENE	0.096
ALPHA-CARYOPHYLLENE	0.010
GERMACRENE D	0.018
(E,E)-ALPHA-FARNESENE	0.330
DELTA-CADINENE	0.022
ALPHA-SINENSAL	0.283
Total	99.506

* = Substance(s) allergène(s) / allergen(s)

** = Substance(s) classée(s) CMR / Substance(s) classified as CMR

