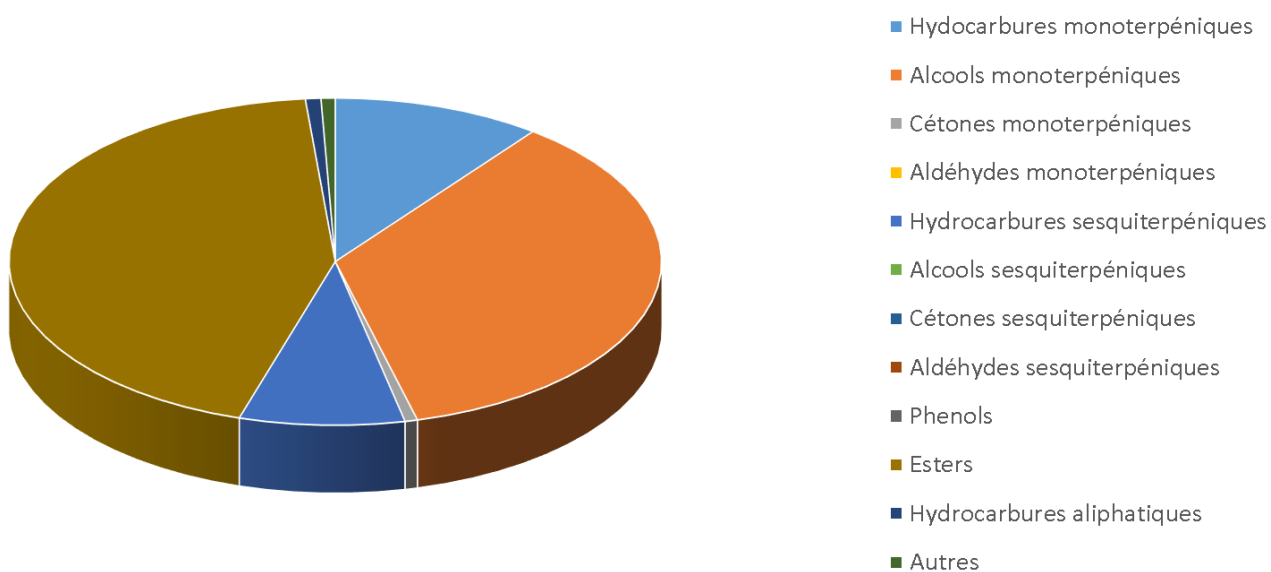


 <b>JE INTERNATIONAL</b>	<b>ENREGISTREMENT DES BULLETINS ANALYTIQUES : CHROMATOGRAPHIE ESSENTIAL OIL CHROMATOGRAPHY SHEET RECORDS</b>	<b>FORM-LAB005-B</b>	<b>Page 1 sur 3</b>
		<b>Date d'entrée en vigueur / taking effect : 10/06/2011</b>	

Date : 19/11/2018  
 Référence produit / Product reference : FLE047  
 Huile essentielle de / Essential oil of : Lavande Fine / Lavender Vera  
 Numéro de lot / Lot Number : B191118F  
 Densité à 20°C (g/cm³) / Density to 20°C (g/cm³) : 0.886  
 Indice de réfraction / Refractive index : 1.46133  
 Pouvoir rotatoire à 20°C / Optical rotation to 20°C : -8.39°  
 Mode de culture / Culture mode : Cultivé / Cultivated  
 Pays / Country : France  
 Date de production / Production date : 07/2018  
 D.L.U. / Shelf life : 08/2023  
 Mode d'extraction / Extraction mode : Distillation à la vapeur / Steam distillation  
 % Bio / % Organic : 100%  
 Nom Latin / Latin Name : Lavandula angustifolia  
 Parties utilisées / Used Parts : Sommités Fleuries / Flowering Tops



 <b>JE INTERNATIONAL</b>	<b>ENREGISTREMENT DES BULLETINS ANALYTIQUES : CHROMATOGRAPHIE ESSENTIAL OIL CHROMATOGRAPHY SHEET RECORDS</b>	<b>FORM-LAB005-B</b>	<b>Page 2 sur 3</b>
		<b>Date d'entrée en vigueur / taking effect : 10/06/2011</b>	

<b>Molécule</b>	<b>%</b>
HEXYL METHYL ETHER	0.04
ALPHA-THUJENE	0.048
ALPHA-PINENE	0.168
CAMPHENE	0.157
SABINENE	0.042
BETA-PINENE	0.07
3-OCTANONE	0.761
MYRCENE	0.464
BUTANOATE DE BUTYLE	0.042
ACETATE D'HEXYLE	0.249
ALPHA-TERPINENE	0.025
ORTHO-CYMENE	0.053
PARA-CYMENE	0.139
<b>LIMONENE *</b>	0.265
BETA-PHELLANDRENE	0.141
1,8-CINEOLE (EUCALYPTOL)	0.926
(Z)-BETA-OCIMENE	3.208
(E)-BETA-OCIMENE	4.481
GAMMA-TERPINENE	0.085
CIS-OXYDE DE LINALOL	0.203
TERPINOLENE	0.053
TRANS-OXYDE DE LINALOL	0.107
<b>LINALOL *</b>	27.536
ACETATE D'OCTAN-3-YLE	0.041
ALLO-OCIMENE	0.173
ISOBUTANOATE D'HEXYLE	0.038
CAMPBRE	0.617
LAVANDULOL	1.78
BORNEOL	0.684
TERPINENE-4-OL	3.818
<b>GERANIOL *</b>	0.774
ACETATE DE LAVANDULYLE	3.144
ACETATE DE BORNYLE	0.15
ACETATE DE NERYLE	0.251
ACETATE DE GERANYLE	0.42
7-EPI-SESQUITHUJENE	0.091



 <b>JE INTERNATIONAL</b>	<b>ENREGISTREMENT DES BULLETINS ANALYTIQUES : CHROMATOGRAPHIE ESSENTIAL OIL CHROMATOGRAPHY SHEET RECORDS</b>	<b>FORM-LAB005-B</b>	<b>Page 3 sur 3</b>
		<b>Date d'entrée en vigueur / taking effect : 10/06/2011</b>	

ALPHA-SANTALENE	0.376
BETA-CARYOPHYLLENE	4.548
ALPHA-TRANS-BERGAMOTENE	0.15
(Z)-BETA-FARNESENE	2.286
ALPHA-HUMULENE	0.094
GERMACRENE D	0.489
GAMMA-CADINENE	0.082
OXYDE DE CARYOPHYLLENE	0.388
ALPHA-TERPINEOL	0.728
FORMATE DE BORNYLE	0.14
ACETATE DE LINALYLE	38.972
<b>Total</b>	<b>99.497</b>

\* = Substance(s) allergène(s) / allergen(s)

\*\* = Substance(s) classée(s) CMR / Substance(s) classified as CMR

