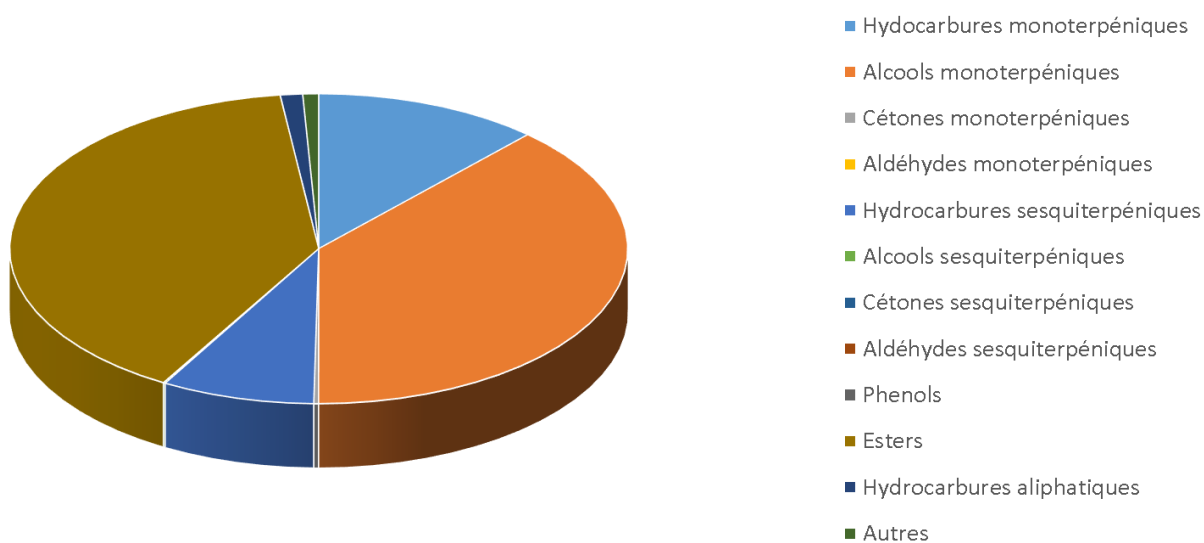
 JE INTERNATIONAL	ENREGISTREMENT DES BULLETINS ANALYTIQUES : CHROMATOGRAPHIE ESSENTIAL OIL CHROMATOGRAPHY SHEET RECORDS	FORM-LAB005-B	Page 1 sur 3
		Date d'entrée en vigueur / taking effect : 10/06/2011	

Date : 17/09/2018
 Référence produit / Product reference : FLE047
 Huile essentielle de / Essential oil of : Lavande Fine / Lavender Vera
 Numéro de lot / Lot Number : B170918F
 Densité à 20°C (g/cm³) / Density to 20°C (g/cm³) : 0.8829
 Indice de réfraction / Refractive index : 1.46159
 Pouvoir rotatoire à 20°C / Optical rotation to 20°C : -7.94°
 Mode de culture / Culture mode : Cultivé / Cultivated
 Pays / Country : France
 Date de production / Production date : 08/2018
 D.L.U. / Shelf life : 09/2023
 Mode d'extraction / Extraction mode : Distillation à la vapeur / Steam distillation
 % Bio / % Organic : 100%
 Nom Latin / Latin Name : Lavandula angustifolia
 Parties utilisées / Used Parts : Sommités Fleuries / Flowering Tops



Molécule	%
HEXYL METHYL ETHER	0.073
TRICYCLEN	0.019
ALPHA-THUJENE	0.113
ALPHA-PINENE	0.205
CAMPHENE	0.152
SABINENE	0.042
BETA-PINENE	0.08
OCTENE-3-OL	0.29
3-OCTANONE	0.769
MYRCENE	0.627
BUTANOATE DE BUTYLE	0.079
3-OCTANOL	0.1
ALPHA-PHELLANDRENE	0.037
DELTA-3-CARENE	0.171
ACETATE D'HEXYLE	0.266
ALPHA-TERPINENE	0.044
ORTHO-CYMENE	0.045
PARA-CYMENE	0.152
LIMONENE *	0.29
BETA-PHELLANDRENE	0.243
1,8-CINEOLE (EUCALYPTOL)	0.864
(Z)-BETA-OCIMENE	3.354
(E)-BETA-OCIMENE	4.935
GAMMA-TERPINENE	0.165
CIS-OXYDE DE LINALOL	0.292
TERPINOLENE	0.099
TRANS-OXYDE DE LINALOL	0.12
LINALOL *	30.684
ACETATE D'OCTEN-3-YLE	1.58
ACETATE D'OCTAN-3-YLE	0.09
ALLO-OCIMENE	0.296
ISOBUTANOATE D'HEXYLE	0.067
CAMPHRE	0.245
LAVANDULOL	0.789
BORNEOL	0.456
TERPINENE-4-OL	4.598

 JE INTERNATIONAL	ENREGISTREMENT DES BULLETINS ANALYTIQUES : CHROMATOGRAPHIE ESSENTIAL OIL CHROMATOGRAPHY SHEET RECORDS	FORM-LAB005-B	Page 3 sur 3
		Date d'entrée en vigueur / taking effect : 10/06/2011	

BUTANOATE D'HEXYLE	0.491
ALPHA-TERPINEOL	0.69
FORMATE DE BORNYLE	0.058
2-METHYL-BUTANOATE D'HEXYLE	0.034
ACETATE DE LINALYLE	32.411
GERANIOL *	0.705
ACETATE DE LAVANDULYLE	3.296
ACETATE DE BORNYLE	0.11
TIGLATE D'HEXYLE	0.051
ACETATE DE NERYLE	0.286
ACETATE DE GERANYLE	0.498
ALPHA-COPAENE	0.008
HEXANOATE D'HEXYLE	0.042
7-EPI-SESQUITHUJENE	0.034
BETA-BOURBONENE	0.044
SESQUITHUJENE	0.018
ALPHA-GURGUNENE	0.046
ALPHA-SANTALENE	0.461
BETA-CARYOPHYLLENE	4.447
ALPHA-TRANS-BERGAMOTENE	0.132
(Z)-BETA-FARNESENE	1.931
ALPHA-HUMULENE	0.135
GERMACRENE D	0.465
BETA-BISABOLENE	0.036
GAMMA-CADINENE	0.145
DELTA-CADINENE	0.063
OXYDE DE CARYOPHYLLENE	0.412
EPI-ALPHA-CADINOL	0.104
Total	99.584

* = Substance(s) allergène(s) / allergen(s)

** = Substance(s) classée(s) CMR / Substance(s) classified as CMR

