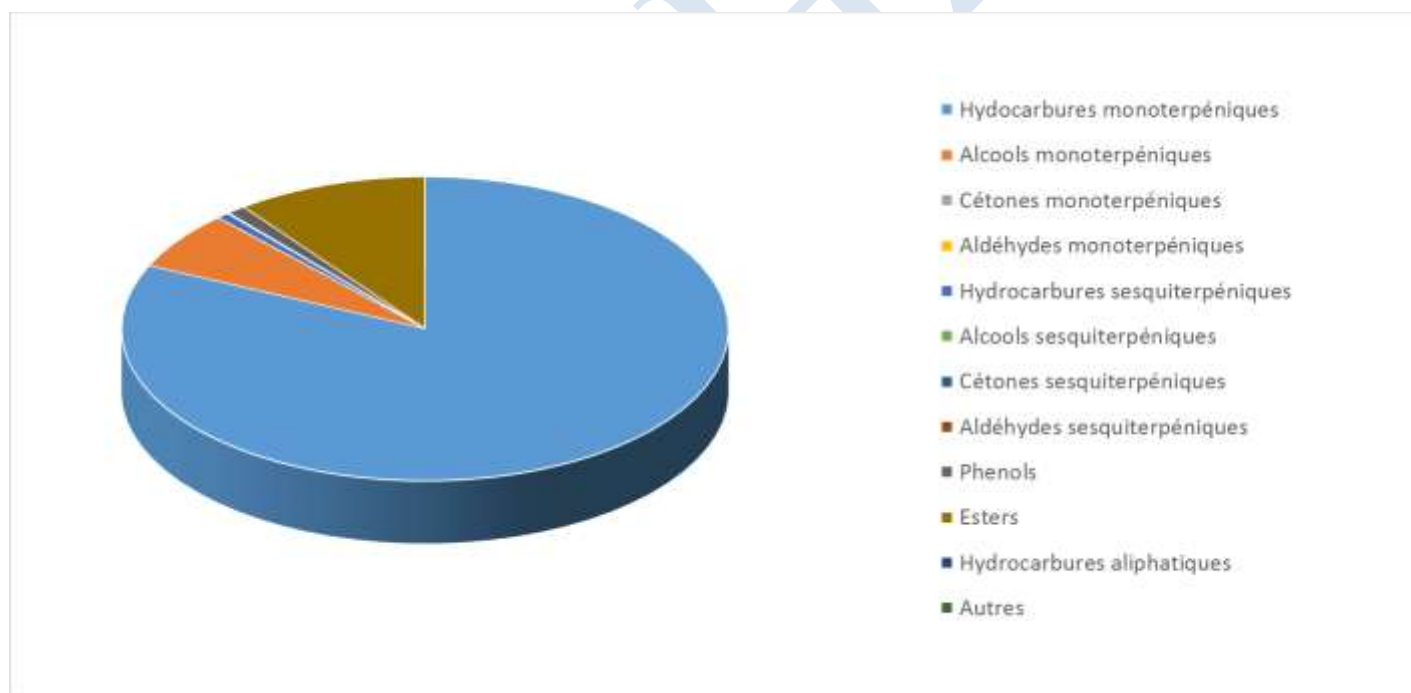


 <b>FLORIHANA</b> JE INTERNATIONAL	<b>ENREGISTREMENT DES BULLETINS          ANALYTIQUES : CHROMATOGRAPHIE          ESSENTIAL OIL CHROMATOGRAPHY          SHEET RECORDS</b>	7-2-ENR-005 v3	Page 1 sur 2
		Date d'application : 01/01/2013	
		Date de révision : 15/04/2022	

Date : 05/02/2024  
 Référence produit / Product reference : FLE045  
 Huile essentielle de / Essential oil of : Laurier Noble / Bay Laurel  
 Numéro de lot / Lot Number : Z260124TR  
 Densité à 20°C (g/cm<sup>3</sup>) / Density to 20°C (g/cm<sup>3</sup>) : 0.9189  
 Indice de réfraction / Refractive index : 1.467  
 Pouvoir rotatoire à 20°C / Optical rotation to 20°C : -15.77°  
 Mode de culture / Culture mode : Cultivé / Cultivated  
 Pays / Country : Turquie / Turkey  
 Date de production / Production date : 01/2024  
 D.L.U. / Shelf life : 02/2029  
 Mode d'extraction / Extraction mode : Distillation à la vapeur / Steam distillation  
 % Bio / % Organic : 100%  
 Nom Latin / Latin Name : Laurus Nobilis  
 Parties utilisées / Used Parts : Feuilles / Leaves



Molécule	%
1,8-CINEOLE	54.410
ACETATE D'ALPHA-TERPINYLE	9.88
SABINENE	8.76
<b>ALPHA-PINENE</b>	6.05
<b>BETA-PINENE</b>	4.210
TERPINENE-4-OL	3.020
<b>ALPHA-TERPINEOL</b>	1.780
GAMMA-TERPINENE	1.520
<b>ALPHA-TERPINENE</b>	0.700
ACETATE DE DELTA-TERPINYLE	0.320
<b>TERPINOLENE</b>	0.210
<b>LIMONENE *</b>	2
PARA-CYMENE	1.56
<b>LINALOL *</b>	1.18
MYRCENE	0.95
<b>METHYL EUGENOL **</b>	0.76
<b>EUGENOL *</b>	0.25
ALPHA-PHELLANDRENE	0.43
<b>BETA-CARYOPHYLLENE*</b>	0.39
TRANS-BETA-OCIMENE	0.37
BETA-ELEMENE	0.27
ALPHA-THUJENE	0.26
DEHYDRO-1,8-CINEOLE	0.16
TRANS-HYDRATE DE SABINENE	0.14
CIS-HYDRATE DE SABINENE	0.11
CAMPHENE	0.12
BETA-PHELLANDRENE	0.100
OXYDE DE CARYOPHYLLENE	0.080
<b>Total</b>	<b>99.990</b>

\* = Substance(s) allergène(s) / allergen(s)

\*\* = Substance(s) classée(s) CMR / Substance(s) classified as CMR

