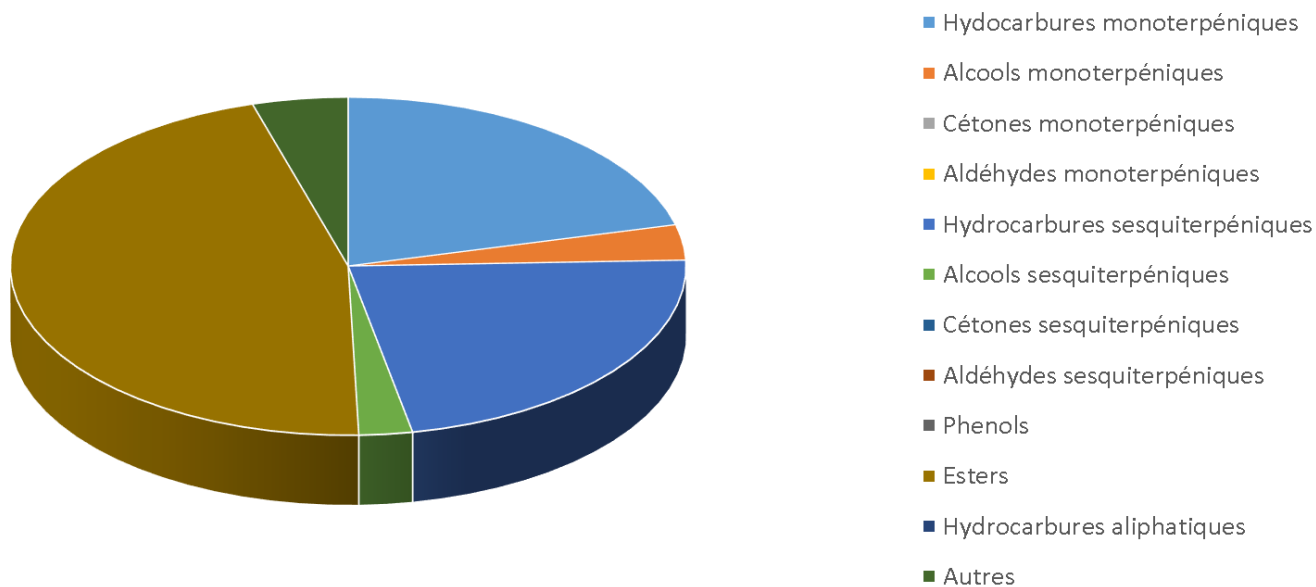
 JE INTERNATIONAL	ENREGISTREMENT DES BULLETINS ANALYTIQUES : CHROMATOGRAPHIE ESSENTIAL OIL CHROMATOGRAPHY SHEET RECORDS	FORM-LAB005-B	Page 1 sur 5
		Date d'entrée en vigueur / taking effect : 10/06/2011	

Date : 30/08/2018
 Référence produit / Product reference : FLE043
 Huile essentielle de / Essential oil of : Helichryse Italienne / Helichrysum Italian
 Numéro de lot / Lot Number : F300818F
 Densité à 20°C (g/cm³) / Density to 20°C (g/cm³) : 0.902
 Indice de réfraction / Refractive index : 1.4736
 Pouvoir rotatoire à 20°C / Optical rotation to 20°C : -6°
 Mode de culture / Culture mode : Sauvage / Wild
 Pays / Country : France
 Date de production / Production date : 07/2018
 D.L.U. / Shelf life : 08/2023

 Mode d'extraction / Extraction mode : Distillation à la vapeur / Steam distillation

 % Bio / % Organic : 100%
 Nom Latin / Latin Name : Helichrysum italicum
 Parties utilisées / Used Parts : Sommités Fleuries / Flowering Tops



Molécule	%
ACETONE	0.23
2-METHYL-2-HEPTENE	0.21
NONANE	0.01
3-PENTANONE	0.07
BORNYLENE	0.05
2-METHYL-3-PENTANONE	0.17
TRICYCLEN	0.01
ALPHA-PINENE	2.43
ALPHA-THUYENE	0.01
ALPHA-FENCHENE	0.46
CAMPHENE	0.2
4-METHYL-3-HEXANONE	0.37
HEXANAL	0.01
BETA-PINENE	0.89
SABINENE	0.01
DELTA-3-CARENE	0.01
BETA-MYRCENE	0.1
ALPHA-PHELLANDRENE	0.04
ISOVALERATE D'ISOBUTYLE	0.03
ALPHA-TERPINENE	0.26
LIMONENE *	5.74
1,8-CINEOLE (EUCALYPTOL)	0.52
CIS-ARBUSCULONE	0.09
2-PENTYL FURANE	0.01
CIS-BETA-OCIMENE	0.03
TRANS-ARBUSCULONE	0.02
GAMMA-TERPINENE	0.89
TRANS-BETA-OCIMENE	0.26
PARA-CYMENE	0.26
ISOVALERATE D'ISOAMYLE	0.01
2-METHYLBUTYRATE DE 2-METHYLBUTYLE	0.08
TERPINOLENE	0.23
ANGELATE D'ISOBUTYLE	0.14
VALERATE D'AMYLE	0.01
TRIDECANE	0.01

 Florihana	ENREGISTREMENT DES BULLETINS ANALYTIQUES : CHROMATOGRAPHIE ESSENTIAL OIL CHROMATOGRAPHY SHEET RECORDS	FORM-LAB005-B	Page 3 sur 5
JE INTERNATIONAL		Date d'entrée en vigueur / taking effect : 10/06/2011	


ACETATE DE CIS-3-HEXENYLE	0.02
ANGELATE D'ALKYLE	0.07
6-METHYL-5-HEPTENE-2-ONE	0.02
2-NONANONE	0.3
ANGELATE D'ISOAMYLE	0.56
METHYL-PARA-CRESOL	0.09
6-METHYL-5-HEPTEN-2-OL	0.01
OXYDE DE NERYLE	0.22
ISOITALICENE	0.63
2-DECANONE	0.01
ANGELATE DE BUTYLE	0.02
2-NONANOL	0.1
2,4-DIMETHYL-HEPTANE-3,5-DIONE	0.18
ISOITALICENE	2.36
LINALOL *	1.54
ACETATE DE LINALYLE	0.02
ALPHA-CIS-BERGAMOTENE	0.35
ACETATE TERPENIQUE	0.02
FENCHOL	0.06
ALPHA-TRANS-BERGAMOTENE	0.29
3,5-DIMETHYLOCTANE-4,6-DIONE	1.03
2-UNDECANONE	0.03
BETA-CARYOPHYLLENE	0.1
TERPINENE-4-OL	0.75
HOTRIENOL	0.020
ALPHA-HUMULENE	0.18
(E)-BETA-FARNESENE	0.22
GAMMA-SELINENE	0.08
CURCUMENE ISOMERE	0.12
GAMMA-CURCUMENE	12.35
ANGELATE D'HEXYLE	0.05
GAMMA-MUUROLENE	0.05
BETA-CHAMIGRENE	0.05
ALPHA-BULNESENE	0.07
BETA-SELINENE	0.08
ACETATE DE NERYLE	31.75
BETA-BISABOLENE	0.06



 JE INTERNATIONAL	ENREGISTREMENT DES BULLETINS ANALYTIQUES : CHROMATOGRAPHIE ESSENTIAL OIL CHROMATOGRAPHY SHEET RECORDS	FORM-LAB005-B	Page 4 sur 5
		Date d'entrée en vigueur / taking effect : 10/06/2011	

BETA-CURCUMENE	0.33
ALPHA-FARNESENE	0.02
ACETATE DE GERANYLE	0.16
DELTA-CADINENE	0.02
BETA-SESQUIPHELLANDRENE	0.05
ALPHA-CURCUMENE	2.23
(E)-ALPHA-BISABOLENE	0.04
PROPIONATE DE GERANYLE	0.04
PROPIONATE DE NERYLE	4.02
NEROL	2.89
2-TRIDECANONE	0.06
GERANIOL *	0.2
2-METHYLBUTYRATE DE NERYLE	0.67
ITALIDIONE I Mw=210	6.78
ITALIDIONE II Mw=224	1.95
ITALIDIONE ISOMERE	0.15
ITALIDIONE III Mw=238	1.83
VALERATE DE NERYLE	0.18
METHYLVALERATE DE NERYLE	0.03
NEROLIDOL	0.08
CAPROATE DE NERYLE	0.01
TIGLATE DE NERYLE	0.05
GUAIOL	1.1
EPOXYDE SESQUITERPENIQUE	0.19
EUDESMA-5-EN-11-ALPHA-OL	1.9
TRIMETHYL PENTADECANONE	0.03
7-EPI-BETA-EUDES MOL	0.85
GAMMA-EUDES MOL	0.36
AGAROSPIROL	0.110
HINESOL	0.03
GUAIOL ISOMERE	0.22
BULNESOL	0.29
ALPHA-BISABOOL	0.07
ALPHA-EUDES MOL	0.53
BETA-EUDES MOL	0.72
ACIDE CAPRIQUE	0.11
TRANS-ALPHA-BERGAMOTOL	0.12
ACIDE LAURIQUE	0.15



 JE INTERNATIONAL	ENREGISTREMENT DES BULLETINS ANALYTIQUES : CHROMATOGRAPHIE ESSENTIAL OIL CHROMATOGRAPHY SHEET RECORDS	FORM-LAB005-B	Page 5 sur 5
		Date d'entrée en vigueur / taking effect : 10/06/2011	

SESQUITERPENOL	0.56
SESQUITERPENE	0.26
Total	97.12

- * = Substance(s) allergène(s) / allergen(s)
** = Substance(s) classée(s) CMR / Substance(s) classified as CMR

