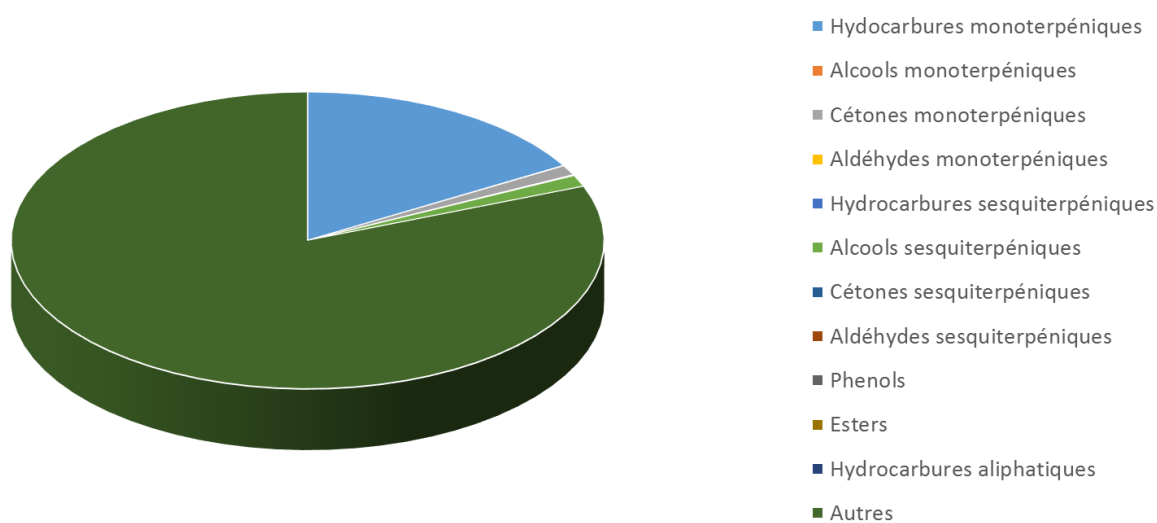


 <b>FLORIHANA</b>	<b>ENREGISTREMENT DES BULLETINS ANALYTIQUES : CHROMATOGRAPHIE ESSENTIAL OIL CHROMATOGRAPHY SHEET RECORDS</b>	<b>FORM-LAB005-B</b>	<b>Page 1 sur 3</b>
<b>JE INTERNATIONAL</b>		<b>Date d'entrée en vigueur / taking effect : 10/06/2011</b>	

Date : 20/08/2020  
 Référence produit / Product reference : FLE036  
 Huile essentielle de / Essential oil of : Fenouil / Sweet Fennel  
 Numéro de lot / Lot Number : P200820HU  
 Densité à 20°C (g/cm<sup>3</sup>) / Density to 20°C (g/cm<sup>3</sup>) : 0.964  
 Indice de réfraction / Refractive index : 1.5431  
 Pouvoir rotatoire à 20°C / Optical rotation to 20°C : +5.25°  
 Mode de culture / Culture mode : Cultivé / Cultivated  
 Pays / Country : Hongrie / Hungary  
 Date de production / Production date : 07/2020  
 D.L.U. / Shelf life : 08/2025  
 Mode d'extraction / Extraction mode : Distillation à la vapeur / Steam distillation  
 % Bio / % Organic : 100%  
 Nom Latin / Latin Name : Foeniculum Vulgare  
 Parties utilisées / Used Parts : Graine / Seed



Molécule	%
TRICYCLEN	0.02
ALPHA-PINENE	5.66
ALPHA-THUJENE	0.04
ALPHA-FENCHENE	0.01
CAMPHENE	0.04
BETA-PINENE	1.84
SABINENE	0.01
THUJADIENE	0.01
DELTA-3-CARENE	0.01
BETA-MYRCENE	1.23
ALPHA-PHELLANDRENE	1.81
<b>PSI-LIMONENE *</b>	0.10
<b>LIMONENE *</b>	5.16
ALPHA-TERPINENE	0.10
GAMMA-TERPINENE	0.04
TERPINOLENE	0.01
TERPINENE-4-OL	0.01
ALPHA-TERPINEOL	0.01
BETA-PHELLANDRENE	0.16
PARA-CYMENE	0.30
FENCHONE	1.09
ALPHA-COPAENE	0.01
CAMPHRE	0.02
LONGIFOLENE	0.01
ISOCARYOPHYLLENE	0.02
BETA-CARYOPHYLLENE	0.02
CIS-PARA-2,8-MENTHADIEN-1-OL	0.01
ESTRAGOLE	1.25
CIS-ANETHOLE	0.09
<b>TRANS-ANETHOLE</b>	80.61
TRANS-SABINOL	0.01
CIS-CARVEOL	0.01
ANISALDEHYDE	0.15
ANICETONE	0.07
<b>Total</b>	<b>99.94</b>

 <b>FLORIHANA</b>	<b>ENREGISTREMENT DES BULLETINS ANALYTIQUES : CHROMATOGRAPHIE ESSENTIAL OIL CHROMATOGRAPHY SHEET RECORDS</b>	<b>FORM-LAB005-B</b>	<b>Page 3 sur 3</b>
<b>JE INTERNATIONAL</b>		<b>Date d'entrée en vigueur / taking effect : 10/06/2011</b>	

- \* = Substance(s) allergène(s) / allergen(s)  
\*\* = Substance(s) classée(s) CMR / Substance(s) classified as CMR

FLORIHANA

