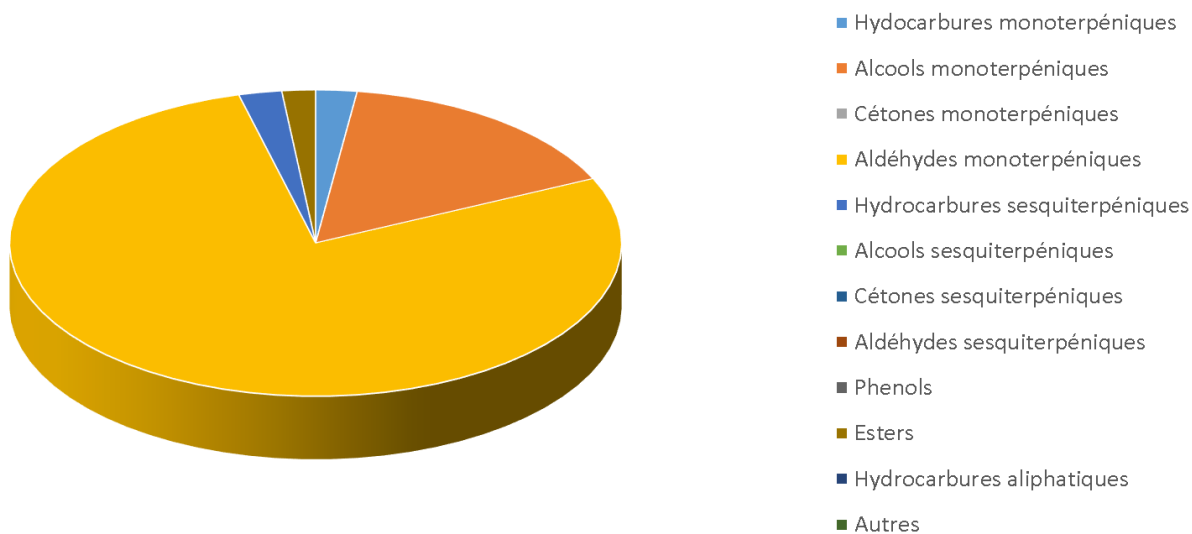


 FLORIHANA	ENREGISTREMENT DES BULLETINS ANALYTIQUES : CHROMATOGRAPHIE ESSENTIAL OIL CHROMATOGRAPHY SHEET RECORDS	FORM-LAB005-B	Page 1 sur 3
JE INTERNATIONAL		Date d'entrée en vigueur / taking effect : 10/06/2011	

Date	:	24/10/2019
Référence produit / Product reference	:	FLE034
Huile essentielle de / Essential oil of	:	Eucalyptus citriodora
Numéro de lot / Lot Number	:	R241019IN
Densité à 20°C (g/cm ³) / Density to 20°C (g/cm ³)	:	0.870
Indice de réfraction / Refractive index	:	1.454
Pouvoir rotatoire à 20°C / Optical rotation to 20°C	:	+0.80°
Mode de culture / Culture mode	:	Cultivé / Cultivated
Pays / Country	:	Inde / India
Date de production / Production date	:	05/2019
D.L.U. / Shelf life	:	06/2024
Mode d'extraction / Extraction mode	:	Distillation à la vapeur / Steam distillation
% Bio / % Organic	:	100%
Nom Latin / Latin Name	:	Eucalyptus citriodora
Parties utilisées / Used Parts	:	Feuilles / Leaves



 FLORIHANA	ENREGISTREMENT DES BULLETINS ANALYTIQUES : CHROMATOGRAPHIE ESSENTIAL OIL CHROMATOGRAPHY SHEET RECORDS	FORM-LAB005-B	Page 2 sur 3
JE INTERNATIONAL		Date d'entrée en vigueur / taking effect : 10/06/2011	

Molécule	%
ISOBUTANOATE D'ISOBUTYLE	0.039
ALPHA-THUJENE	0.025
ALPHA-PINENE	0.306
SABINENE	0.055
BETA-PINENE	0.755
MYRCENE	0.114
DELTA-3-CARENE	0.021
ALPHA-TERPINENE	0.02
PARA-CYMENE	0.034
LIMONENE *	0.122
1,8-CINEOLE (EUCALYPTOL)	0.369
(Z)-BETA-OCIMENE	0.135
(E)-BETA-OCIMENE	0.034
BERGAMAL	0.059
GAMMA-TERPINENE	0.212
PARA-MENTHA-3,8-DIENE	0.154
TERPINOLENE	0.159
LINALOL *	0.262
CIS-OXYDE DE ROSE	0.024
CITRONELLAL	77.784
CITRONELLOL *	6.051
ISOPULEGOL	4.41
NEOISOPULEGOL	3.974
ISOPULEGOL-ISO	0.474
ISOPULEGOL-NEO-ISO	0.145
ALPHA-TERPINEOL	0.063
CITRONELLATE DE METHYLE	0.52
ALPHA-TERPINEN-7-AL	0.027
ACETATE DE CITRONELLYLE	1.183
EUGENOL *	0.126
ACETATE DE GERANYLE	0.028
BETA-ELEMENE	0.158
BETA-CARYOPHYLLENE	1.814
ALPHA-HUMULENE	0.094
GERMACRENE D	0.07
BICYCLOGERMACRENE	0.133



 FLORIHANA	ENREGISTREMENT DES BULLETINS ANALYTIQUES : CHROMATOGRAPHIE ESSENTIAL OIL CHROMATOGRAPHY SHEET RECORDS	FORM-LAB005-B	Page 3 sur 3
JE INTERNATIONAL		Date d'entrée en vigueur / taking effect : 10/06/2011	

Total

99.953

- * = Substance(s) allergène(s) / allergen(s)
** = Substance(s) classée(s) CMR / Substance(s) classified as CMR

FLORIHANA

