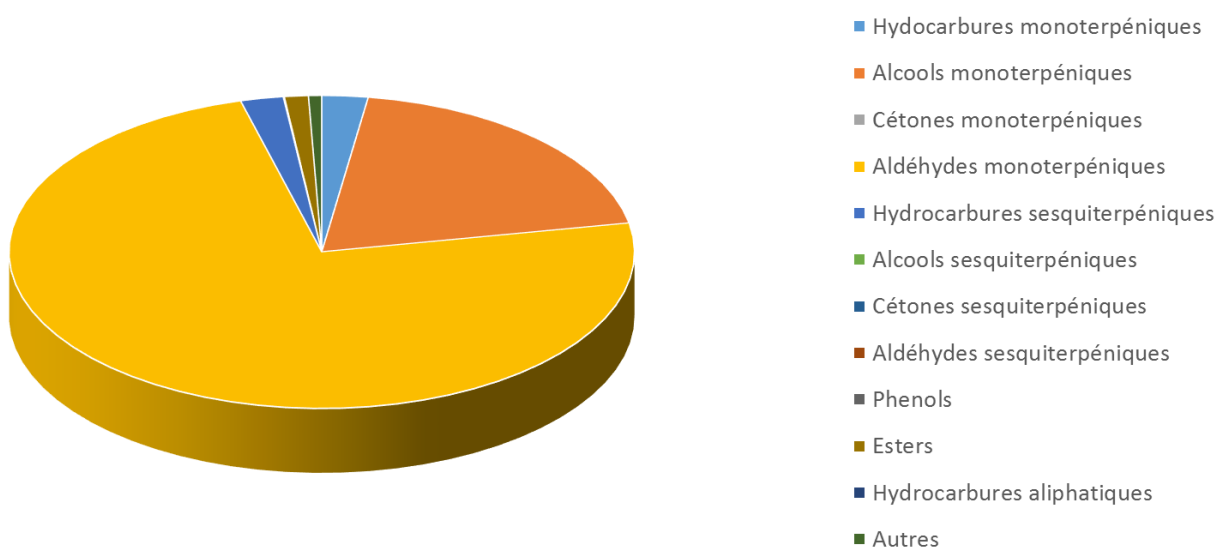

 FLORIHANA	ENREGISTREMENT DES BULLETINS ANALYTIQUES : CHROMATOGRAPHIE ESSENTIAL OIL CHROMATOGRAPHY SHEET RECORDS	FORM-LAB005-B	Page 1 sur 3
JE INTERNATIONAL		Date d'entrée en vigueur / taking effect : 10/06/2011	


Date : 06/04/2020
 Référence produit / Product reference : FLE034
 Huile essentielle de / Essential oil of : Eucalyptus citriodora
 Numéro de lot / Lot Number : R030420IN
 Densité à 20°C (g/cm³) / Density to 20°C (g/cm³) : 0.87
 Indice de réfraction / Refractive index : 1.454
 Pouvoir rotatoire à 20°C / Optical rotation to 20°C : 1.09°
 Mode de culture / Culture mode : Cultivé / Cultivated
 Pays / Country : Inde / India
 Date de production / Production date : 03/2020
 D.L.U. / Shelf life : 04/2025
 Mode d'extraction / Extraction mode : Distillation à la vapeur / Steam distillation
 % Bio / % Organic : 100%
 Nom Latin / Latin Name : Eucalyptus citriodora
 Parties utilisées / Used Parts : Feuilles / Leaves



 FLORIHANA	ENREGISTREMENT DES BULLETINS ANALYTIQUES : CHROMATOGRAPHIE ESSENTIAL OIL CHROMATOGRAPHY SHEET RECORDS	FORM-LAB005-B	Page 2 sur 3
JE INTERNATIONAL		Date d'entrée en vigueur / taking effect : 10/06/2011	

Molécule	%
ISOBUTANOATE D'ISOBUTYLE	0.032
ALPHA-THUJENE	0.018
ALPHA-PINENE	0.216
SABINENE	0.043
BETA-PINENE	0.506
BETA-MYRCENE	0.135
ALPHA-PHELLANDRENE	0.019
ALPHA-TERPINENE	0.018
PARA-CYMENE	0.033
LIMONENE *	0.149
BETA-PHELLANDRENE	0.023
1,8-CINEOLE (EUCALYPTOL)	0.522
CIS-BETA-OCIMENE	0.109
TRANS-BETA-OCIMENE	0.031
BERGAMAL	0.1
GAMMA-TERPINENE	0.161
PARA-MENTHA-3,8-DIENE	0.219
TERPINOLENE	0.127
LINALOL *	0.269
CIS-OXYDE DE ROSE	0.041
TRANS-OXYDE DE ROSE	0.021
ISOPULEGOL	8.075
NEOISOPULEGOL	4.176
CITRONELLAL	72.139
ISOPULEGOL-ISO	0.598
ISOPULEGOL-NEO-ISO	0.184
ALPHA-TERPINEOL	0.105
CITRONELLOL *	5.695
NERAL *	0.038
GERANIAL *	0.072
ACETATE DE CITRONELLYLE	1.07
8-HYDROXY-NEO-MENTHOL	0.665
EUGENOL *	0.093
ACETATE DE GERANYLE	0.067
BETA-ELEMENE	0.056
ISOBUTANOATE DE PHENYL ETHYLE	0.043



 FLORIHANA	ENREGISTREMENT DES BULLETINS ANALYTIQUES : CHROMATOGRAPHIE ESSENTIAL OIL CHROMATOGRAPHY SHEET RECORDS	FORM-LAB005-B	Page 3 sur 3
JE INTERNATIONAL		Date d'entrée en vigueur / taking effect : 10/06/2011	

CIS-JASMONE	0.065
BETA-CARYOPHYLLENE	1.836
ALPHA-HUMULENE	0.097
GERMACRENE D	0.083
BICYCLOGERMACRENE	0.067
CUPARENE	0.011
DELTA-CADINENE	0.018
OXYDE DE CARYOPHYLLENE	0.05
Total	98.095

* = Substance(s) allergène(s) / allergen(s)

** = Substance(s) classée(s) CMR / Substance(s) classified as CMR

