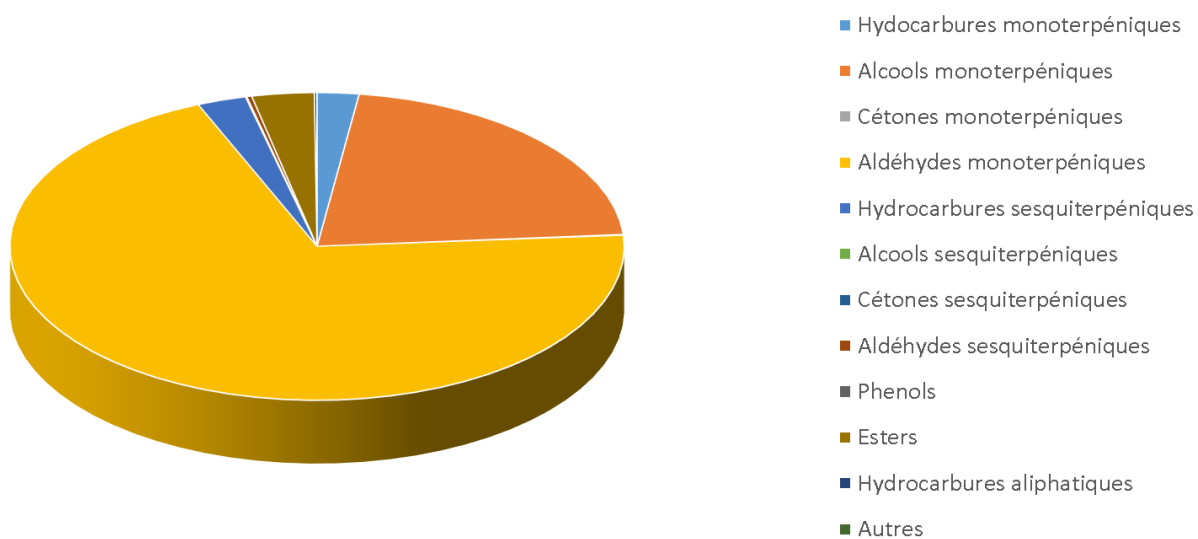


 JE INTERNATIONAL	ENREGISTREMENT DES BULLETINS ANALYTIQUES : CHROMATOGRAPHIE ESSENTIAL OIL CHROMATOGRAPHY SHEET RECORDS	FORM-LAB005-B	Page 1 sur 4
		Date d'entrée en vigueur / taking effect : 10/06/2011	

Date : 14/02/2019
 Référence produit / Product reference : FLE034
 Huile essentielle de / Essential oil of : Eucalyptus citriodora
 Numéro de lot / Lot Number : H140219MG
 Densité à 20°C (g/cm³) / Density to 20°C (g/cm³) : 0.872
 Indice de réfraction / Refractive index : 1.4546
 Pouvoir rotatoire à 20°C / Optical rotation to 20°C : +1.2°
 Mode de culture / Culture mode : Cultivé / Cultivated
 Pays / Country : Madagascar
 Date de production / Production date : 01/2019
 D.L.U. / Shelf life : 02/2024
 Mode d'extraction / Extraction mode : Distillation à la vapeur / Steam distillation
 % Bio / % Organic : 100%
 Nom Latin / Latin Name : Eucalyptus citriodora
 Parties utilisées / Used Parts : Feuilles / Leaves



Molécule	%
ACETONE	0.09
ISOVALERALDEHYDE	0.04
ETHANOL	0.01
2-METHYL-3-PENTANONE	0.01
ALPHA-PINENE	0.18
ALPHA-THUJENE	0.18
ALPHA-THUJONE	0.04
ISOBUTYRATE D'ISOBUTYLE	0.05
BETA-PINENE	0.56
SABINENE	0.06
BETA-MYRCENE	0.17
ALPHA-PHELLANDRENE	0.02
ALPHA-TERPINENE	0.02
ISOBUTYRATE D'AMYLE	0.02
ISOBUTYRATE D'ISOAMYLE	0.01
LIMONENE *	0.15
1,8-CINEOLE (EUCALYPTOL)	0.75
CIS-BETA-OCIMENE	0.13
TRANS-BETA-OCIMENE	0.02
GAMMA-TERPINENE	0.18
3,8-PARA-MENTHADIENE	0.22
PARA-CYMENE	0.07
TERPINOLENE	0.2
CIS-OXYDE DE ROSE	0.11
TRANS-OXYDE DE ROSE	0.02
CIS-PARA-MENTHANE-3,8-DIOL	0.01
TRANS-PARA-MENTHANE-3,8-DIOL	0.03
MENTHONE	0.04
CITRONELLAL	68.76
LINALOL *	0.06
NEOISOPULEGOL	4.81
ISOPULEGOL	9.45
CITRONELLATE DE METHYLE	0.05
BETA-ELEMENE	0.03
BETA-CARYOPHYLLENE	1.99
TERPINENE-4-OL	0.07


 Florihana	ENREGISTREMENT DES BULLETINS ANALYTIQUES : CHROMATOGRAPHIE ESSENTIAL OIL CHROMATOGRAPHY SHEET RECORDS	FORM-LAB005-B	Page 3 sur 4
JE INTERNATIONAL		Date d'entrée en vigueur / taking effect : 10/06/2011	

ISOPULEGOL-ISO	0.16
2,6-DIMETHYL-5-HEPTEN-1-OL	0.04
ACETATE DE CITRONELLYLE	0.93
ALPHA-HUMULENE	0.09
NERAL *	0.03
GAMMA-MUUROLENE	0.02
ALPHA-TERPINEOL	0.08
GERMACRENE D	0.1
BICYCLOGERMACRENE	0.09
SESQUITERPENE	0.09
BETA-BISABOLENE	0.02
GERANIAL *	0.02
DELTA-CADINENE	0.09
ACETATE DE GERANYLE	0.06
CITRONELLOL *	5.48
ISOBUTYRATE DE PHENYLETHYLE	0.04
NEROL	0.05
GERMACRENE B	0.02
GERANIOL *	0.09
ISOVALERATE DE PHENYLMETHYLE	0.06
TRANS-JASMONE	0.04
OXYDE DE CARYOPHYLLENE	0.03
GERANYLGERANIOL	0.010
EUGENOL *	0.1
CITRONELLATE DE CITRONELLYLE	1.16
ALPHA-CADINOL	0.02
ACIDE CITRONELLIQUE	0.17
GERANYLCITRONELLAL	0.26
ESTER CITRONELLIQUE	0.18
CITRONELLATE DE CITRONELLYLE	0.69
Total	98.83

* = Substance(s) allergène(s) / allergen(s)

** = Substance(s) classée(s) CMR / Substance(s) classified as CMR



 Florihana	ENREGISTREMENT DES BULLETINS ANALYTIQUES : CHROMATOGRAPHIE ESSENTIAL OIL CHROMATOGRAPHY SHEET RECORDS	FORM-LAB005-B	Page 4 sur 4
JE INTERNATIONAL		Date d'entrée en vigueur / taking effect : 10/06/2011	

FLORIHANA

