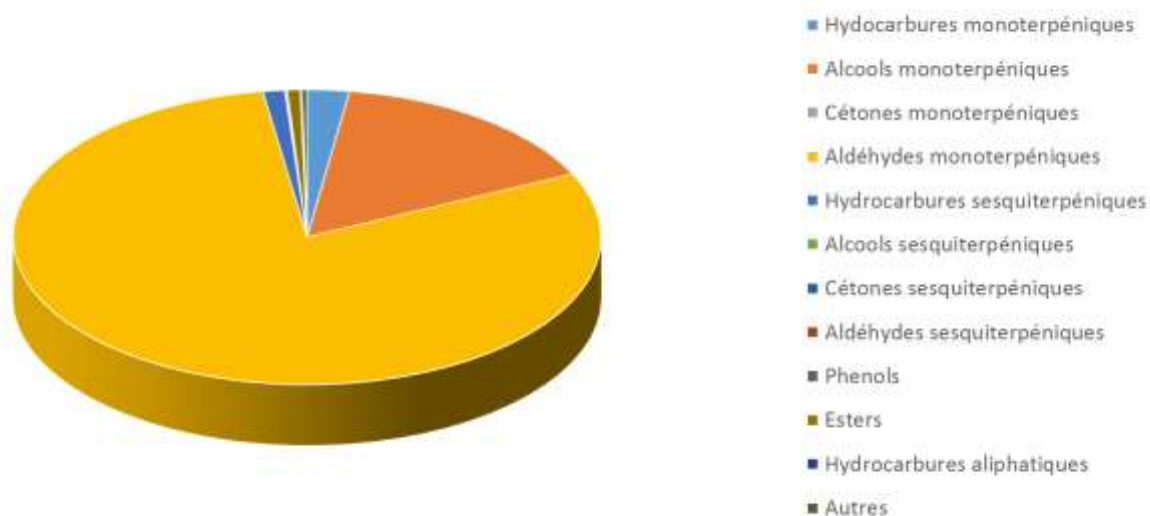


 <b>FLORIHANA</b> JE INTERNATIONAL	<b>ENREGISTREMENT DES BULLETINS ANALYTIQUES : CHROMATOGRAPHIE ESSENTIAL OIL CHROMATOGRAPHY SHEET RECORDS</b>	7-2-ENR-005 v3	Page 1 sur 3
		Date d'application : 01/01/2013	
		Date de révision : 15/04/2022	

Date : 27/07/2022  
 Référence produit / Product reference : FLE034  
 Huile essentielle de / Essential oil of : Eucalyptus citriodora  
 Numéro de lot / Lot Number : B260722BR  
 Densité à 20°C (g/cm³) / Density to 20°C (g/cm³) : 0.8652  
 Indice de réfraction / Refractive index : 1.45303  
 Pouvoir rotatoire à 20°C / Optical rotation to 20°C : 1.08°  
 Mode de culture / Culture mode : Cultivé / Cultivated  
 Pays / Country : Bresil/Brasil  
 Date de production / Production date : 03/2022  
 D.L.U. / Shelf life : 04/2027  
 Mode d'extraction / Extraction mode : Distillation à la vapeur / Steam distillation  
 % Bio / % Organic : 100%  
 Nom Latin / Latin Name : Eucalyptus citriodora  
 Parties utilisées / Used Parts : Feuilles / Leaves



Molécule	%
ISOBUTANOATE D'ISOBUTYLE	0.030
ALPHA-THUJENE	0.019
ALPHA-PINENE	0.344
BETA-PINENE	0.543
SABINENE	0.065
BETA-MYRCENE	0.140
ISOBUTYRATE D'ISOAMYLE	0.013
ALPHA-TERPINENE	0.011
GAMMA-TERPINENE	0.127
TERPINOLENE	0.066
PARA-CYMENE	0.023
<b>LIMONENE *</b>	0.152
BETA-PHELLANDRENE	0.024
1,8-CINEOLE (EUCALYPTOL)	0.691
BERGAMAL	0.107
PARA-MENTHA-3,8-DIENE	0.072
<b>LINALOL *</b>	0.397
CIS-OXYDE DE ROSE	0.058
TRANS-OXYDE DE ROSE	0.027
CITRONELLAL	78.435
<b>CITRONELLOL *</b>	6.17
CITRONELLATE DE METHYLE	0.086
ACIDE CITRONELLIQUE	0.262
ACETATE DE CITRONELLYLE	0.506
ISOPULEGOL	5.758
ISOPULEGOL-ISO	2.457
NEOISOPULEGOL	0.283
TERPINENE-4-OL	0.092
ALPHA-TERPINEOL	0.084
NEROL	0.037
<b>GERANIAL *</b>	0.029
8-HYDROXY-NEO-MENTHOL	0.266
<b>EUGENOL *</b>	0.06
<b>METHYL EUGENOL **</b>	0.042
CIS-PARA-MENTHANE-3,8-DIOL	0.063
ACETATE DE GERANYLE	0.019



BETA-ELEMENE	0.03
ISOBUTANOATE DE PHENYL ETHYLE	0.037
CIS-JASMONE	0.042
BETA-CARYOPHYLLENE	0.978
ALPHA-CARYOPHYLLENE	0.057
OXYDE DE CARYOPHYLLENE	0.034
GERMACRENE D	0.056
BICYCLOGERMACRENE	0.043
DELTA-CADINENE	0.016
<b>Total</b>	<b>98.851</b>

\* = Substance(s) allergène(s) / allergen(s)

\*\* = Substance(s) classée(s) CMR / Substance(s) classified as CMR

