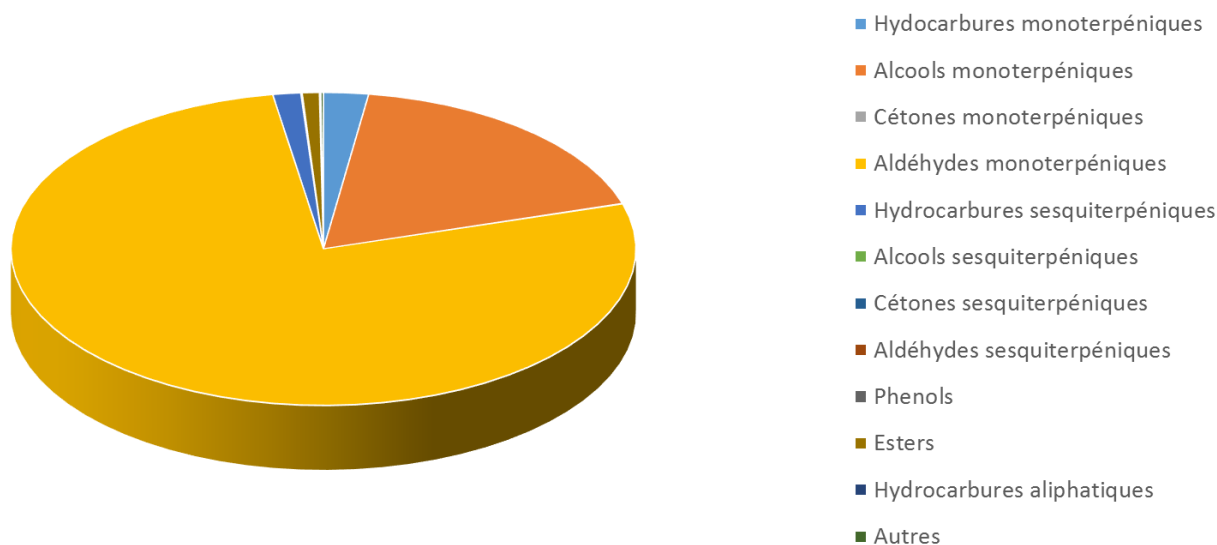


 FLORIHANA	ENREGISTREMENT DES BULLETINS ANALYTIQUES : CHROMATOGRAPHIE ESSENTIAL OIL CHROMATOGRAPHY SHEET RECORDS	FORM-LAB005-B	Page 1 sur 3
JE INTERNATIONAL		Date d'entrée en vigueur / taking effect : 10/06/2011	

Date : 17/08/2021
 Référence produit / Product reference : FLE034
 Huile essentielle de / Essential oil of : Eucalyptus citriodora
 Numéro de lot / Lot Number : B160821MG
 Densité à 20°C (g/cm³) / Density to 20°C (g/cm³) : 0.8677
 Indice de réfraction / Refractive index : 1.45341
 Pouvoir rotatoire à 20°C / Optical rotation to 20°C : +0.85°
 Mode de culture / Culture mode : Cultivé / Cultivated
 Pays / Country : Madagascar
 Date de production / Production date : 07/2021
 D.L.U. / Shelf life : 08/2026
 Mode d'extraction / Extraction mode : Distillation à la vapeur / Steam distillation
 % Bio / % Organic : 100%
 Nom Latin / Latin Name : Eucalyptus citriodora
 Parties utilisées / Used Parts : Feuilles / Leaves



 FLORIHANA	ENREGISTREMENT DES BULLETINS ANALYTIQUES : CHROMATOGRAPHIE ESSENTIAL OIL CHROMATOGRAPHY SHEET RECORDS	FORM-LAB005-B	Page 2 sur 3
JE INTERNATIONAL		Date d'entrée en vigueur / taking effect : 10/06/2011	

Molécule	%
ISOBUTANOATE D'ISOBUTYLE	0.041
ALPHA-THUJENE	0.025
ALPHA-PINENE	0.170
BETA-PINENE	0.599
SABINENE	0.039
BETA-MYRCENE	0.147
ALPHA-PHELLANDRENE	0.015
ISOBUTYRATE D'ISOAMYLE	0.015
ALPHA-TERPINENE	0.018
GAMMA-TERPINENE	0.147
TERPINOLENE	0.277
PARA-CYMENE	0.017
LIMONENE *	0.101
BETA-PHELLANDRENE	0.023
1,8-CINEOLE (EUCALYPTOL)	0.346
CIS-BETA-OCIMENE	0.102
BERGAMAL	0.072
PARA-MENTHA-3,8-DIENE	0.266
LINALOL *	0.041
CIS-OXYDE DE ROSE	0.037
TRANS-OXYDE DE ROSE	0.018
CITRONELLAL	76.194
CITRONELLOL *	3.947
ACIDE CITRONELLIQUE	0.065
ACETATE DE CITRONELLYLE	0.757
ISOPULEGOL	8.724
ISOPULEGOL-ISO	4.399
ISOPULEGOL-NEO-ISO	0.552
ALPHA-TERPINEOL	0.042
CARVOTANACETONE	0.064
ACETATE DE GERANYLE	0.027
8-HYDROXY-NEO-MENTHOL	0.132
EUGENOL *	0.05
CIS-PARA-MENTHANE-3,8-DIOL	0.041
BETA-ELEMENE	0.033
ISOBUTANOATE DE PHENYL ETHYLE	0.034



 FLORIHANA	ENREGISTREMENT DES BULLETINS ANALYTIQUES : CHROMATOGRAPHIE ESSENTIAL OIL CHROMATOGRAPHY SHEET RECORDS	FORM-LAB005-B	Page 3 sur 3
JE INTERNATIONAL		Date d'entrée en vigueur / taking effect : 10/06/2011	

CIS-JASMONE	0.021
BETA-CARYOPHYLLENE	1.202
ALPHA-CARYOPHYLLENE	0.059
GERMACRENE D	0.059
BICYCLOGERMACRENE	0.058
DELTA-CADINENE	0.014
OXYDE DE CARYOPHYLLENE	0.018
Total	99.008

* = Substance(s) allergène(s) / allergen(s)

** = Substance(s) classée(s) CMR / Substance(s) classified as CMR

