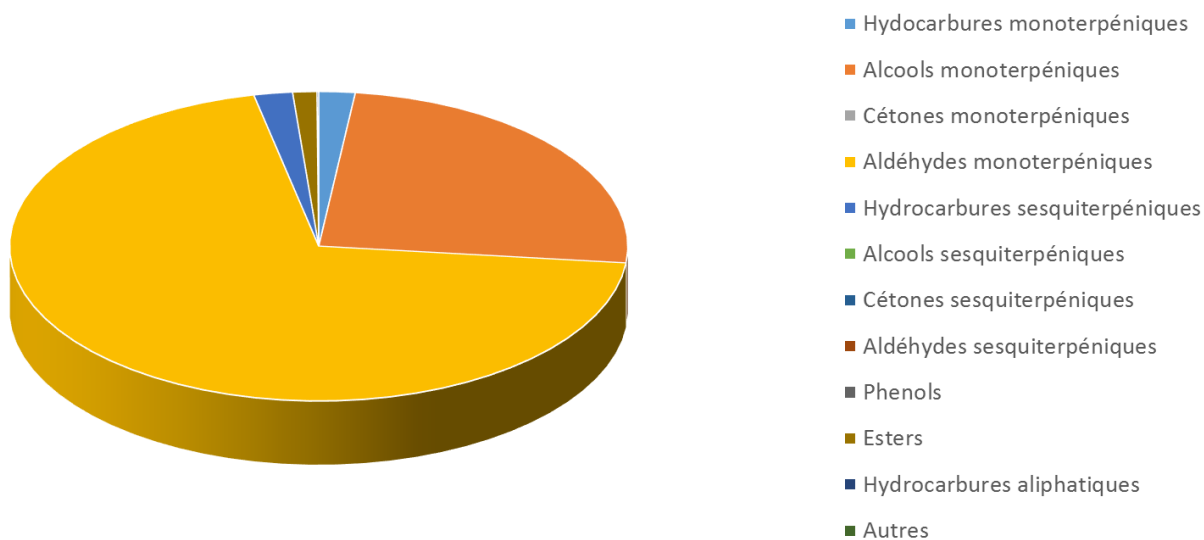


 <b>FLORIHANA</b>	<b>ENREGISTREMENT DES BULLETINS ANALYTIQUES : CHROMATOGRAPHIE ESSENTIAL OIL CHROMATOGRAPHY SHEET RECORDS</b>	<b>FORM-LAB005-B</b>	<b>Page 1 sur 2</b>
<b>JE INTERNATIONAL</b>		<b>Date d'entrée en vigueur / taking effect : 10/06/2011</b>	

Date	:	30/11/2020
Référence produit / Product reference	:	FLE034
Huile essentielle de / Essential oil of	:	Eucalyptus citriodora
Numéro de lot / Lot Number	:	AC301120MG
Densité à 20°C (g/cm³) / Density to 20°C (g/cm³)	:	0.865
Indice de réfraction / Refractive index	:	1.457
Pouvoir rotatoire à 20°C / Optical rotation to 20°C	:	+1.0°
Mode de culture / Culture mode	:	Cultivé / Cultivated
Pays / Country	:	Madagascar
Date de production / Production date	:	11/2020
D.L.U. / Shelf life	:	12/2025
Mode d'extraction / Extraction mode	:	Distillation à la vapeur / Steam distillation
% Bio / % Organic	:	100%
Nom Latin / Latin Name	:	Eucalyptus citriodora
Parties utilisées / Used Parts	:	Feuilles / Leaves



Molécule	%
ISOBUTANOATE D'ISOBUTYLE	0.025
ALPHA-THUJENE	0.032
ALPHA-PINENE	0.227
SABINENE	0.035
BETA-PINENE	0.653
BETA-MYRCENE	0.122
PARA-CYMENE	0.025
<b>LIMONENE *</b>	0.111
1,8-CINEOLE (EUCALYPTOL)	0.374
CIS-BETA-OCIMENE	0.139
BERGAMAL	0.089
GAMMA-TERPINENE	0.205
TERPINOLENE	0.266
TERPINENE-4-OL	0.359
ALPHA-TERPINEOL	0.044
PARA-MENTH-3,8-DIENE	0.292
CIS-OXYDE DE ROSE	0.081
TRANS-OXYDE DE ROSE	0.037
CITRONELLAL	67.512
ISOPULEGOL	12.069
ISOPULEGOL-ISO	5.992
ISOPULEGOL-NEO-ISO	1.014
<b>CITRONELLOL *</b>	4.482
ACETATE DE CITRONELLYLE	1.194
BETA-ELEMENE	0.041
BETA-CARYOPHYLLENE	1.685
ALPHA-CARYOPHYLLENE	0.081
GERMACRENE D	0.062
BICYCLOGERMACRENE	0.063
DELTA-CADINENE	0.018
<b>Total</b>	<b>97.329</b>

\* = Substance(s) allergène(s) / allergen(s)

\*\* = Substance(s) classée(s) CMR / Substance(s) classified as CMR

