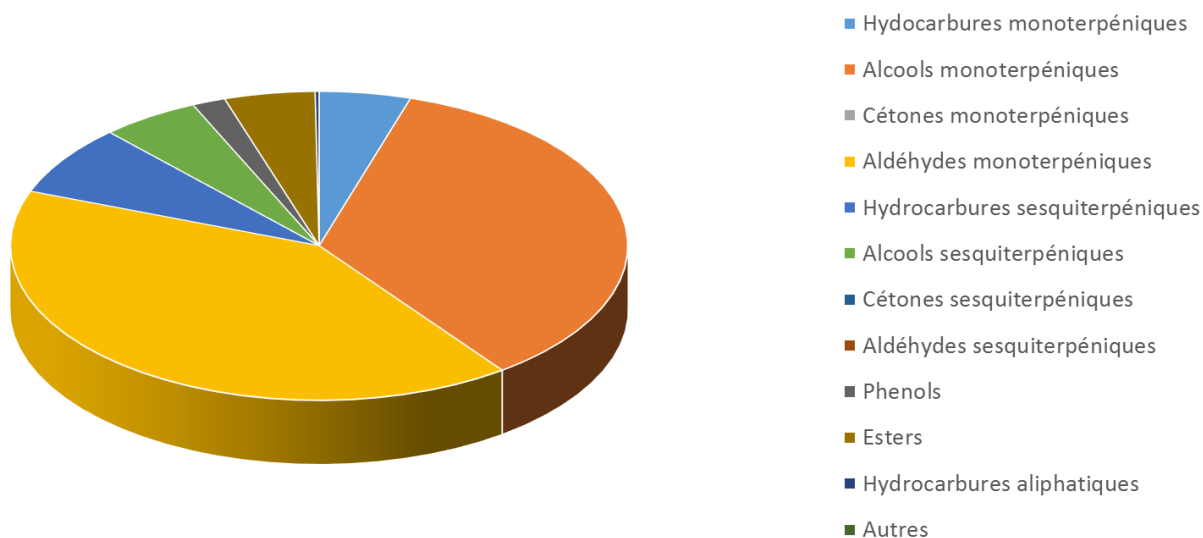


 FLORIHANA	ENREGISTREMENT DES BULLETINS ANALYTIQUES : CHROMATOGRAPHIE ESSENTIAL OIL CHROMATOGRAPHY SHEET RECORDS	FORM-LAB005-B	Page 1 sur 3
JE INTERNATIONAL		Date d'entrée en vigueur / taking effect : 10/06/2011	

Date	:	13/10/2020
Référence produit / Product reference	:	FLE025
Huile essentielle de / Essential oil of	:	Citronnelle de Java / Citronella
Numéro de lot / Lot Number	:	B121020JAV
Densité à 20°C (g/cm ³) / Density to 20°C (g/cm ³)	:	0.8854
Indice de réfraction / Refractive index	:	1.46976
Pouvoir rotatoire à 20°C / Optical rotation to 20°C	:	-2.75
Mode de culture / Culture mode	:	Cultivé / Cultivated
Pays / Country	:	Java
Date de production / Production date	:	07/2020
D.L.U. / Shelf life	:	08/2025
Mode d'extraction / Extraction mode	:	Distillation à la vapeur / Steam distillation
% Bio / % Organic	:	100%
Nom Latin / Latin Name	:	Cymbopogon winterianus
Parties utilisées / Used Parts	:	Plante / Plant



 FLORIHANA	ENREGISTREMENT DES BULLETINS ANALYTIQUES : CHROMATOGRAPHIE ESSENTIAL OIL CHROMATOGRAPHY SHEET RECORDS	FORM-LAB005-B	Page 2 sur 3
JE INTERNATIONAL		Date d'entrée en vigueur / taking effect : 10/06/2011	

Molécule	%
TRICYCLEN	0.012
ALPHA-PINENE	0.073
CAMPHE	0.040
SABINENE	0.014
BETA-MYRCENE	0.093
PARA-CYMENE	0.020
LIMONENE *	3.211
BETA-PHELLANDRENE	0.059
1,8-CINEOLE (EUCALYPTOL)	0.203
CIS-BETA-OCIMENE	0.609
TRANS-BETA-OCIMENE	0.271
BERGAMAL	0.085
GAMMA-TERPINENE	0.022
TERPINOLENE	0.055
LINALOL *	0.651
CIS-OXYDE DE ROSE	0.020
ALLO-OCIMENE	0.038
ISOPULEGOL	0.704
ISOPULEGOL-ISO	0.339
CITRONELLAL	39.046
ISO-MENTHONE	0.011
TERPINENE-4-OL	0.021
ALPHA-TERPINEOL	0.043
DECANAL	0.120
NEROL	0.319
CITRONELLOL *	10.453
NERAL *	0.477
GERANIOL *	22.022
GERANIAL *	0.655
ACETATE DE GERANYLE	2.799
FORMATE DE GERANYLE	0.016
ACETATE DE CITRONELLYLE	1.846
ACETATE DE NERYLE	0.012
EUGENOL *	0.609
CYCLOSATIVENE	0.073
BETA-ELEMENE	1.693



 FLORIHANA	ENREGISTREMENT DES BULLETINS ANALYTIQUES : CHROMATOGRAPHIE ESSENTIAL OIL CHROMATOGRAPHY SHEET RECORDS	FORM-LAB005-B	Page 3 sur 3
JE INTERNATIONAL		Date d'entrée en vigueur / taking effect : 10/06/2011	

BETA-BOURBONENE	0.078
METHYL EUGENOL **	0.072
BETA-CARYOPHYLLENE	0.525
ALPHA-TRANS-BERGAMOTENE	0.158
SESQUISABINENE	0.021
TRANS-BETA-FARNESENE	0.067
TRANS-MUUROLA-3,5-DIENE	0.030
GAMMA-MUUROLENE	0.132
EPI-ALPHA-MUUROLOL	0.198
ALPHA-MUUROLOL	0.074
ALPHA-CARYOPHYLLENE	0.142
GERMACRENE D	2.227
METHYLISOEUGENOL	1.035
GAMMA-CADINENE	0.398
DELTA-CADINENE	1.572
TRANS-CADINA-1,4-DIENE	0.042
ALPHA-CADINENE	0.090
EPI-ALPHA-CADINOL	0.183
ALPHA-CADINOL	0.379
ELEMOL	3.187
GERMACRENE-D-4-OL	1.017
OXYDE DE CARYOPHYLLENE	0.044
1,10-DI-EPI-CUBENOL	0.013
GAMMA-EUDESOL	0.132
BETA-EUDESOL	0.302
NEO-INTERMEDEOL	0.018
HEXANOATE DE GERANYLE	0.048
PHYTOL	0.011
Total	98.929

* = Substance(s) allergène(s) / allergen(s)

** = Substance(s) classée(s) CMR / Substance(s) classified as CMR

