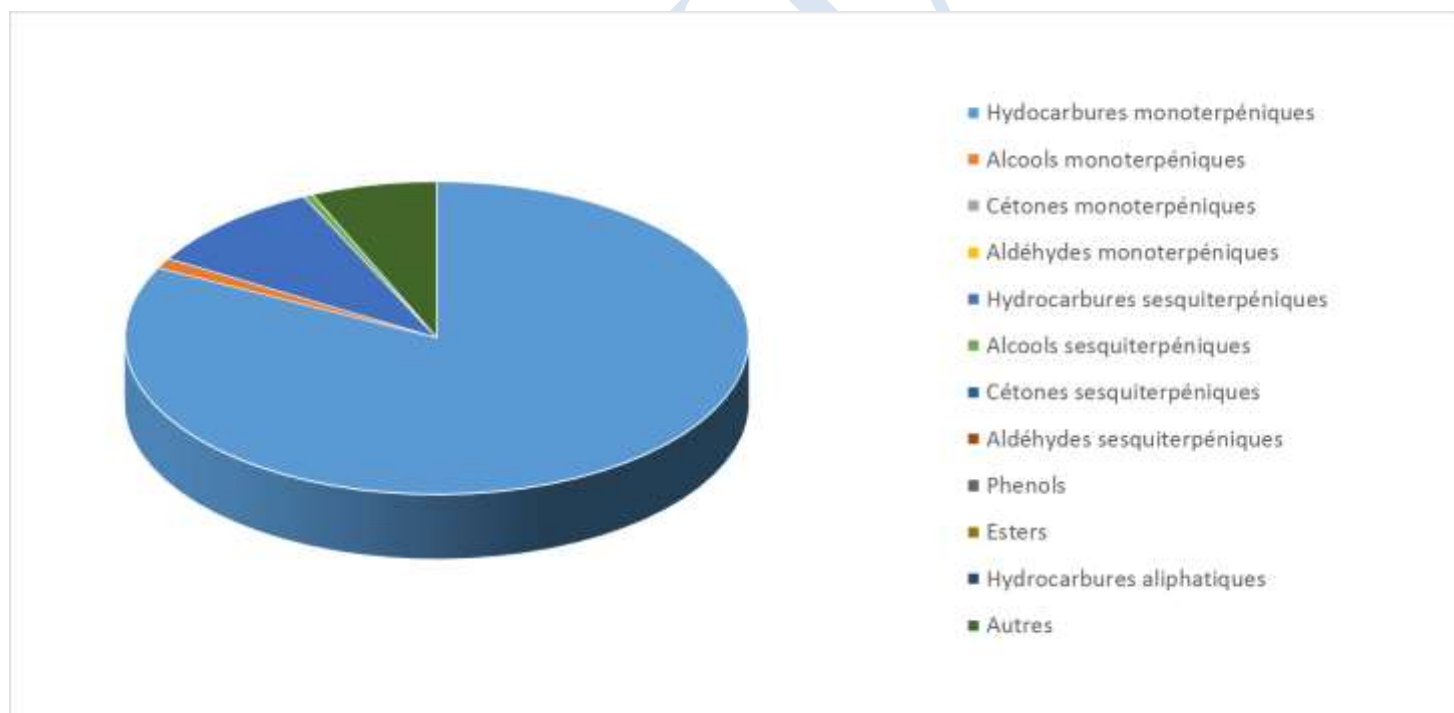


 <b>FLORIHANA</b> JE INTERNATIONAL	<b>ENREGISTREMENT DES BULLETINS          ANALYTIQUES : CHROMATOGRAPHIE          ESSENTIAL OIL CHROMATOGRAPHY          SHEET RECORDS</b>	7-2-ENR-005 v3	Page 1 sur 2
		Date d'application : 01/01/2013	
		Date de révision : 15/04/2022	

Date : 13/03/2024  
 Référence produit / Product reference : FLE021  
 Huile essentielle de / Essential oil of : lary  
 Numéro de lot / Lot Number : AM120324MG  
 Densité à 20°C (g/cm<sup>3</sup>) / Density to 20°C (g/cm<sup>3</sup>) : 0.872  
 Indice de réfraction / Refractive index : 1.481  
 Pouvoir rotatoire à 20°C / Optical rotation to 20°C : 3.70°  
 Mode de culture / Culture mode : Sauvage / Wild  
 Pays / Country : Madagascar  
 Date de production / Production date : 11/2023  
 D.L.U. / Shelf life : 12/2028  
 Mode d'extraction / Extraction mode : Distillation à la vapeur / Steam distillation  
 % Bio / % Organic : 100%  
 Nom Latin / Latin Name : *Psiadia altissima*  
 Parties utilisées / Used Parts : Feuilles / Leaves



Molécule	%
<b>ALPHA-PINENE</b>	6.100
<b>BETA-PINENE</b>	56.1
SABINENE	1.9
<b>LIMONENE *</b>	4.5
BETA-PHELLANDRENE	0.870
CIS-BETA-OCIMENE	1.500
TRANS-BETA-OCIMENE	5.000
<b>BETA-CARYOPHYLLENE*</b>	1.800
ALPHA-CARYOPHYLLENE	1.340
OXYDE DE CARYOPHYLLENE	0.120
GERMACRENE D	2.500
GERMACRENE B	0.86
ALPHA-THUJENE	0.26
CAMPHENE	0.51
DELTA-3-CARENE	0.34
BETA-MYRCENE	2.89
ALPHA-PHELLANDRENE	0.14
<b>ALPHA-TERPINENE</b>	0.19
GAMMA-TERPINENE	0.25
<b>TERPINOLENE</b>	0.84
TERPINENE-4-OL	0.39
PARA-CYMENE	0.99
DELTA-ELEMENE	0.34
ELEMOL	0.17
ALPHA-COPAENE	0.32
<b>LINALOL *</b>	0.69
AROMADENDRENE	0.440
GAMMA-MUUROLENE	0.410
ALPHA-SELINENE	0.250
BETA-SELINENE	0.170
DELTA-CADINENE	1.090
BETA-EUDESMOL	0.190
<b>Total</b>	<b>93.460</b>

\* = Substance(s) allergène(s) / allergen(s)

\*\* = Substance(s) classée(s) CMR / Substance(s) classified as CMR

