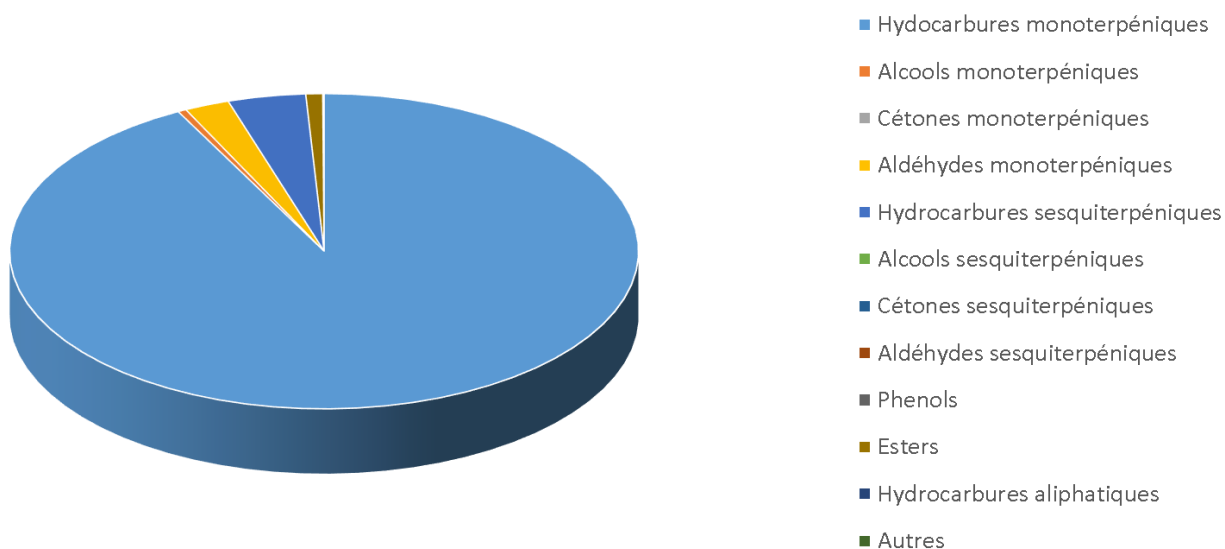

 FLORIHANA	ENREGISTREMENT DES BULLETINS ANALYTIQUES : CHROMATOGRAPHIE ESSENTIAL OIL CHROMATOGRAPHY SHEET RECORDS	FORM-LAB005-B	Page 1 sur 3
JE INTERNATIONAL		Date d'entrée en vigueur / taking effect : 10/06/2011	


Date : 18/07/2019
 Référence produit / Product reference : FLE019
 Huile essentielle de / Essential oil of : Citron vert/ Lime
 Numéro de lot / Lot Number : B180719BR
 Densité à 20°C (g/cm³) / Density to 20°C (g/cm³) : 0.8661
 Indice de réfraction / Refractive index : 1.4796
 Pouvoir rotatoire à 20°C / Optical rotation to 20°C : +49.00
 Mode de culture / Culture mode : Cultivé / Cultivated
 Pays / Country : Bresil / Brasil
 Date de production / Production date : 02/2019
 D.L.U. / Shelf life : 03/2022
 Mode d'extraction / Extraction mode : Expression
 % Bio / % Organic : 100%
 Nom Latin / Latin Name : Citrus aurantifolia
 Parties utilisées / Used Parts : Zeste / Zest



 FLORIHANA	ENREGISTREMENT DES BULLETINS ANALYTIQUES : CHROMATOGRAPHIE ESSENTIAL OIL CHROMATOGRAPHY SHEET RECORDS	FORM-LAB005-B	Page 2 sur 3
JE INTERNATIONAL		Date d'entrée en vigueur / taking effect : 10/06/2011	

Molécule	%
ALPHA-THUJENE	0.59
ALPHA-PINENE	2.217
CAMPHENE	0.062
SABINENE	1.964
BETA-PINENE	11.948
MYRCENE	1.463
ALPHA-PHELLANDRENE	0.049
ALPHA-TERPINENE	0.305
PARA-CYMENE	0.118
LIMONENE *	58.257
BETA-PHELLANDRENE	0.517
(E)-BETA-OCIMENE	0.087
GAMMA-TERPINENE	13.797
TERPINOLENE	0.604
LINALOL *	0.127
CITRONELLAL	0.032
TERPINENE-4-OL	0.099
ALPHA-TERPINEOL	0.216
DECANAL	0.069
NERAL *	0.927
GERANIAL *	1.378
DELTA-ELEMENE	0.132
ACETATE DE NERYLE	0.711
ACETATE DE GERANYLE	0.167
BETA-ELEMENE	0.122
ALPHA-CIS-BERGAMOTENE	0.069
ALPHA-TRANS-BERGAMOTENE	1.025
BETA-CARYOPHYLLENE	0.472
GAMMA-ELEMENE	0.057
(Z)-BETA-FARNESENE	0.09
ALPHA-HUMULENE	0.08
GERMACRENE D	0.112
ALPHA-BISABOLENE	0.079
(E,E)-ALPHA-FARNESENE	0.278
BETA-BISABOLENE	1.539
Total	99.759



 FLORIHANA	ENREGISTREMENT DES BULLETINS ANALYTIQUES : CHROMATOGRAPHIE ESSENTIAL OIL CHROMATOGRAPHY SHEET RECORDS	FORM-LAB005-B	Page 3 sur 3
JE INTERNATIONAL		Date d'entrée en vigueur / taking effect : 10/06/2011	

- * = Substance(s) allergène(s) / allergen(s)
** = Substance(s) classée(s) CMR / Substance(s) classified as CMR

FLORIHANA

