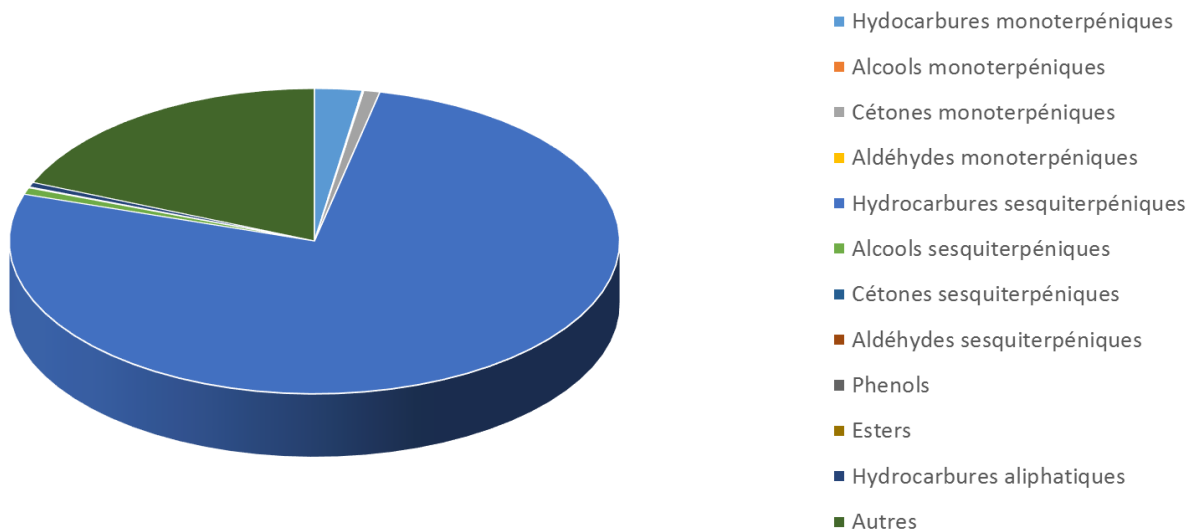



 FLORIHANA	ENREGISTREMENT DES BULLETINS ANALYTIQUES : CHROMATOGRAPHIE ESSENTIAL OIL CHROMATOGRAPHY SHEET RECORDS	FORM-LAB005-B	Page 1 sur 3
JE INTERNATIONAL		Date d'entrée en vigueur / taking effect : 10/06/2011	


Date : 26/08/2021
 Référence produit / Product reference : FLE015
 Huile essentielle de / Essential oil of : Camomille Matricaire / German chamomile
 Numéro de lot / Lot Number : B250821F
 Densité à 20°C (g/cm³) / Density to 20°C (g/cm³) : 0.8914
 Indice de réfraction / Refractive index : 1.50266
 Pouvoir rotatoire à 20°C / Optical rotation to 20°C : N.D.
 Mode de culture / Culture mode : Cultivé / Cultivated
 Pays / Country : France
 Date de production / Production date : 07/2021
 D.L.U. / Shelf life : 08/2026
 Mode d'extraction / Extraction mode : Distillation à la vapeur / Steam distillation
 % Bio / % Organic : 100%
 Nom Latin / Latin Name : Matricaria recutita L.
 Parties utilisées / Used Parts : Fleurs / Flowers



 FLORIHANA	ENREGISTREMENT DES BULLETINS ANALYTIQUES : CHROMATOGRAPHIE ESSENTIAL OIL CHROMATOGRAPHY SHEET RECORDS	FORM-LAB005-B	Page 2 sur 3
JE INTERNATIONAL		Date d'entrée en vigueur / taking effect : 10/06/2011	

Molécule	%
2-METHYL-BUTANOATE D'ETHYLE	0.029
ALPHA-PINENE	0.030
SABINENE	0.140
BETA-MYRCENE	0.033
2-PENTYL FURANE	0.068
DECANE	0.013
PARA-CYMENE	0.095
LIMONENE *	0.025
1,8-CINEOLE (EUCALYPTOL)	0.037
CIS-BETA-OCIMENE	0.216
TRANS-BETA-OCIMENE	1.605
ARTEMISIA CETONE	0.790
ARTEMISIA ALCOOL	0.067
TERPINOLENE	0.134
BENZOATE DE METHYLE	0.019
NONANAL	0.102
ANGELATE DE 3-METHYLBUTYLE	0.036
TRIDECANE	0.046
BICYCLOELEMENE	0.346
DELTA-ELEMENE	0.081
BETA-ELEMENE	0.451
ALPHA-COPAENE	0.057
MODHEPH-2-ENE	0.112
ISOCOMENE	0.451
BETA-ISOCOMENE	0.061
BETA-YLANGENE	0.091
BETA-CARYOPHYLLENE	0.295
ALPHA-CARYOPHYLLENE	0.065
OXYDE DE CARYOPHYLLENE	0.135
BETA-CEDRENE	0.061
AROMADENDRENE	0.04
TRANS-BETA-FARNESENE	45.623
(E,E)-FARNESENE	11.794
Ar-CURCUMENE	0.051
BETA-CURCUMENE	0.04
GERMACRENE D	6.693



 FLORIHANA	ENREGISTREMENT DES BULLETINS ANALYTIQUES : CHROMATOGRAPHIE ESSENTIAL OIL CHROMATOGRAPHY SHEET RECORDS	FORM-LAB005-B	Page 3 sur 3
JE INTERNATIONAL		Date d'entrée en vigueur / taking effect : 10/06/2011	

ALPHA-ZINGIBERENE	0.071
VIRIDIFLORENE	0.378
BETA-BISABOLENE	0.199
GAMMA-CADINENE	0.048
DELTA-CADINENE	0.176
BETA-SESQUIPHELLANDRENE	0.153
SPATHULENOL	0.404
HEXADECANE	0.135
EPI-ALPHA-CADINOL	0.049
OXYDE B DE ALPHA BISABOLOL	7.759
OXYDE A DE ALPHA BISABOLONE	3.53
2,7-CIS-BISABOLADIENE-4-OL	0.073
OXYDE A DE ALPHA BISABOLOL	5.757
PENTADECANAL	0.174
CHAMAZULENE	3.757
OCTADECANE	0.017
6,10,14-TRIMETHYL-2-PENTADECANONE	0.130
TRANS-SPIROETHER	3.741
CIS-SPIROETHER	0.207
Total	96.690

* = Substance(s) allergène(s) / allergen(s)

** = Substance(s) classée(s) CMR / Substance(s) classified as CMR

