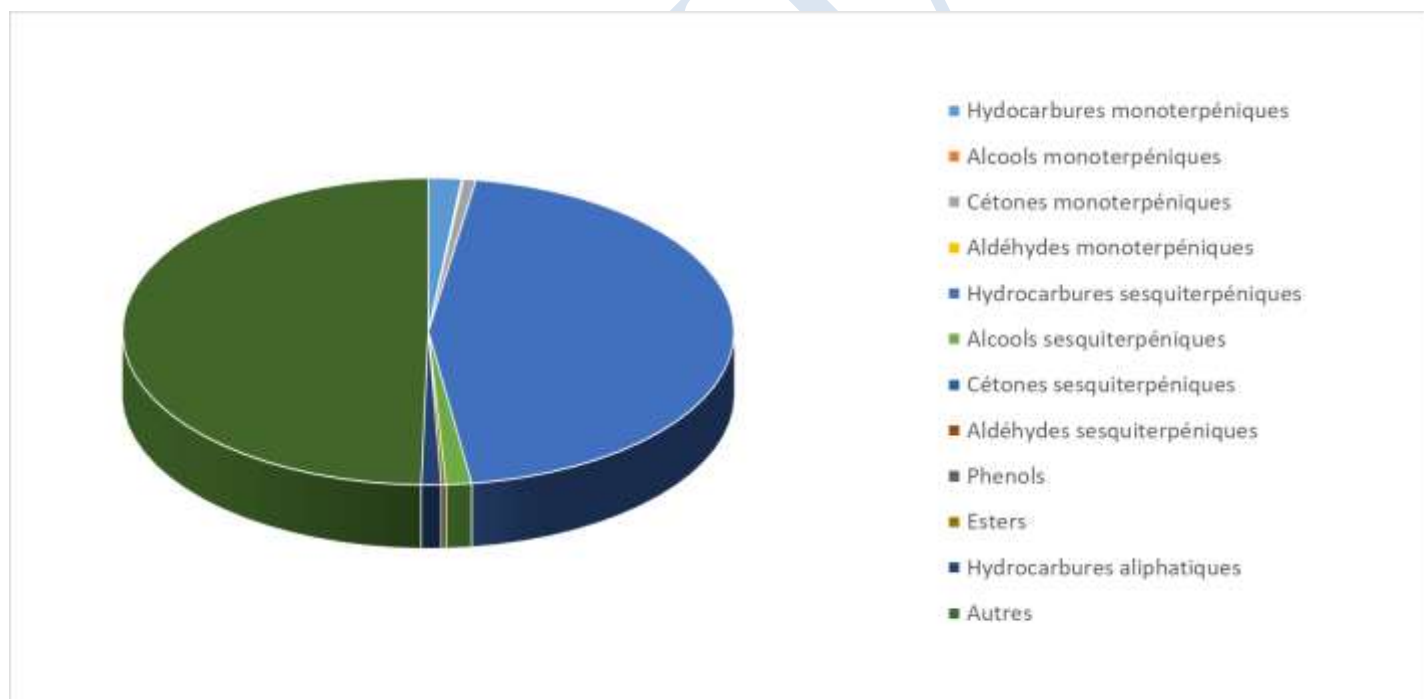


 FLORIHANA JE INTERNATIONAL	ENREGISTREMENT DES BULLETINS ANALYTIQUES : CHROMATOGRAPHIE ESSENTIAL OIL CHROMATOGRAPHY SHEET RECORDS	7-2-ENR-005 v3	Page 1 sur 4
		Date d'application : 01/01/2013	
		Date de révision : 15/04/2022	

Date : 11/03/2026
 Référence produit / Product reference : FLE015
 Huile essentielle de / Essential oil of : Camomille Matricaire / German chamomile
 Numéro de lot / Lot Number : AZ090326F
 Densité à 20°C (g/cm³) / Density to 20°C (g/cm³) : 0.9514
 Indice de réfraction / Refractive index : 1.5303
 Pouvoir rotatoire à 20°C / Optical rotation to 20°C : ND
 Mode de culture / Culture mode : Cultivé / Cultivated
 Pays / Country : France
 Date de production / Production date : 06/2025
 D.L.U. / Shelf life : 07/2030
 Mode d'extraction / Extraction mode : Distillation à la vapeur / Steam distillation
 % Bio / % Organic : 100%
 Nom Latin / Latin Name : Matricaria recutita
 Parties utilisées / Used Parts : Fleurs / Flowers





Molécule	%
2-METHYL-BUTANOATE D'ETHYLE	0.043
2-METHYL-BUTANOATE DE PROPYLE	0.026
BETA-MYRCENE	0.019
2-PENTYL FURANE	0.020
YOMOGI ALCOOL	0.016
OCTANAL	0.038
PARA-CYMENE	0.043
LIMONENE *	0.016
1,8-CINEOLE (EUCALYPTOL)	0.018
CIS-BETA-OCIMENE	0.199
TRANS-BETA-OCIMENE	1.418
2-METHYLBUTANOATE DE BUTYLE	0.018
ISOPENTANOATE DE PRENYLE	0.015
ARTEMISIA CETONE	0.654
ARTEMISIA ALCOOL	0.041
BENZOATE DE METHYLE	0.014
NONANAL	0.061
ACETATE D'ARTEMISYLE	0.098
2-METHYL-BUTANOATE DE CIS-3-HEXENYLE	0.029
4,8-DIMETHYL-NONA-3,8-DIENE-2-ONE	0.039
TRIDECANE	0.033
BICYCLOELEMENE	0.694
ALPHA-LONGIPINENE	0.021
ALPHA-COPAENE	0.033
MODHEPH-2-ENE	0.057
BETA-ELEMENE	0.104
ISOCOMENE	0.131
BETA-ISOCOMENE	0.021
ISOITALICENE	0.016
BETA-YLANGENE	0.052
BETA-CARYOPHYLLENE*	0.159
ALPHA-CARYOPHYLLENE	0.034
BETA-COPAENE	0.034
AROMADENDRENE	0.015
ALLO-AROMADENDRENE	0.144
TRANS-BETA-FARNESENE	16.458



DEHYDRO-SESQUICINELE	0.100
Ar-CURCUMENE	0.016
GERMACRENE D	4.686
BICYCLOGERMACRENE	7.796
TRANS-TRANS-ALPHA-FARNESENE	2.515
BETA-BISABOLENE	0.126
OXYDE B DE ALPHA BISABOLOL	11.219
OXYDE A DE ALPHA BISABOLONE	9.613
ALPHA-BISABOLOL	0.117
OXYDE A DE ALPHA BISABOLOL	6.652
3,6-DIHYDRO-CHAMAZULENE	0.015
CHAMAZULENE	12.146
GAMMA-CADINENE	0.023
DELTA-CADINENE	0.117
EPI-ALPHA-CADINOL	0.043
BETA-SESQUIPELLANDRENE	0.053
SESQUIROSEFURANE	0.084
TRANS-NEROLIDOL	0.220
DENDROLASINE	0.033
SPATHULENOL	0.900
VIRIDIFLOROL	0.063
PENTADECANAL	0.158
6,10,14-TRIMETHYL-2-PENTADECANONE	0.292
CIS-SPIROETHER	14.668
TRANS-SPIROETHER	1.307
CIS-TIBETIN-SPIRO-ETHER	0.138
TRANS-TIBETIN-SPIRO-ETHER	0.952
TRANS-PHYTOL	0.296
TRICOSANE	0.186
TETRACOSANE	0.038
PENTACOSANE	0.279
Total	95.682

* = Substance(s) allergène(s) / allergen(s)

** = Substance(s) classée(s) CMR / Substance(s) classified as CMR





FLORIHANA

JE INTERNATIONAL

**ENREGISTREMENT DES BULLETINS
ANALYTIQUES : CHROMATOGRAPHIE
ESSENTIAL OIL CHROMATOGRAPHY
SHEET RECORDS**

7-2-ENR-005 v3

Page 4 sur 4

Date d'application : 01/01/2013

Date de révision : 15/04/2022

FLORIHANA

