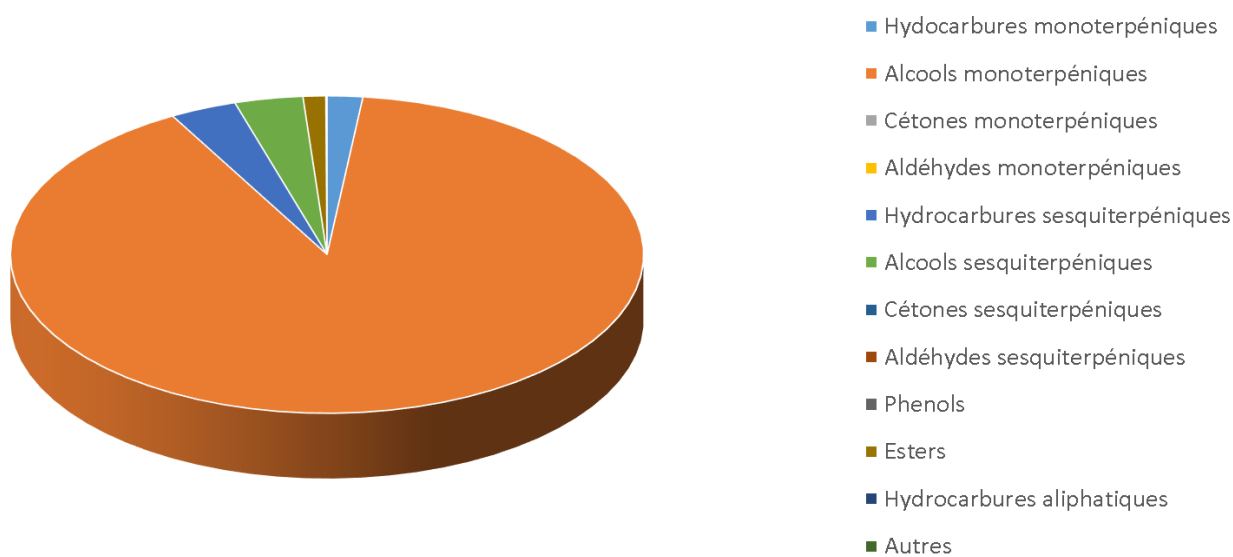
 FLORIHANA	ENREGISTREMENT DES BULLETINS ANALYTIQUES : CHROMATOGRAPHIE ESSENTIAL OIL CHROMATOGRAPHY SHEET RECORDS	FORM-LAB005-B	Page 1 sur 4
JE INTERNATIONAL		Date d'entrée en vigueur / taking effect : 10/06/2011	

Date	:	XX/03/2019
Référence produit / Product reference	:	FLE011
Huile essentielle de / Essential oil of	:	Bois de rose / RoseWood
Numéro de lot / Lot Number	:	N210319BR
Densité à 20°C (g/cm ³) / Density to 20°C (g/cm ³)	:	0.8801
Indice de réfraction / Refractive index	:	1.46475
Pouvoir rotatoire à 20°C / Optical rotation to 20°C	:	+3.32°
Mode de culture / Culture mode	:	Cultivé / Cultivated
Pays / Country	:	Bresil/Brasil
Date de production / Production date	:	02/2019
D.L.U. / Shelf life	:	03/2022
Mode d'extraction / Extraction mode	:	Distillation à la vapeur / Steam distillation
% Bio / % Organic	:	100%
Nom Latin / Latin Name	:	Aniba Rosaeodora
Parties utilisées / Used Parts	:	Feuille – Branche / Leaf - Branch



 FLORIHANA	ENREGISTREMENT DES BULLETINS ANALYTIQUES : CHROMATOGRAPHIE ESSENTIAL OIL CHROMATOGRAPHY SHEET RECORDS	FORM-LAB005-B	Page 2 sur 4
JE INTERNATIONAL		Date d'entrée en vigueur / taking effect : 10/06/2011	


Molécule	%
ETHANOL	0.01
ALPHA-PINENE	0.38
ALPHA-THUJENE	0.01
CAMPHENE	0.01
BETA-PINENE	0.28
SABINENE	0.01
DELTA-3-CARENE	0.01
BETA-MYRCENE	0.05
ALPHA-PHELLANDRENE	0.01
ALPHA-TERPINENE	0.01
LIMONENE *	0.42
1,8-CINEOLE (EUCALYPTOL)	0.27
CIS-ARBUSCULONE	0.03
TRANS-ARBUSCULONE	0.03
CIS-BETA-OCIMENE	0.04
GAMMA-TERPINENE	0.02
TRANS-BETA-OCIMENE	0.07
PARA-CYMENE	0.02
TERPINOLENE	0.08
CIS-OXYDE DE LINALOL	1.22
TRANS-OXYDE DE LINALOL	1.08
ALPHA-CUBEBENE	0.02
YLANGENE	0.06
ALPHA-COPAENE	0.64
ALPHA-GURJUNENE	0.06
LINALOL *	84.33
BETA-ELEMENE	0.19
BETA-CARYOPHYLLENE	0.09
TERPINENE-4-OL	0.05
HOTRIENOL	0.24
ALLO-AROMADENDRENE	0.03
OCIMENOL ISOMERE	0.02
ZONARENE	0.01
ALPHA-HUMULENE	0.03
GAMMA-SELINENE	0.19
GAMMA-MUUROLENE	0.02



 FLORIHANA	ENREGISTREMENT DES BULLETINS ANALYTIQUES : CHROMATOGRAPHIE ESSENTIAL OIL CHROMATOGRAPHY SHEET RECORDS	FORM-LAB005-B	Page 3 sur 4
JE INTERNATIONAL		Date d'entrée en vigueur / taking effect : 10/06/2011	

LEDENE	0.02
ALPHA-TERPINEOL	1.23
BETA-SELINENE	0.86
ALPHA-SELINENE	0.72
ALPHA-MUUROLENE	0.04
CIS-OXYDE DE LINALOL PYRANIQUE	0.11
DELTA-CADINENE	0.2
TRANS-OXYDE DE LINALOL PYRANIQUE	0.18
BETA-SESQUIPHELLANDRENE	0.01
CADINA-1,4-DIENE	0.01
ALPHA-AMORPHENE	0.01
NEROL	0.23
CALAMENENE	0.02
GERANIOL *	0.74
ALPHA-CALACORENE	0.01
2,6-DIMETHYL-3,7-OCTADIENE-2,6-DIOL	0.02
OXYDE DE CARYOPHYLLENE	0.15
LEDOL	0.02
EPOXY-6,7-HUMULENE	0.05
NEROLIDOL	0.19
EPI-CUBENOL	0.01
METHYL-CINNAMATE	0.06
CUBENOL	0.030
PARA-ANISATE DE METHYLE	0.09
SPATHULENOL	0.09
EUDESMOL	0.05
T-CADINOL	0.03
ALPHA-MUUROLLOL	0.02
BETA-NOOTKATOL	0.04
ALPHA-CADINOL	0.03
EUDESMA-7(11)-EN-4-OL	0.21
BENZOATE DE BENZYLE *	1.15
EPOXYDE SESQUITERPENIQUE	0.14
SESQUITERPENOL	2.54
SESQUITERPENE	0.14
Total	99.49



 FLORIHANA	ENREGISTREMENT DES BULLETINS ANALYTIQUES : CHROMATOGRAPHIE ESSENTIAL OIL CHROMATOGRAPHY SHEET RECORDS	FORM-LAB005-B	Page 4 sur 4
JE INTERNATIONAL		Date d'entrée en vigueur / taking effect : 10/06/2011	

- * = Substance(s) allergène(s) / allergen(s)
 ** = Substance(s) classée(s) CMR / Substance(s) classified as CMR

FLORIHANA

