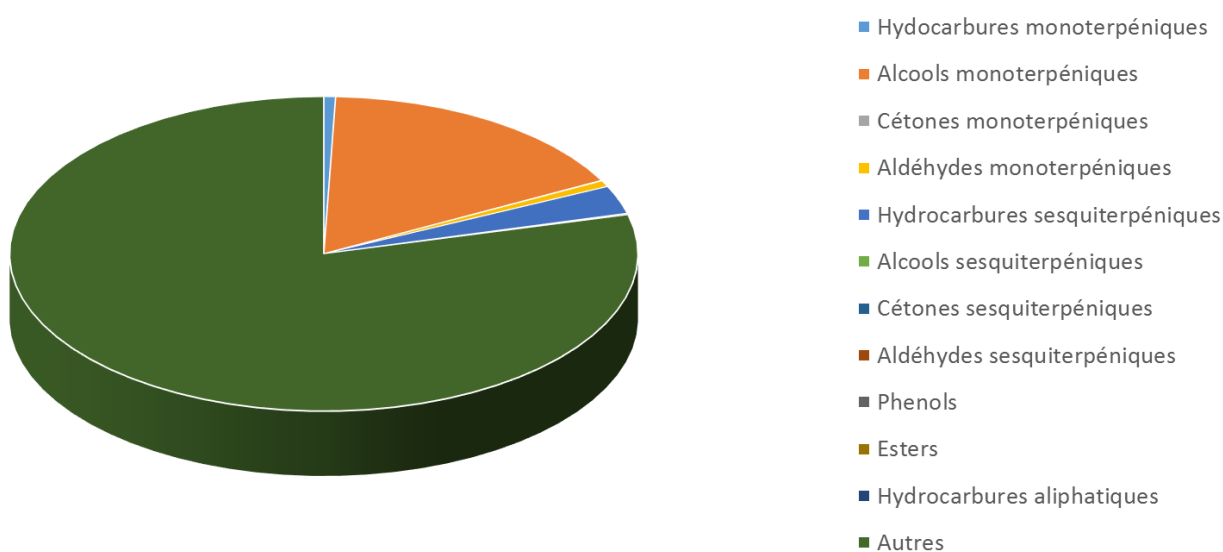


 FLORIHANA	ENREGISTREMENT DES BULLETINS ANALYTIQUES : CHROMATOGRAPHIE ESSENTIAL OIL CHROMATOGRAPHY SHEET RECORDS	FORM-LAB005-B	Page 1 sur 2
JE INTERNATIONAL		Date d'entrée en vigueur / taking effect : 10/06/2011	

Date : 08/03/2021
 Référence produit / Product reference : FLE008
 Huile essentielle de / Essential oil of : Basilic Tropical / Basil exotic
 Numéro de lot / Lot Number : B050321IN
 Densité à 20°C (g/cm³) / Density to 20°C (g/cm³) : 0.9458
 Indice de réfraction / Refractive index : 1.50782
 Pouvoir rotatoire à 20°C / Optical rotation to 20°C : -5.45°
 Mode de culture / Culture mode : Cultivé / Cultivated
 Pays / Country : Inde / India
 Date de production / Production date : 10/2020
 D.L.U. / Shelf life : 11/2025
 Mode d'extraction / Extraction mode : Distillation à la vapeur / Steam distillation
 % Bio / % Organic : 100%
 Nom Latin / Latin Name : Ocimum basilicum
 Parties utilisées / Used Parts : Plantes Fleuries / Flowering plants



 FLORIHANA	ENREGISTREMENT DES BULLETINS ANALYTIQUES : CHROMATOGRAPHIE ESSENTIAL OIL CHROMATOGRAPHY SHEET RECORDS	FORM-LAB005-B	Page 2 sur 2
JE INTERNATIONAL		Date d'entrée en vigueur / taking effect : 10/06/2011	

Molécule	%
ALPHA-PINENE	0.127
SABINENE	0.022
BETA-PINENE	0.099
BETA-MYRCENE	0.118
LIMONENE *	0.062
1,8-CINEOLE (EUCALYPTOL)	0.070
TRANS-BETA-OCIMENE	0.102
CIS-OXYDE DE LINALOL	0.051
TRANS-OXYDE DE LINALOL	0.053
LINALOL *	15.978
MENTHONE	0.046
MENTHOL	0.566
ESTRAGOLE**	78.877
NERAL *	0.239
GERANIAL *	0.401
ALPHA-COPAENE	0.032
BETA-ELEMENE	0.073
BETA-BOURBONENE	0.039
ALPHA-TRANS-BERGAMOTENE	0.452
BETA-CARYOPHYLLENE	0.364
ALPHA-CARYOPHYLLENE	0.168
OXYDE DE CARYOPHYLLENE	0.077
SESQUISABINENE	0.039
TRANS-BETA-FARNESENE	0.237
Ar-CURCUMENE	0.015
GERMACRENE D	0.17
BICYCLOGERMACRENE	0.018
ALPHA-BISABOLENE	0.061
TRANS-ALPHA-BISABOLENE	1.211
DELTA-CADINENE	0.027
TRANS-NEROLIDOL	0.028
SPATHULENOL	0.029
Total	99.851

* = Substance(s) allergène(s) / allergen(s)

** = Substance(s) classée(s) CMR / Substance(s) classified as CMR

