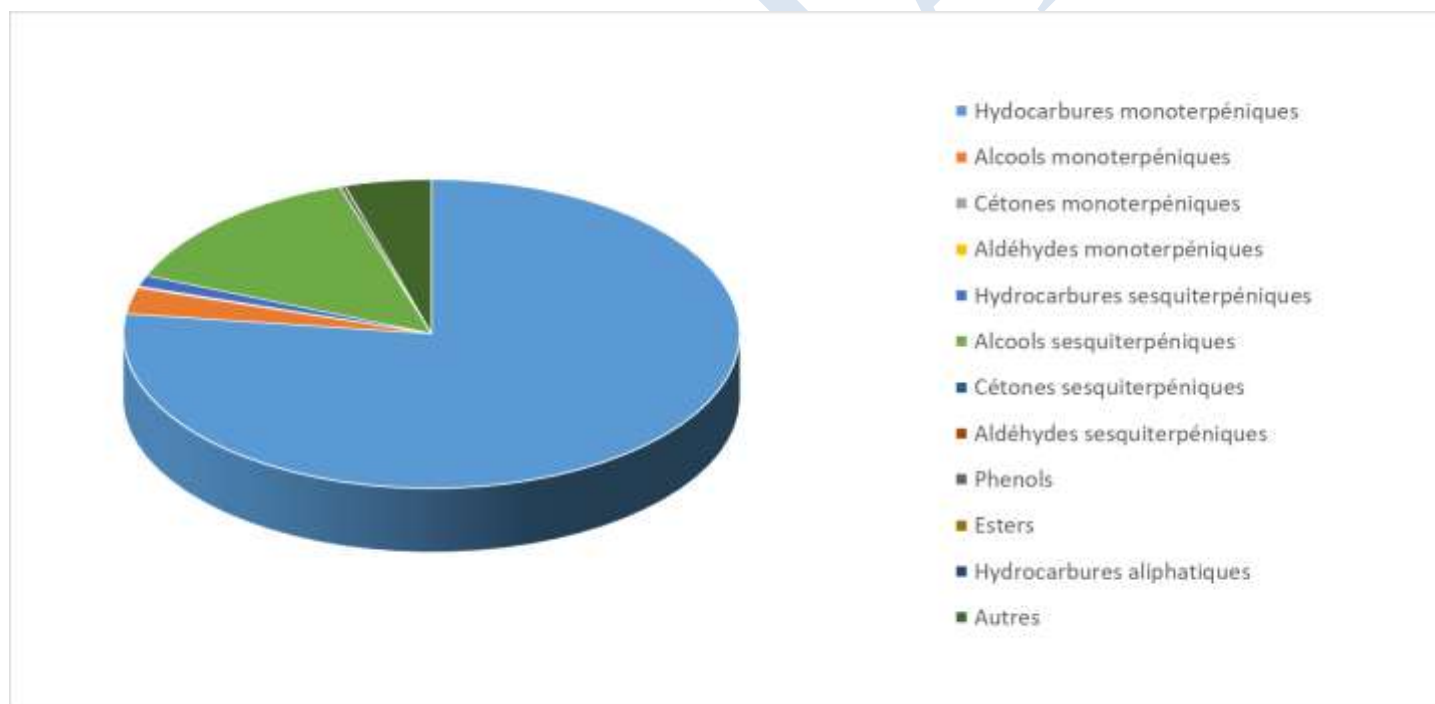


 FLORIHANA JE INTERNATIONAL	ENREGISTREMENT DES BULLETINS ANALYTIQUES : CHROMATOGRAPHIE ESSENTIAL OIL CHROMATOGRAPHY SHEET RECORDS	7-2-ENR-005 v3	Page 1 sur 3
		Date d'application : 01/01/2013	
		Date de révision : 15/04/2022	

Date : 12/03/2025
 Référence produit / Product reference : FLJ023
 Huile essentielle de / Essential oil of : Elemi
 Numéro de lot / Lot Number : C210225PH
 Densité à 20°C (g/cm³) / Density to 20°C (g/cm³) : 0.869
 Indice de réfraction / Refractive index : 1.479
 Pouvoir rotatoire à 20°C / Optical rotation to 20°C : 65°
 Mode de culture / Culture mode : Sauvage / Wild
 Pays / Country : Philippines
 Date de production / Production date : 01/2025
 D.L.U. / Shelf life : 02/2030
 Mode d'extraction / Extraction mode : Distillation à la vapeur / Steam distillation
 Nom Latin / Latin Name : *Canarium Luzonicum*
 Parties utilisées / Used Parts : Resine/Resin





Molécule	%
ALPHA-THUJENE	0.106
ALPHA-PINENE	0.360
BETA-PINENE	0.202
CAMPHENE	0.013
SABINENE	3.132
BETA-MYRCENE	0.496
PARA-MENTHA-1(7)8-DIENE	0.034
ALPHA-PHELLANDRENE	15.465
BETA-PHELLANDRENE	2.13
DELTA-3-CARENE	0.037
ALPHA-TERPINENE	0.596
GAMMA-TERPINENE	0.325
TERPINOLENE	1.373
TERPINENE-4-OL	0.428
ALPHA-TERPINEOL	1.756
PARA-CYMENE	1.224
LIMONENE *	50.818
1,8-CINEOLE (EUCALYPTOL)	0.130
TRANS-BETA-OCIMENE	0.236
CIS-BETA-OCIMENE	0.238
CIS-HYDRATE DE SABINENE	0.027
TRANS-HYDRATE DE SABINENE	0.006
PARA-CYMENENE	0.085
TRANS-PARA-MENTHA-2,8-DIEN-1-OL	0.025
CIS-PARA-MENTHA-2,8-DIENE-1-OL	0.028
ALLO-OCIMENE	0.023
CAMPHE	0.034
PARA-CYMENE-8-OL	0.210
CIS-SABINOL	0.215
CIS-CARVEOL	0.066
CARVONE	0.066
CARVOTANACETONE	0.020
PIPERITONE	0.060
CARVACROL	0.046
DELTA-ELEMENE	0.030
BETA-ELEMENE	0.151
ALPHA-CUBEBENE	0.036

 FLORIHANA JE INTERNATIONAL	ENREGISTREMENT DES BULLETINS ANALYTIQUES : CHROMATOGRAPHIE ESSENTIAL OIL CHROMATOGRAPHY SHEET RECORDS	7-2-ENR-005 v3	Page 3 sur 3
		Date d'application : 01/01/2013	
		Date de révision : 15/04/2022	

ALPHA-COPAENE	0.168
BETA-BOURBONENE	0.012
METHYL EUGENOL **	0.235
BETA-CARYOPHYLLENE*	0.218
ALPHA-CARYOPHYLLENE	0.133
ALPHA-TRANS-BERGAMOTENE	0.018
GERMACRENE D	0.166
ALPHA-MUUROLENE	0.070
GAMMA-CADINENE	0.094
DELTA-CADINENE	0.083
ELEMICINE	3.135
ELEMOL	12.012
GUAIOL	0.214
10-EPI-GAMMA-EUDESOL	0.071
GAMMA-EUDESOL	0.980
ALPHA-EUDESOL	0.965
BULNESOL	0.050
Total	98.851

* = Substance(s) allergène(s) / allergen(s)

** = Substance(s) classée(s) CMR / Substance(s) classified as CMR