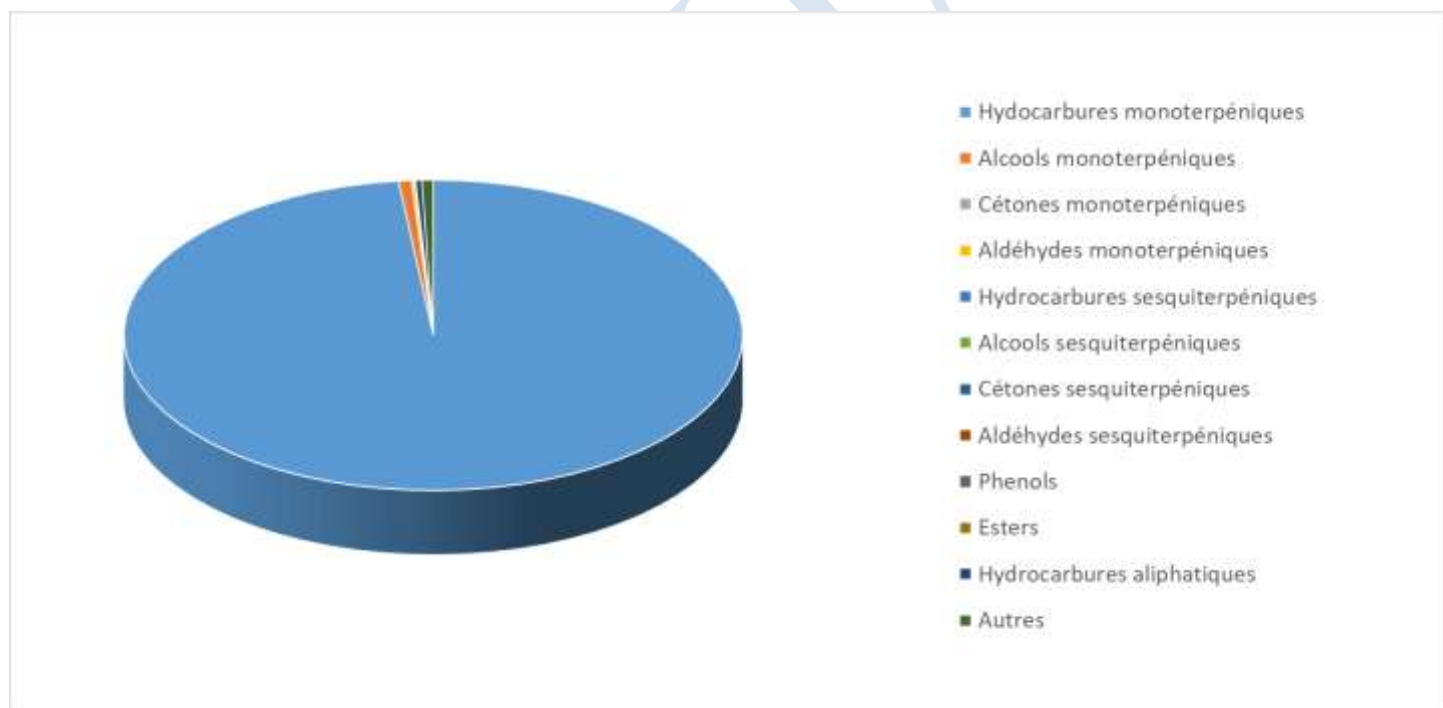


 <b>FLORIHANA</b> JE INTERNATIONAL	<b>ENREGISTREMENT DES BULLETINS          ANALYTIQUES : CHROMATOGRAPHIE          ESSENTIAL OIL CHROMATOGRAPHY          SHEET RECORDS</b>	7-2-ENR-005 v3	Page 1 sur 2
		Date d'application : 01/01/2013	
		Date de révision : 15/04/2022	

Date : 27/05/2025  
 Référence produit / Product reference : FLE064  
 Huile essentielle de / Essential oil of : Orange Douce / Sweet Orange  
 Numéro de lot / Lot Number : AZ260525IT  
 Densité à 20°C (g/cm<sup>3</sup>) / Density to 20°C (g/cm<sup>3</sup>) : 0.85  
 Indice de réfraction / Refractive index : 1.473  
 Pouvoir rotatoire à 20°C / Optical rotation to 20°C : 98.49°  
 Mode de culture / Culture mode : Cultivé / Cultivated  
 Pays / Country : Italie / Italia  
 Date de production / Production date : 02/2025  
 D.L.U. / Shelf life : 03/2028  
 Mode d'extraction / Extraction mode : Expression  
 % Bio / % Organic : 100%  
 Nom Latin / Latin Name : Citrus Sinensis  
 Parties utilisées / Used Parts : Zeste / Zest



Molécule	%
<b>ALPHA-PINENE</b>	0.519
<b>BETA-PINENE</b>	0.040
SABINENE	0.295
BETA-MYRCENE	1.908
OCTANAL	0.286
ALPHA-PHELLANDRENE	0.035
DELTA-3-CARENE	0.126
<b>LIMONENE *</b>	95.281
<b>LINALOL *</b>	0.379
NONANAL	0.027
CITRONELLAL	0.037
<b>CITRONELLOL</b>	0.007
DECANAL	0.289
<b>NERAL *</b>	0.046
<b>GERANIAL *</b>	0.066
PERYLLALDEHYDE	0.014
UNDECANAL	0.010
<b>BETA-CARYOPHYLLENE*</b>	0.033
VALENCENE	0.022
BETA-SINENSAL	0.023
ALPHA-SINENSAL	0.018
<b>Total</b>	<b>99.461</b>

\* = Substance(s) allergène(s) / allergen(s)

\*\* = Substance(s) classée(s) CMR / Substance(s) classified as CMR

